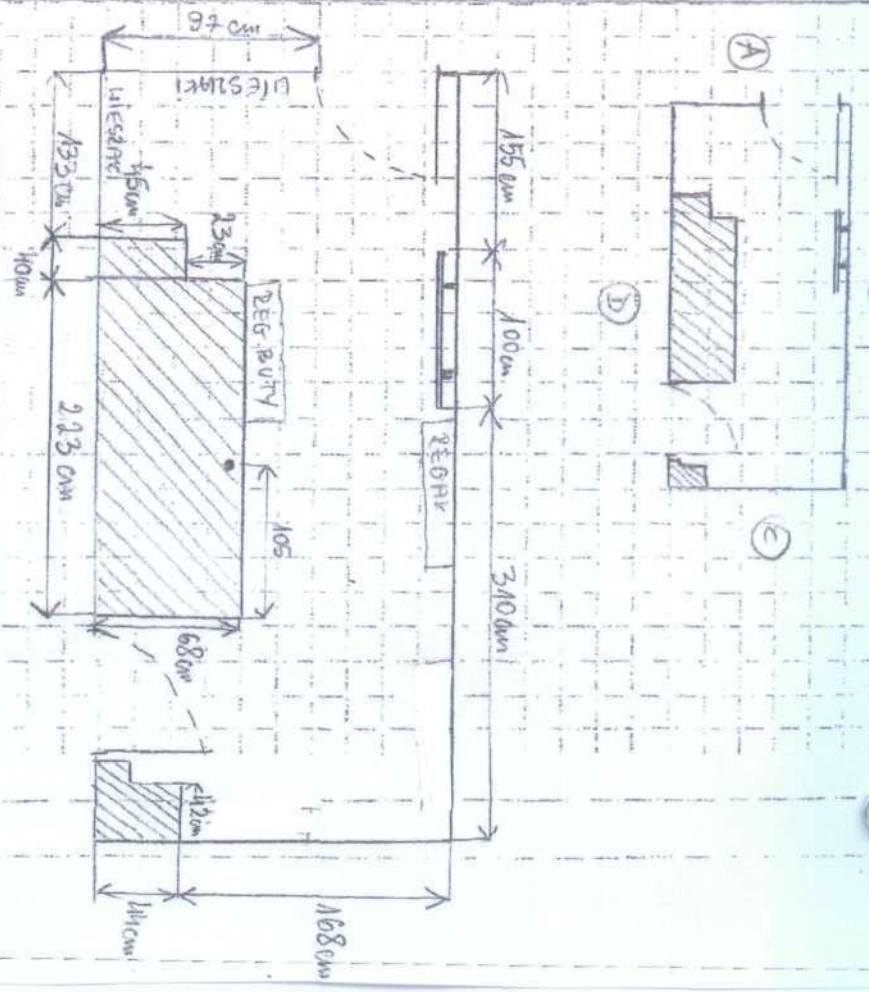


PON. 8  
 SZPIKINIA DAWISIA (SIDON H. CZYSTA)



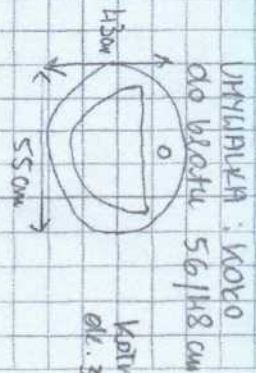
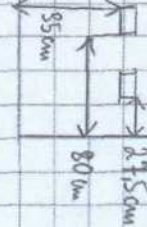
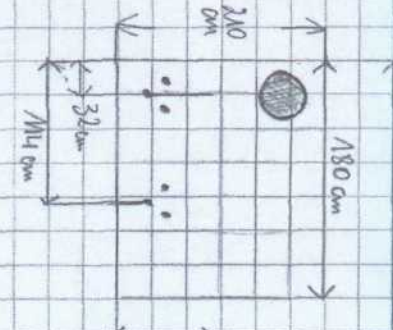
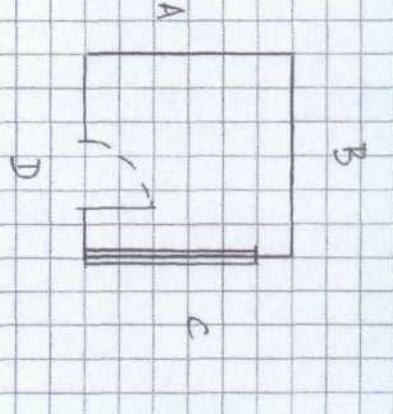
WYPOSAŻENIE: wiertarka z prowadzonym  
 narzędziem do łubry  
 ręczny s. piasek

POH. 1

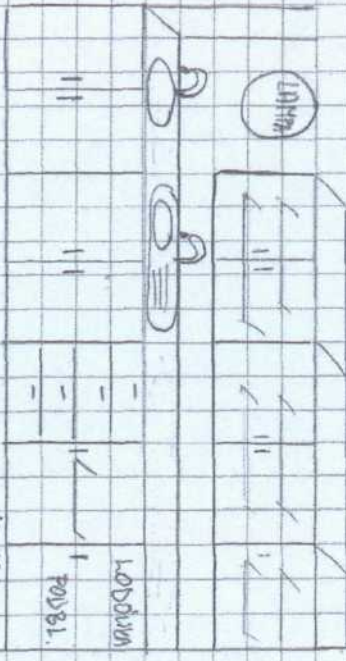
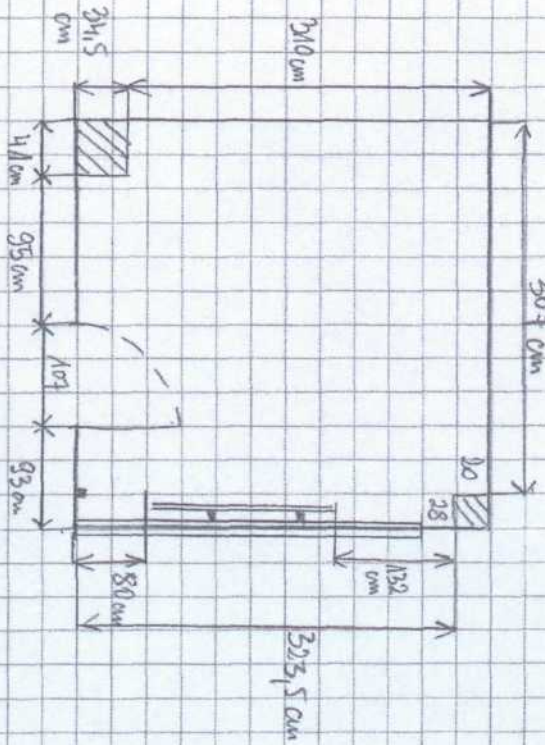
POKÓJ SOCIÁLNY

1

• NÁBĚDOVA MEBL. SOUČ. ŠCÍŤNA: A



Kotvená  
Ø 35 cm



3x pufkyie  
1 x stolik  
Kub  
dovozenie

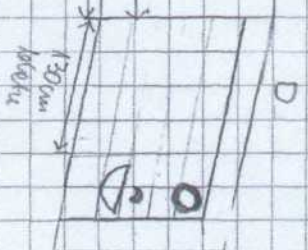
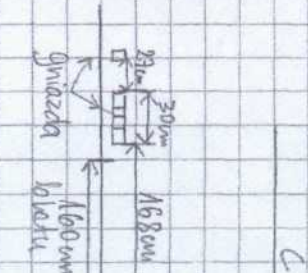
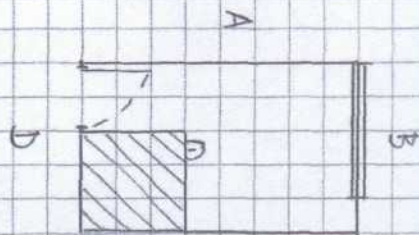
• STOLIK YHĀDANINNY DĀ 6 OSŖB 80 x 118 cm (telo

POH. 12

POKÓJ PIELEŃNIAREK

WYPOSAŻENIE:

- 200. socjalna nawieszna ściana D/C



- stół jadalniany dla 6 osób

wymi. 80 x 160 cm ( blat )

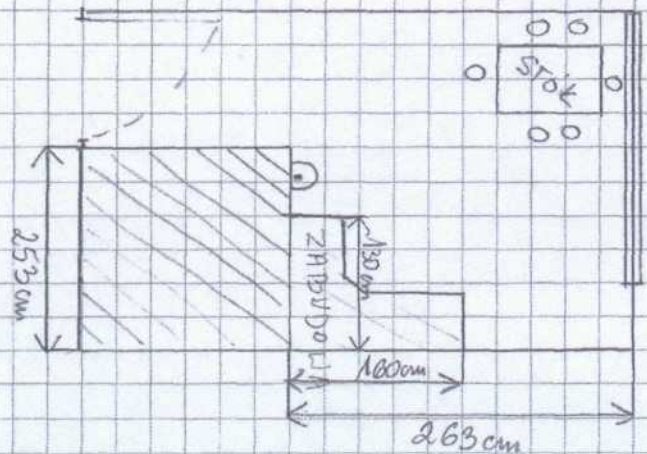
wys. ok. 80 cm ( ławki )

WYPOSAŻENIE:

- 200. socjalna nawieszna ściana D/C

WYPOSAŻENIE:

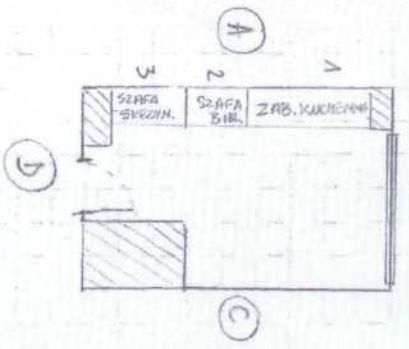
- ławeczka podłogowa
- stolik metalowy
- krzesła z siedziskami ( w szuflady )
- sejf
- stolik jadalniany dla 6 osób



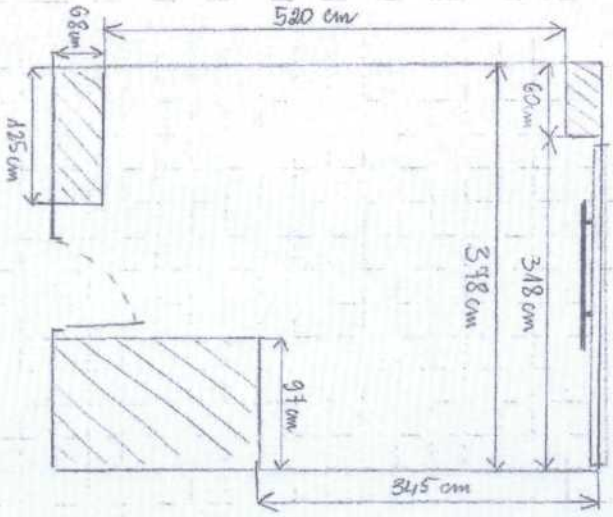
DM 5

POM. 5

POK. LEKARSKI

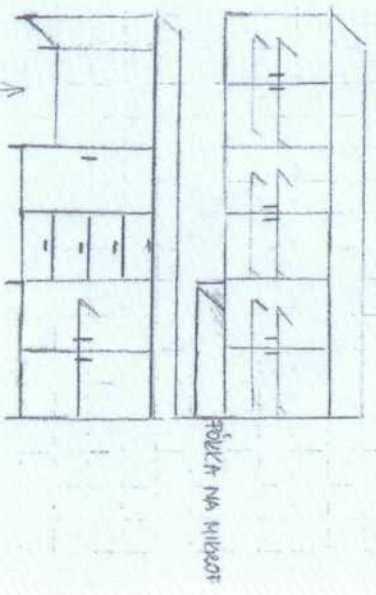
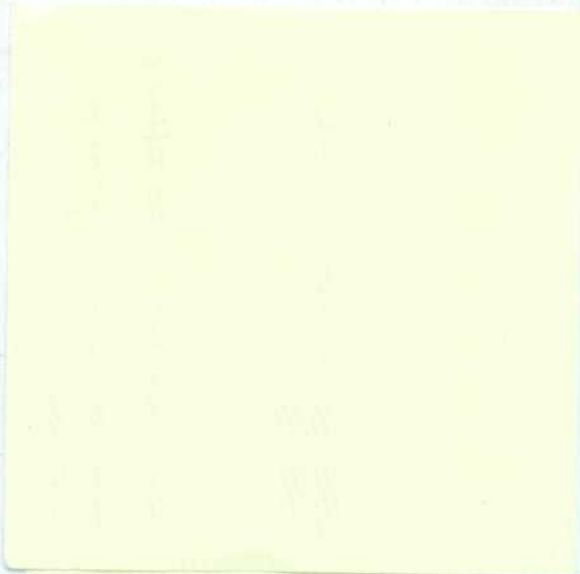


1) ZABUDOWA mebl. - kuchenna dl. 2400mm  
 Blat : 2400mm



1) STOLIK OGRANICZONY

ZABUDOWA, SZAFKA, ZAB. KUCHENNA: WYS. 2000mm

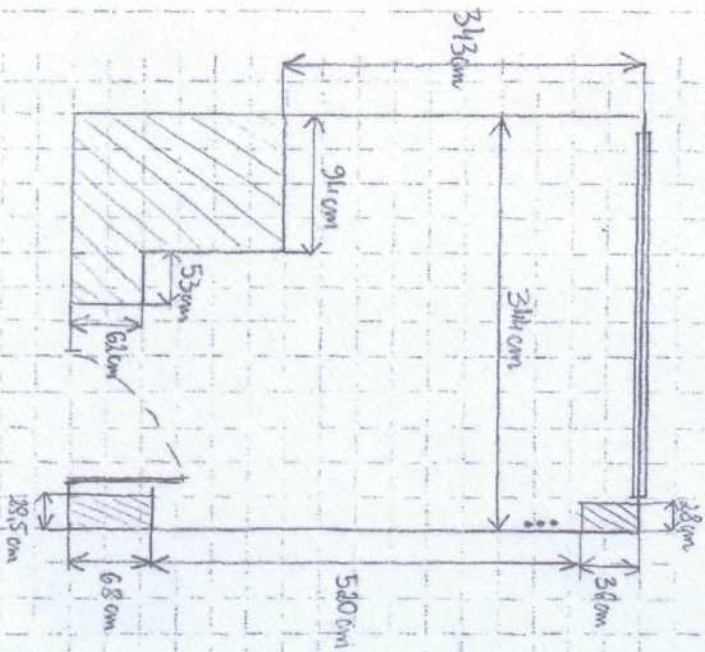
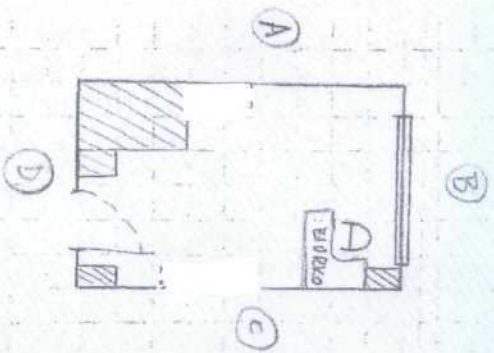


MIEJSCE NA LADUNKI, PODBIJACZAMI

SZAFKA NA LEKARSTWO

POH. 4

POK. ORDYNATORA



WYPOSAŻENIE :

1) Biurko L + półki nad biurkiem na ścianie C

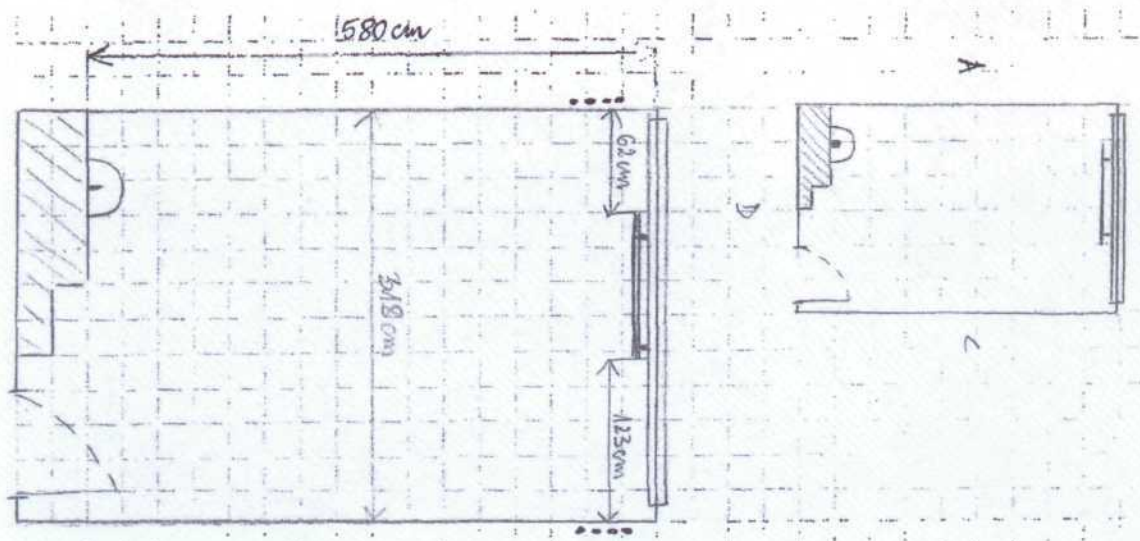
- kanclerz;

- miejsce na kawy;

- półka na kwiaty;

Handwritten notes on yellow sticky paper, mostly illegible due to blurring and handwriting.

POM. 6  
POL: ODDZIAŁOWEJ



Kalorifer wys. na 285m

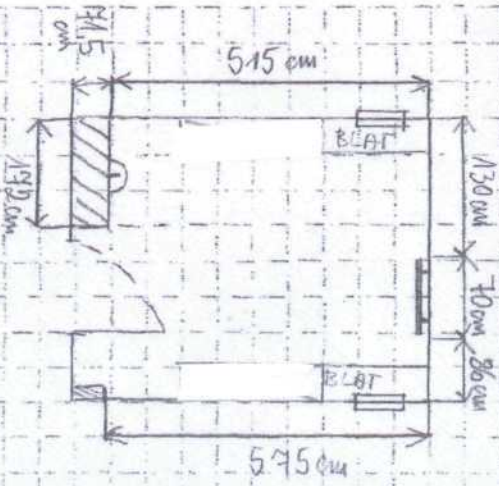
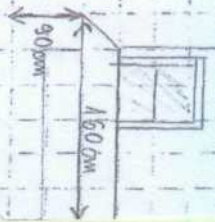
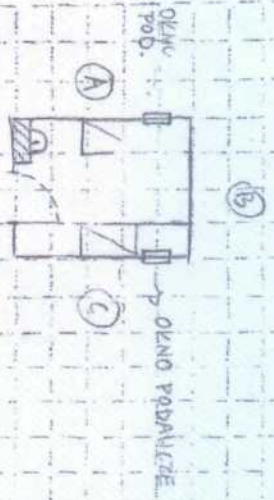
POM. 19

MAGDZYN PODRĘCZNY

MIEDZY SALĄ ŻÓŁTA, A SELEDYNI

ŚCIANA C

(STR. CYRKA)

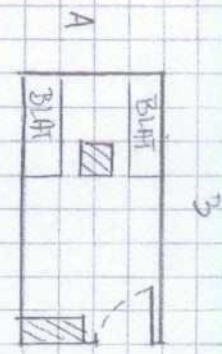


ŚCIANA A

LUSTRIKOWANE ODBIJE ŚCIANY C  
BIŁYTY, TYP COLOREK

POM. 28

MAGAZYN PODR. (MIĘDY SĄD, TURKUS A POMARANCZ) STRONA CIĘSTA



C

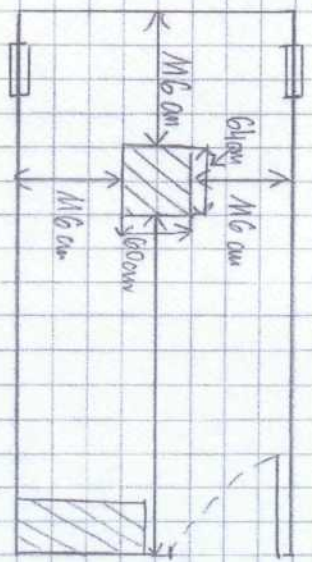
BLATY OK. 180cm

WYBUDOWA ŚCIANY B



WYBUDOWA ŚCIANY D: LUSTRIANE OD BICIE

ZAP. NA ŚCIANIE E

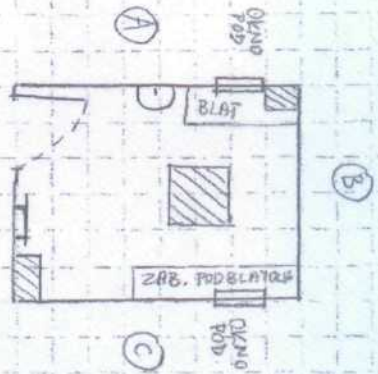




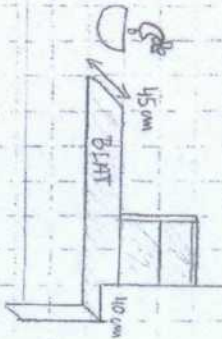
POM. 20

POM. MYCIA NARZĘDZI

(MIĘDZY ŚCIĄ, OP. ŻÓŁTA, A S.OP. SELEDYŃ)

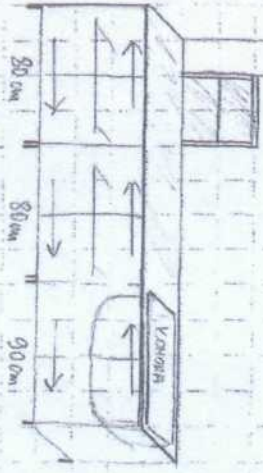


ŚCIANA A:

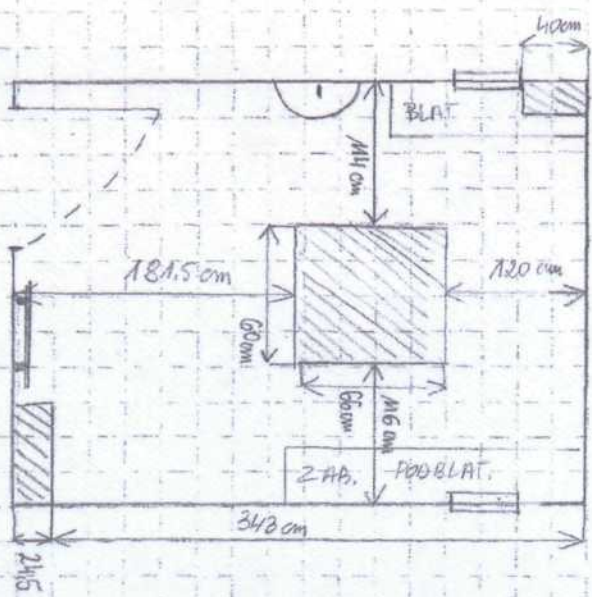


- Blat dl 160 cm (130 + 40 cm)
- gr. 45 cm
- wys. blatu : 90 cm (me robione z porcelanem)

ŚCIANA C:

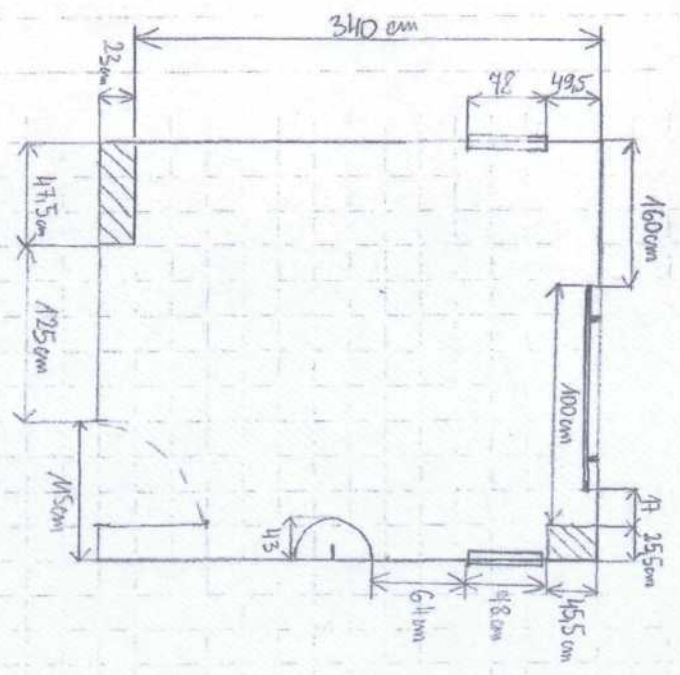
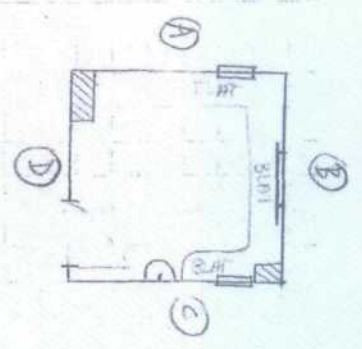


- Blat : 250 cm
- drzwi przesuwne
- zamek z kluczem mroty
- szafka z półką
- szafka 90 cm z komora do mycia ze stali kruszopy
- blat me robione z porcelanem

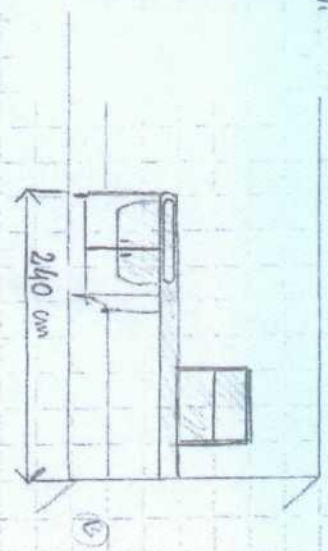


POM. 27  
 POM. MYCIA NACZĘDZI

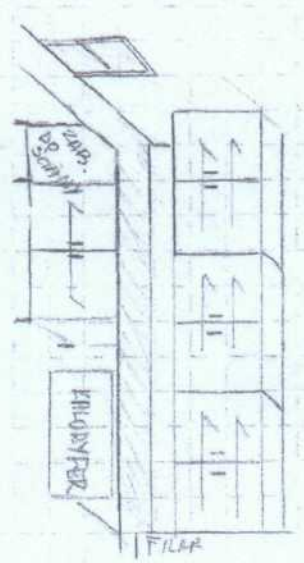
(MIĘDZY S.O.P. I WŁOKUS A S.O.P. POBRABNIOWANĄ)



ŚCIANA (A)

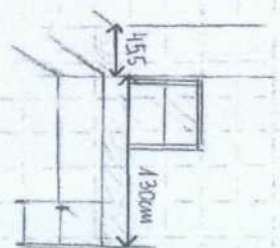


ŚCIANA (B)



ZAPUDDOWA WISZĄCA: NA CHECJ ŚCIANIE  
 - II - PODBIŁTOWA: SZAFKA / I

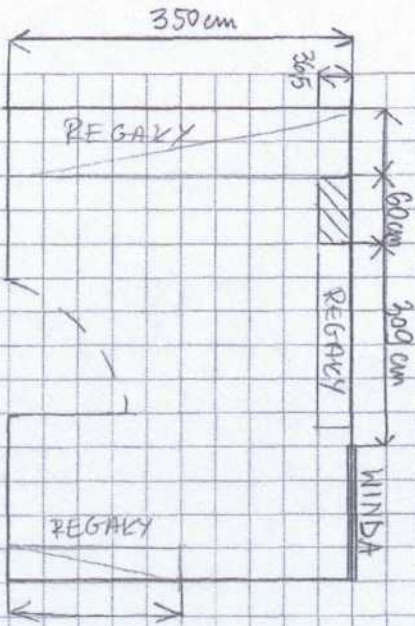
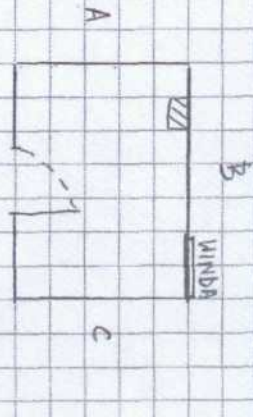
ŚCIANA (C)



blat gł. 50 cm  
 dl. blatu: 130 + 15,5 (filary)

POH. 32

MAGAZYN MAT. STERILNYCH



UMIACHI: PÓDKA PEŁNA

REGALY I ŚCIANA: A

- regał ma całej ścianie dł: 350 cm

qt. : 69 cm

mys. 200 cm

4 pólki

REGALY ŚCIANA: B

3 x regał szer: 100 cm

qt. : 45 cm

mys. : 800 cm

pólki : 4

REGALY ŚCIANA: C

2 x regał szer: 100 cm

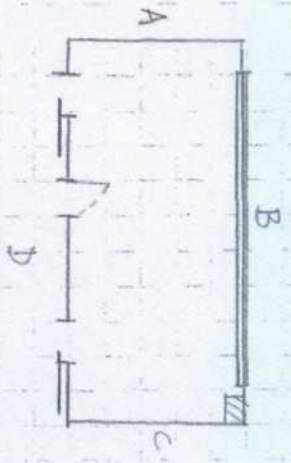
qt. : 45 cm

mys. : 800 cm

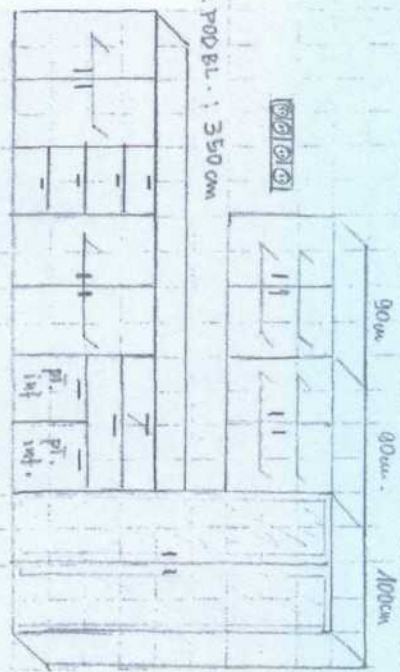
pólki : 5

PON. M1

SALA POOP

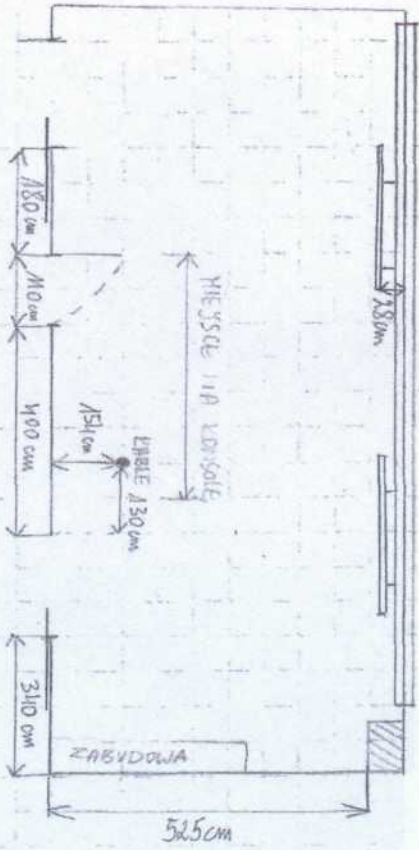


ZABUDOWA ŚCIANY C

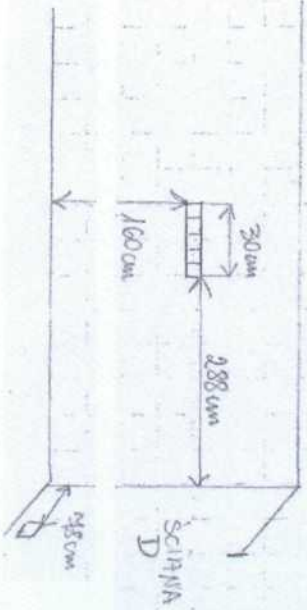


ZAB. PODBL. : 350 cm

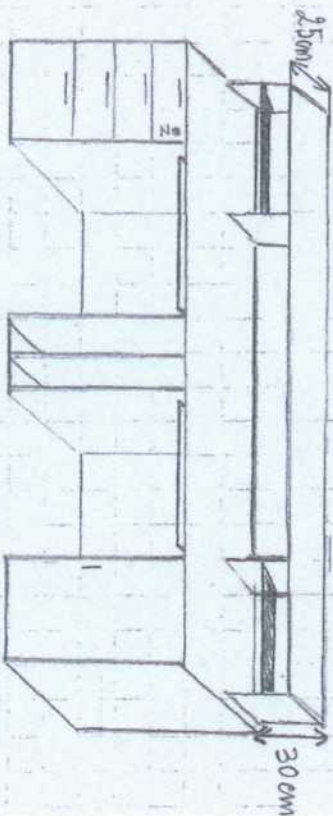
2 zamki  
2 klucze



ŚCIANA C



KONSOLA: DL. 250 + 300 cm (dla 2 osób)



- miejsce na kump. x 2
- półka na klamki x 2
- + nadstawa (przebieg o przejrz.)
- zamknięcie szafki (centr. zamki)