

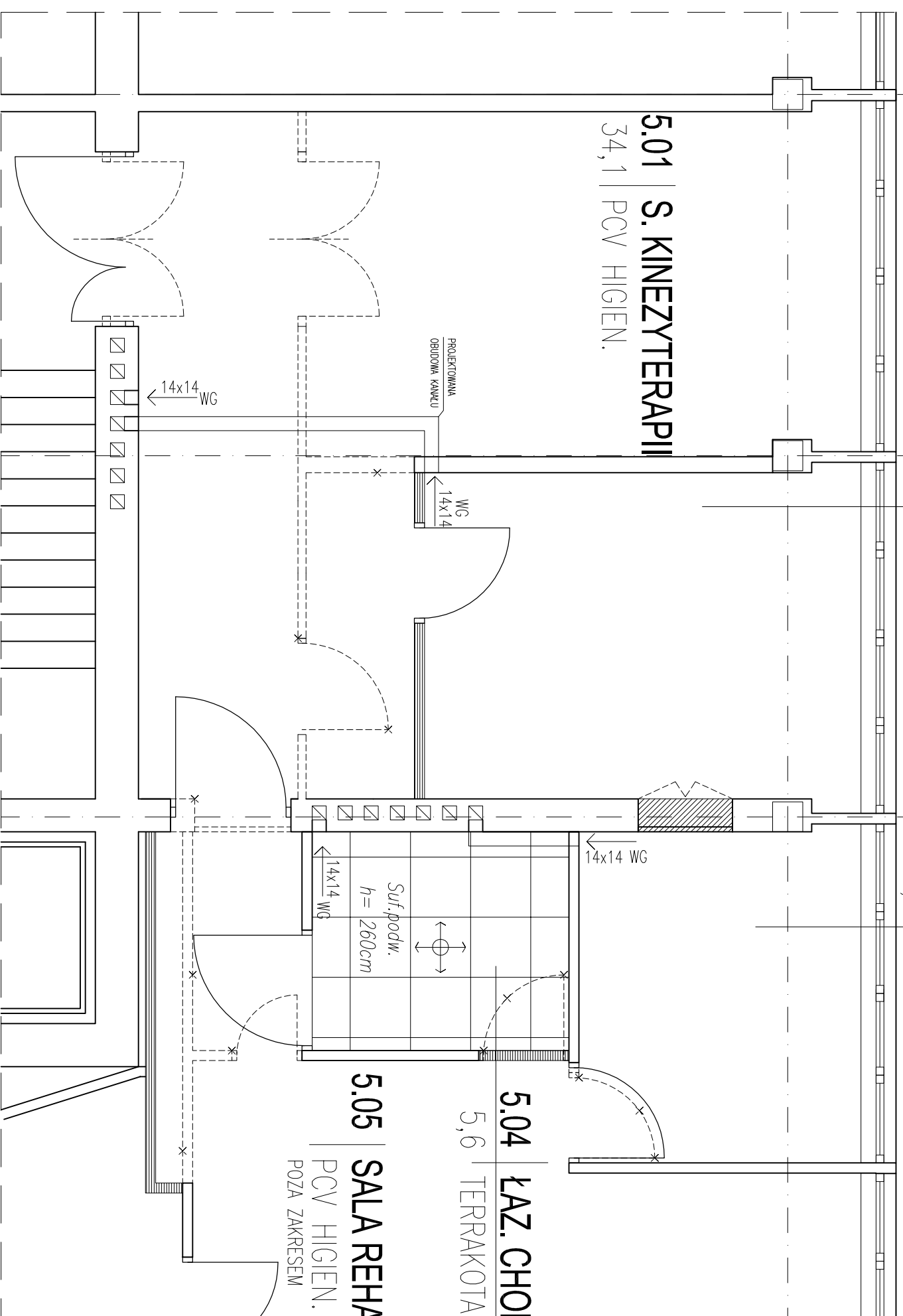
5.02 GABINET MASAŻU WIBRAĆ.
14,3 TERRAKOTA

5.03 GABINET ORDYNATORA
9,3 TERRAKOTA

5.01 S. KINEZYTERAPII
34,1 PCV HIGIEN.

5.04 ŁAZ. CHORYCH I OS.N.
5,6 TERRAKOTA

5.05 SALA REHABILIT.
PCV HIGIEN.
POZA ZAKRESEM



KIERUNEK UKŁADANIA SUFITÓW

SUFIT PODWIESZANY MODULARNY

60 X 60 CM

ECOPHON HIGIENE PERFORMANCE

5,6 m2

OPRĄMY OŚWIETLENOWE, KRATKI WENTYLACYJNE, ELEMENTY
INSTALACYJNE MONTOWANE W SUFICIE PODWIESZONYM
PRZEDSTAWIONO W PROJEKTACH BRANŻOWYCH

UWAGA

1. W REALIZACJI BUDOWY NALEŻY UWZGLĘDNIĆ TOLERANCJE WMIAROMĄ W PROJEKCE
2. PRZED REALIZACJĄ PRAC BUDOWLANYCH I ZAMAWIANIEM ELEMENTÓW NALEŻY SPRAWDZIĆ WMIARY NA BUDOWIE LUB WYKONAĆ POMIARY GEODEZYJNE.
3. WSZELKIE NIEZGODNOŚCI I NIEJASNOŚCI W DOKUMENTACJI ORAZ NA BUDOWIE PRZED WYKONANIEM ROBÓT BUDOWLANYCH NALEŻY ZGŁASZAĆ PROJEKTANTOMI
4. WSZELKIE MATERIAŁY WYKOŃCZENIOWE ORAZ WPROSAŻENIE STALKI I RUCHOME POWNNY BYĆ UZGODNIONE I ZAACEPTOWANE PRZEZ INWESTORA NA PODSTAWIE PRZEDŁOŻONYCH PRÓBEK LUB WZORÓW.

BIURO PROJEKTÓW BUDOWNICTWA OGÓLNEGO I SŁUŻBY ZDROWIA W KIELCACH			
Investor :	Wojewódzki Szpital Specjalistyczny im. Św. Rafała w Czerwonej Górze		
Adres :	Chęciny, ul. Czerwona Góra 10 (dz. nr ewid. 238/41)		
Opracowanie:	Przebudowa części pomieszczeń dla potrzeb os. niepełnosprawnych oraz przystosowanie pomieszczeń na IV piętrze segmentu D na salę kinezyterapii		
Branża :	Architektura		
Obiekt :	SEGMENT D – IV KONDYGNACJA		
Treść :	RZUT SUFITU PODW. – SALA KINEZYTERAPII I ŁAZ. OS. NIEPEŁN.		
(stadium) :	Projekt budowlano – wykonawczy		
Data :	Nr zlecenia:	Nr uprawnień :	Podpis
11.2013 r.			
Projektował :	mgr inż. arch. P.Pisarczyk		SW-42/2008
Opracował :	mgr inż. arch. P.Pisarczyk		SW-42/2008
Sprawił :	mgr inż. arch. W. Tracz		54/98 B-B
Kierownik proc.	Stanisław Kozłowski		302/KL/74
Prawa Autorskie zastrzeżone wg Ustawy o Prawie Autorskim i Prawach Pokrewnych (Dz.U. z 2000r. nr 80, poz. 904)			
			Nr rys.
			A2