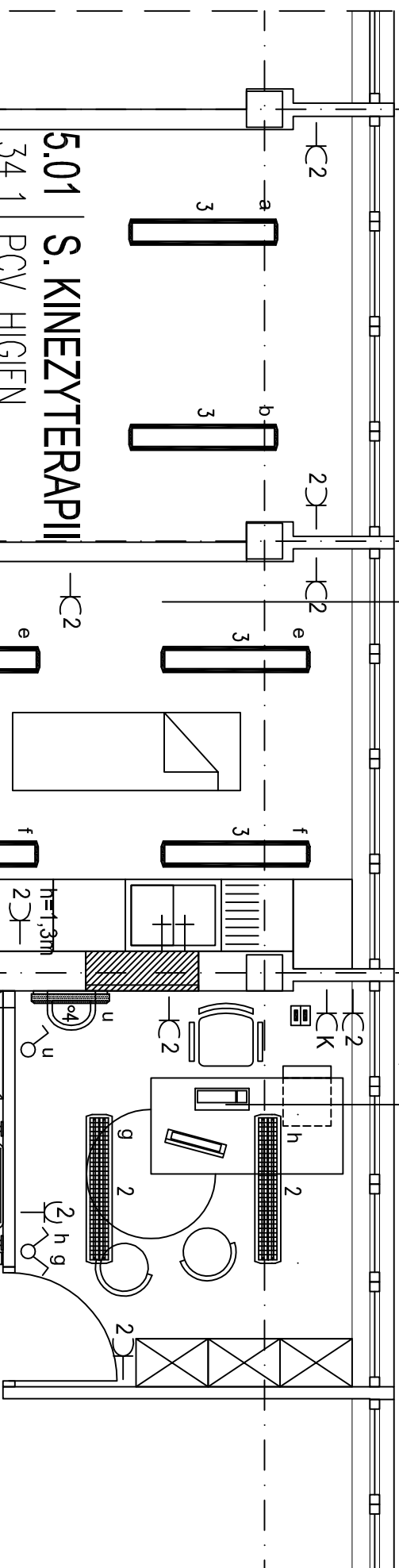


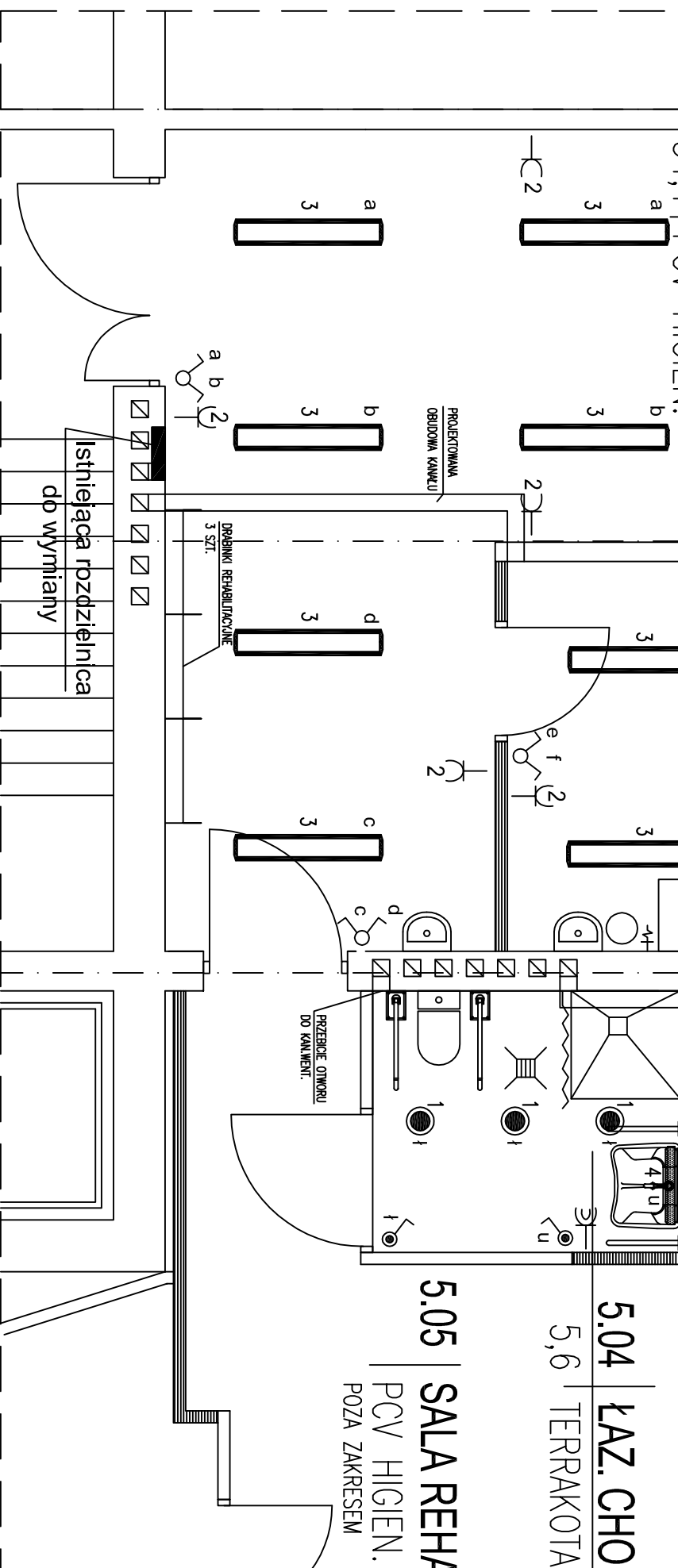
5.02 GABINET MASAŻU WIBRAĆ.
1,4,3 TERRAKOTA

5.03 GABINET ORDYNATORA
9,3 TERRAKOTA



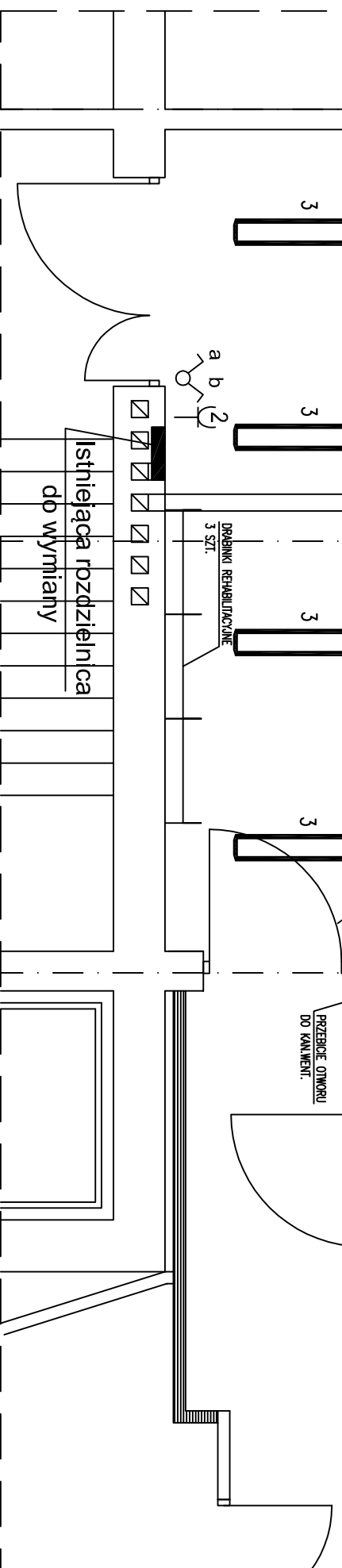
5.01 S. KINEZYTERAPII

34,1 PCV HIGIEN.

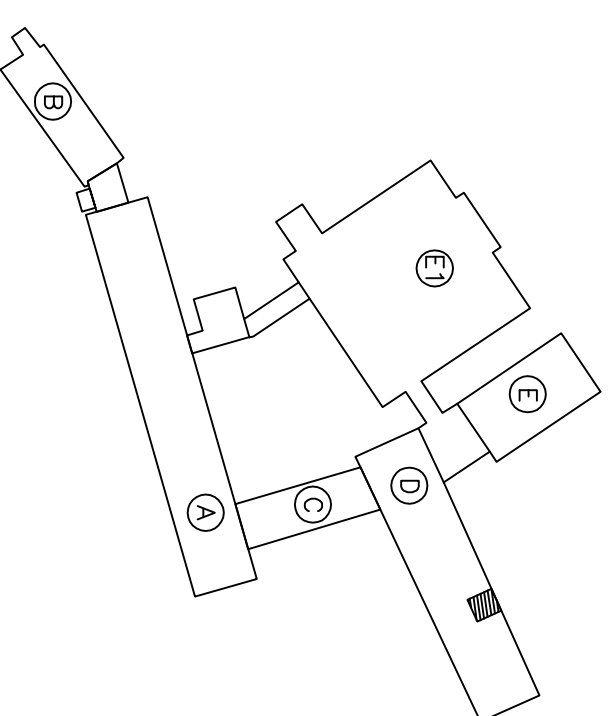


5.05 SALA REHABILIT.

PCV HIGIEN.
POZA ZAKRESEM



5.04 ŁAZ. CHORYCH I OS.N.
5,6 TERRAKOTA



- OZNACZENIA:**
- 1 – OPRAWA DOSTRÓPOWA BARI II DL230 EVG 2x26W IP 44 z szybą mleczną
 - ▨ 2 – OPRAWA NASTROPOWA MONZA II T5 PAR 2x54W
 - ▨ 3 – OPRAWA NASTROPOWA MONZA II T5 OPAL 2x54W
 - ▨ 4 – OPRAWA ŚWIETŁOWKOWA LATTE KINKIET 1x14W IP54
 - ⊕ - łączniki osprzęt p/ł
 - ⊕ - łączniki osprzęt p/ł hermetyczny
 - ⊕ - Gniazdo wtyczkowe podwójne 1-faz. podtylnkowe
 - ⊕ - Gniazdo wtyczkowe 1-faz. podtylnkowe hermetyczne
 - ⊕ - 2 x RJ45 + 2 gniazda 230V kodowane ("Data")

WSZYSTKIE ROBOTY BUDOWLANO-MONTAŻOWE WYKONAĆ ZGODNIE Z WARUNKAMI TECHNICZNYMI WYKONANIA I ODBIORU ROBÓT

WSZYSTKIE POZIOME PODEJŚCIA I ODPROWADZENIA WYKONAĆ W BRUZZACH KRYTYCH, PRZEWODY CIEPŁE IZOLOWAĆ STROPY I ŚCIANY NAD SUFITAMI PODWIESZONYMI SZPACHLOWAĆ I BIAKOWAĆ PRZED UKŁOŻENIEM INSTALACJI I PRZED ZAMOCOWANIEM KONSTRUKCJI SUFITÓW PODWIESZONYCH

W POMIESZCZENIACH Z WPUSTAMI PODŁOGOWYMI PODŁOGĘ WYKONAĆ Z 0,5% SPADKIEM DO WPUSTÓW

W OBUDOWACH PIONÓW C.O., W MIEJSCACH PROJEKTOWANYCH KURKÓW SPUSTOWYCH NA PIONACH C.O. (WG PROJ. INSTALACJI) ZAINSTALOWAĆ DRZWI CZKI REWIZYJNE

- UWAGA**
1. W REALIZACJI BUDOWY NALEŻY UWZGLĘDNIĆ TOLERANCJE WNIAROWĄ W PROJEKCE
 2. PRZED REALIZACJĄ PRAC BUDOWLANYCH I ZAMAWIANIEM ELEMENTÓW NALEŻY SPRAWDZIĆ WMIARY NA BUDOWIE LUB WYKONAĆ POMIARY GEODEZYJNE.
 3. WSZELKIE NIEZGODNOŚCI I NIEJASNOŚCI W DOKUMENTACJI ORAZ NA BUDOWIE PRZED WYKONANIEM ROBÓT BUDOWLANYCH NALEŻY ZGŁASZAĆ PROJEKTANTOMI
 4. WSZELKIE MATERIAŁY WYKONCZENIOWE ORAZ WYPOSAŻENIE STAŁE I RUCHOME POWNNY BYĆ UZGODNIONE I ZAKCEPTOWANE PRZEZ INWESTORA NA PODSTAWIE PRZEDŁOŻONYCH PRÓBEK LUB WZORÓW.

BIURO PROJEKTÓW BUDOWNICTWA OGÓLNEGO I SŁUŻBY ZDROWIA W KIELCACH			
Investor :	Wojewódzki Szpital Specjalistyczny im. Św. Rafała w Czerwonej Górze		
Adres :	Chęciny, ul. Czerwona Góra 10 (dz. nr ewid. 238/41)		
Opracowanie:	Przebudowa części pomieszczeń dla potrzeb os. niepełnosprawnych oraz przystosowanie pomieszczeń na IV piętrze segmentu D na salę kinezyterapii		
Branża :	Instalacje elektryczne		
Objekt :	SEGMENT D – IV KONDYGNACJA		
Treść :	SALA KINEZYTERAPII I ŁAZ. OS. NIEPEŁN. INSTALACJE ELEKTRYCZNE		
(stadium) :	Projekt budowlano – wykonawczy		
Data :	11.2013 r./Nr zlecenia:	Nr uprawnień :	Podpis
Projektował :	inz. T. Konieczny	339/KL/74	1:50
Opracował :	A. Konieczna		
Sprawił :	mgr inż. L. Kowalczyk	KI-492/94	
Kierownik proc.:	Stanisław Kozłowski	302/KL/74	Nr rys.
Prawa Autorskie zastrzeżone wg Ustawy o Prawie Autorskim i Prawach Pokrewnych (Dz.U. z 2000r. nr 80, poz. 904)			E3