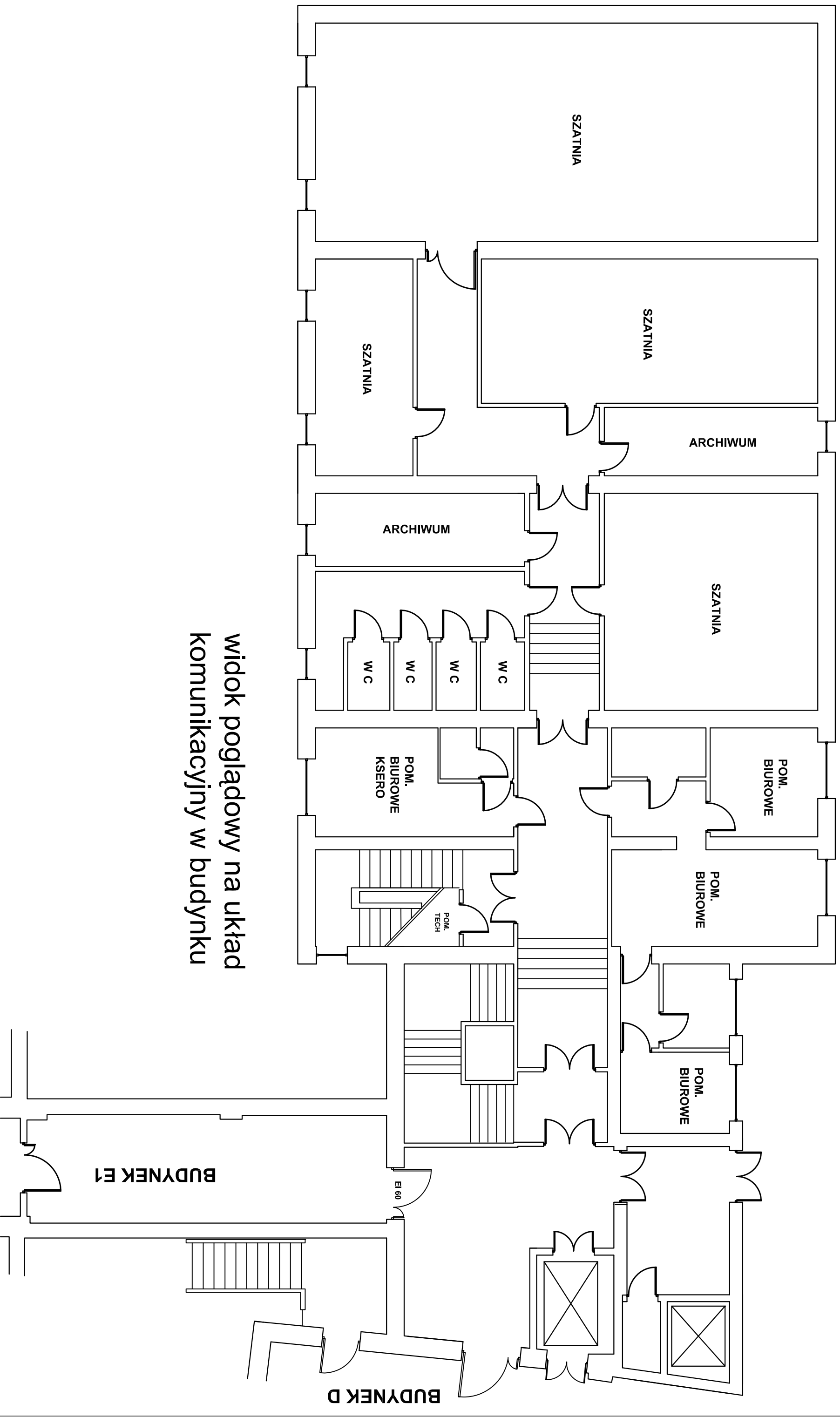


I KONDYGNACJA



widok poglądowy na układ komunikacyjny w budynku

NAZWA OPRAC.	Opinia dot. drogi pożarowej do budynku "E" Szpitala		
OBIEKT	Wojewódzki Szpital Specjalistyczny Im. Św. Rafała		
ADRES	Czerwoną Górą 10, Chęcin 26-060		
TREŚĆ RYSUNKU	PLAN 1 kondygnacji	DATA	07.2016r
OPRACOWAŁ	mgr inż. poż. Piotr Włoch	NR RYS.	1
			1:100