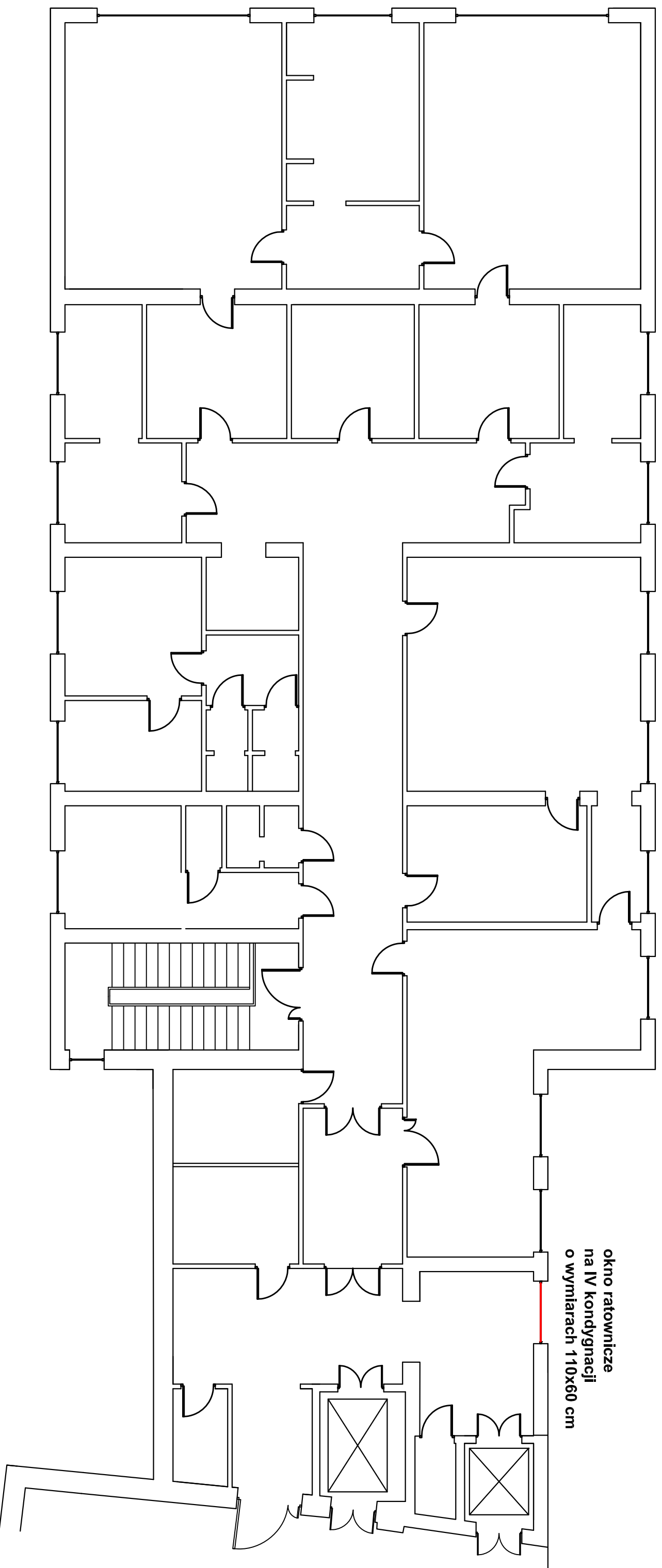


III - IV KONDYGNACJA



okno ratownicze
na IV kondygnacji
o wymiarach 110x60 cm

widok poglądowy na układ
komunikacyjny w budynku

NAZWA OPRAC.	Opinia dot. drogi pożarowej do budynku "E" Szpitala		
OBIEKT	Wojewódzki Szpital Specjalistyczny im. Św. Rafała		
ADRES	Czerwona Góra 10, Chęciły 26-060		
TREŚĆ RYSUNKU	PLAN 3 - 4 kondygnacji	DATA	07.2016r.
		NR RYS.	3
OPRACOWAŁ	mgr inż. poż. Piotr Wilkoń		1:100