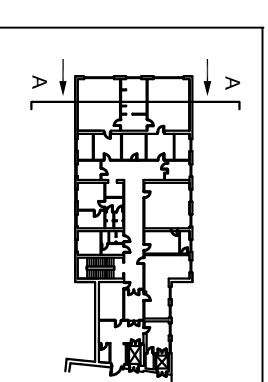
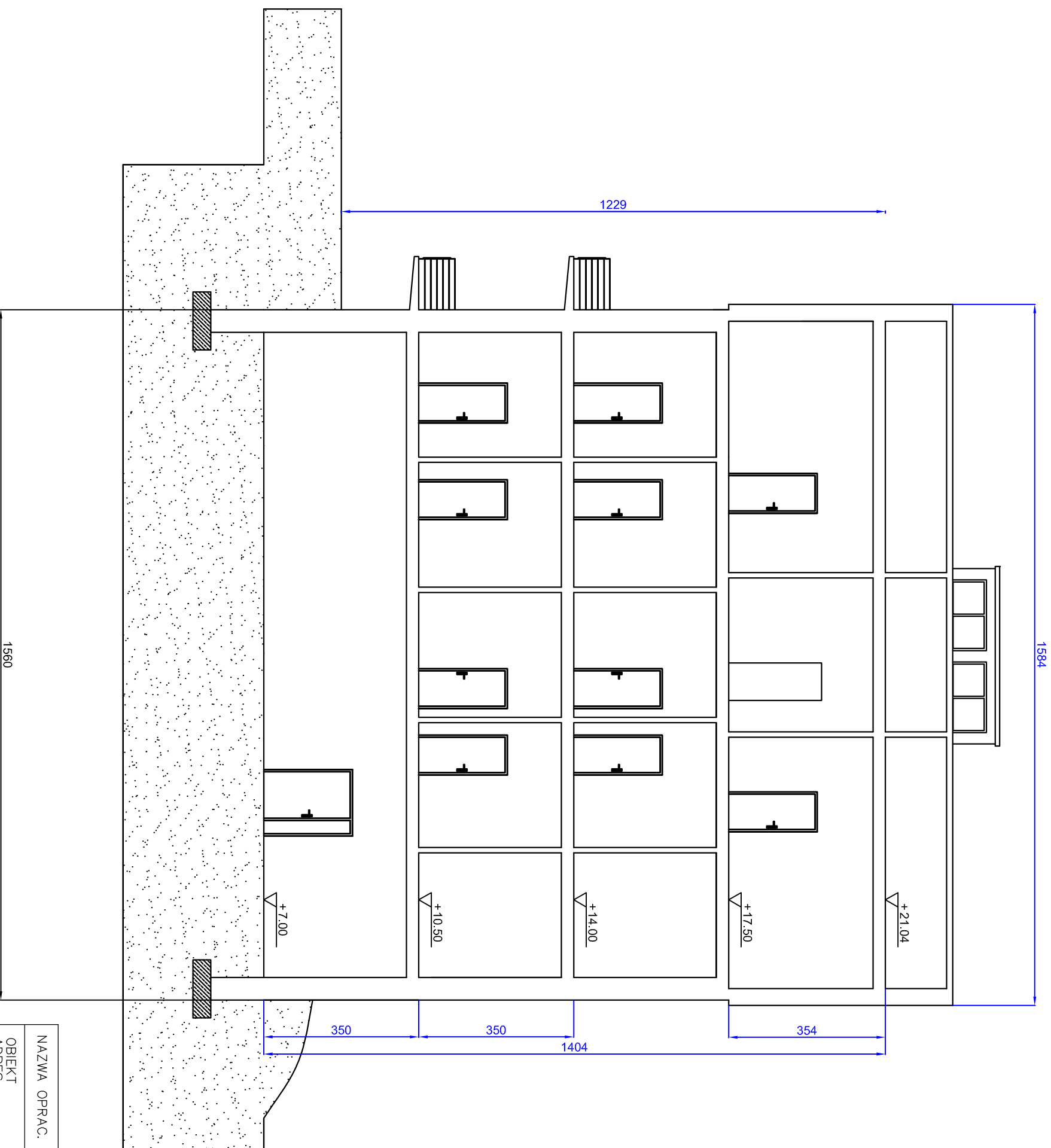


przekrój budynku



NAZWA OPRAC.	Opinia dot. drogi pożarowej do budynku "E" Szpitala		
OBIEKT ADRES	Wojewódzki Szpital Specjalistyczny im. Św. Rafała Czerwona Góra 10, Chęciny 26-060		
TREŚĆ RYSUNKU	przekrój budynku	DATA	NR RYS.
		07.2016r.	5
OPRACOWAŁ	mgr inż. poż. Piotr Wittoń		1:100