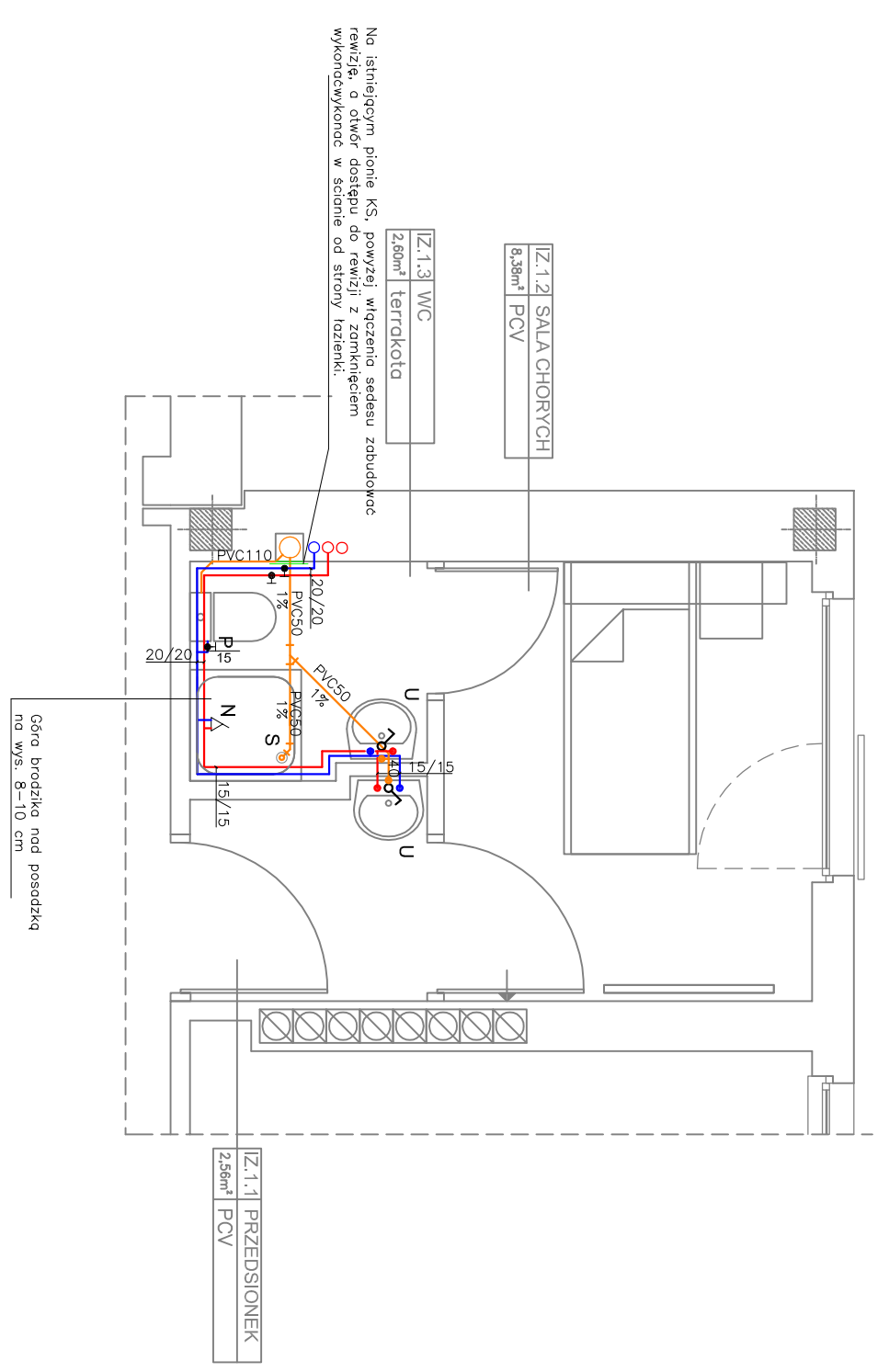


SCHEMAT ZABUDOWY SZPITALA

■ – LOKALIZACJA POMIESZCZENIA IV PIĘTRO, iz. 1  
SEGMENT A



Na istniejącym pionie KS, powyżej wpięcia sedesu zabudować rewizję, a otwór dostępu do rewizji z zamknięciem wykonać w ścianie od strony łazienki.

### OZNACZENIA

- –Istn. pion KS
- –Istn. pion wody zimnej
- –Istn. pion wody ciepłej
- –Istn. pion wody cyrkulacyjnej
- –Proj. półpion KS
- Proj. przewody wody ciepłej
- Proj. przewody wody zimnej
- Proj. przewody kanalizacji sanitarnej prowadzone w posadce
- Proj. przewody kanalizacji sanitarnej prowadzone pod stropem
- Proj. przewody kanalizacji sanitarnej prowadzone pod stropem niższej kondygnacji
- Proj. przewody kanalizacji sanitarnej prowadzone pod stropem niższej kondygnacji
- U –Proj. umywalka
- N –Proj. natrysk (brodzik)
- P –Proj. sedes "dłonopluk"
- S –Proj. syfon brodzikowy
- –Proj. bateria umywalkowa stojąca w wykonaniu bezdotykowym
- △ –Proj. bateria natryskowa ścienna
- Proj. obudowa półpionu KS

### SEGMENT A - IV Piętro, izolatka nr 1

		Inwestor:		Wojewódzki Szpital Specjalistyczny im. św. Rafała w Czerwoniej Górze	
		Adres:		ul. Czerwona Góra 10, 47, 26-060 Chęciny	
Nr działek:		działka nr: 238/41 obręb 01 Chęciny			
Inwestycja:		Przebudowa istniejącego pomieszczenia użytkowych w oddziałach szpitala na izolatki			
Obiekt:		Segment A - IV piętro, Izolatka nr 1			
Branża:		SANITARNIA			
Tresc:		Izolotka - Oddział IV Pulmonologiczno-Alergologiczny.		Instalacja wod-kan.	
(Stadium):		Projekt budowlany i wykonawczy			
Data:		08.2016	Kat. bud.:	XI	nr uprawnień
Projektował:		mgr inż. Teresa Kozłowska		78/KU/75	
Opracował:		mgr inż. Angelika Baran			
Opracował:		mgr inż. Dominik Garbuzik			
Sprawdził:		mgr inż. Renata Kąpiusta		KL-50/99	
Niniejsza dokumentacja, ani żadna jej część, nie może być powielana ani rozpowszechniana za pomocą urządzeń elektronicznych, mechanicznych, kopiujących, nagrywających i innych bez pisemnej zgody właściciela praw autorskich: Biuro Projektów Budownictwa Ogólnego i Służby Zdrowia w Kielcach				Skala 1:30	
				Nr rysunku S-12	