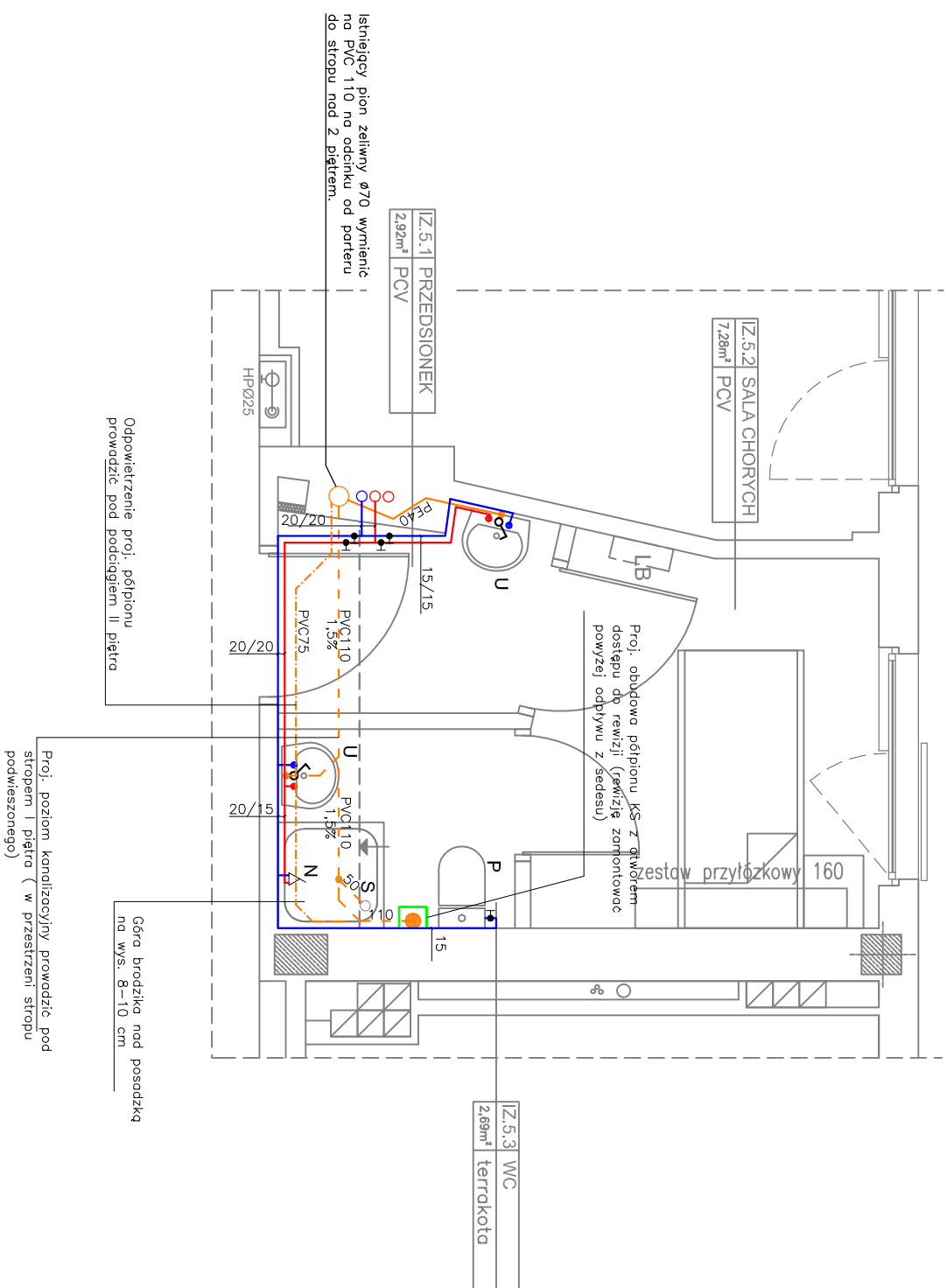


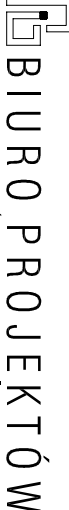
SCHEMAT ZABUDOWY SZPITALA
- LOKALIZACJA POMIESZCZENIA - II PIĘTRO, iz.5
SEGMENT A



OZNACZENIA

- -Istn. pion KS
- -Istn. pion wody zimnej
- -Istn. pion wody ciepłej
- -Istn. pion wody cyrkulacyjnej
- -Proj. półpion KS
- Proj. przewody wody ciepłej
- Proj. przewody wody zimnej
- Proj. przewody kanalizacji sanitarnej prowadzone w posadce
- Proj. przewody kanalizacji sanitarnej prowadzone pod stropem
- Proj. przewody kanalizacji sanitarnej prowadzone pod stropem kondygnacji
- Proj. przewody kanalizacji sanitarnej prowadzone pod stropem niższej kondygnacji
- U -Proj. umywalka
- N -Proj. natrysk (brodzik)
- P -Proj. sedes "dohnopluk"
- S -Proj. syfon brodzikowy
- -Proj. bateria umywalkowa stojąca w wykonaniu bezdotykowym
- △ -Proj. bateria natryskowa ścienna
- Proj. obudowa półpionu KS

SEGMENT A - II piętro, izolatka nr 5

 BIURO PROJEKTÓW BUDOWNICTWA OGÓLNEGO I SŁUŻBY ZDROWIA	
Investor:	Wojewódzki Szpital Specjalistyczny Im. św. Rafała w Czerwonej Górze
Adres:	ul. Czerwona Góra 10, 47, 26-060 Chęciny
Nr działek:	działka nr: 238/41 obręb 01 Chęciny
Investycja:	Przebudowa istniejących pomieszczeń użytkowych w oddziałach szpitala na izolatki
Obiekt:	Segment A - II piętro, izolatka nr 5
Bransz:	SANITARNA
Treść: Izolatka - Oddział II Chorób Płuc i Gruźlicy. Instalacja wod-kan.	
(Stadium): Projekt budowlany i wykonawczy	
Data:	08.2016
Kat. bud.:	XI
nr uprawnień:	podpis
Skala:	1 : 50
Projektant:	mgr inż. Teresa Kotowska
Opracował:	mgr inż. Angelika Baran
Opracował:	mgr inż. Dominik Garbuzik
Sprawdził:	mgr inż. Renata Kapusta
KL-50/99	
Niniejsza dokumentacja, ani żadna jej część, nie może być powielona ani rozpowszechniana za pomocą urządzeń elektronicznych, mechanicznych, kopiujących i innych bez pisemnej zgody właściciela praw autorskich: Biuro Projektów Budownictwa Ogólnego i Służby Zdrowia w Kielcach	
S-16	