

Zarządzenie nr 18/2011

Dyrektora Wojewódzkiego Szpitala Specjalistycznego
im. św. Rafała w Czerwonej Górze

z dnia 14.09.2011 r.

w sprawie: uruchomienia nowego parkingu

W związku z zakończeniem prac budowlanych oraz uruchomieniem nowego parkingu obok segmentu „A” budynku Szpitala, wprowadzam całodobowo następujące zasady parkowania pojazdów.

§ 1

1. Od dnia 19.09.2011 r. pracownicy dojeżdżający do Szpitala prywatnymi pojazdami zobowiązani są do parkowania samochodów na nowo powstałym parkingu obok segmentu „A” budynku Szpitala.
2. Pracownicy mogą nadal korzystać także z parkingu dotychczas funkcjonującego przy wjeździe do Szpitala, boks parkingowy za kuchnią (do wyczerpania miejsc) oraz parkingu przy Laboratorium Cytologii Płwociny i Prątku Gruźlicy.

§ 2

Zabrania się wjazdu i parkowania pojazdów pod Główną Izbą Przyjęć oraz wzdłuż wszystkich dróg na terenie Szpitala, a także na placu za kuchnią i przy zbiorniku tlenu.

§ 3

Na parkingu pod Główną Izbą Przyjęć mogą parkować Dyrektorzy jednostki, karetki, osoby dowożące i odbierające pacjentów oraz osoby niepełnosprawne.

§ 4

1. Zabrania się parkowania pojazdów na nowym placu, znajdującym się z tyłu budynku Szpitala koło Apteki i nowo wybudowanego Bloku Operacyjnego.
2. Wjazd na plac i parkowanie w podcieniach nowego budynku na czas załadunku i rozładunku dopuszcza się odbiorcom i dostawcom do Szpitala.

§ 5

Zobowiązuję pracowników Szpitala do parkowania pojazdów w wyznaczonych miejscach postojowych (podział oznaczony kolorem czerwonym), co pozwoli na maksymalne wykorzystanie parkingu.

§ 6

Zobowiązuję Ordynatorów oddziałów oraz Kierowników działów do zapoznania podległego personelu z nowymi zasadami parkowania oraz przestrzegania zasad niniejszego Zarządzenia.

§ 7

Zarządzenie wchodzi w życie z mocą obowiązującą od dnia 19.09.2011 r.

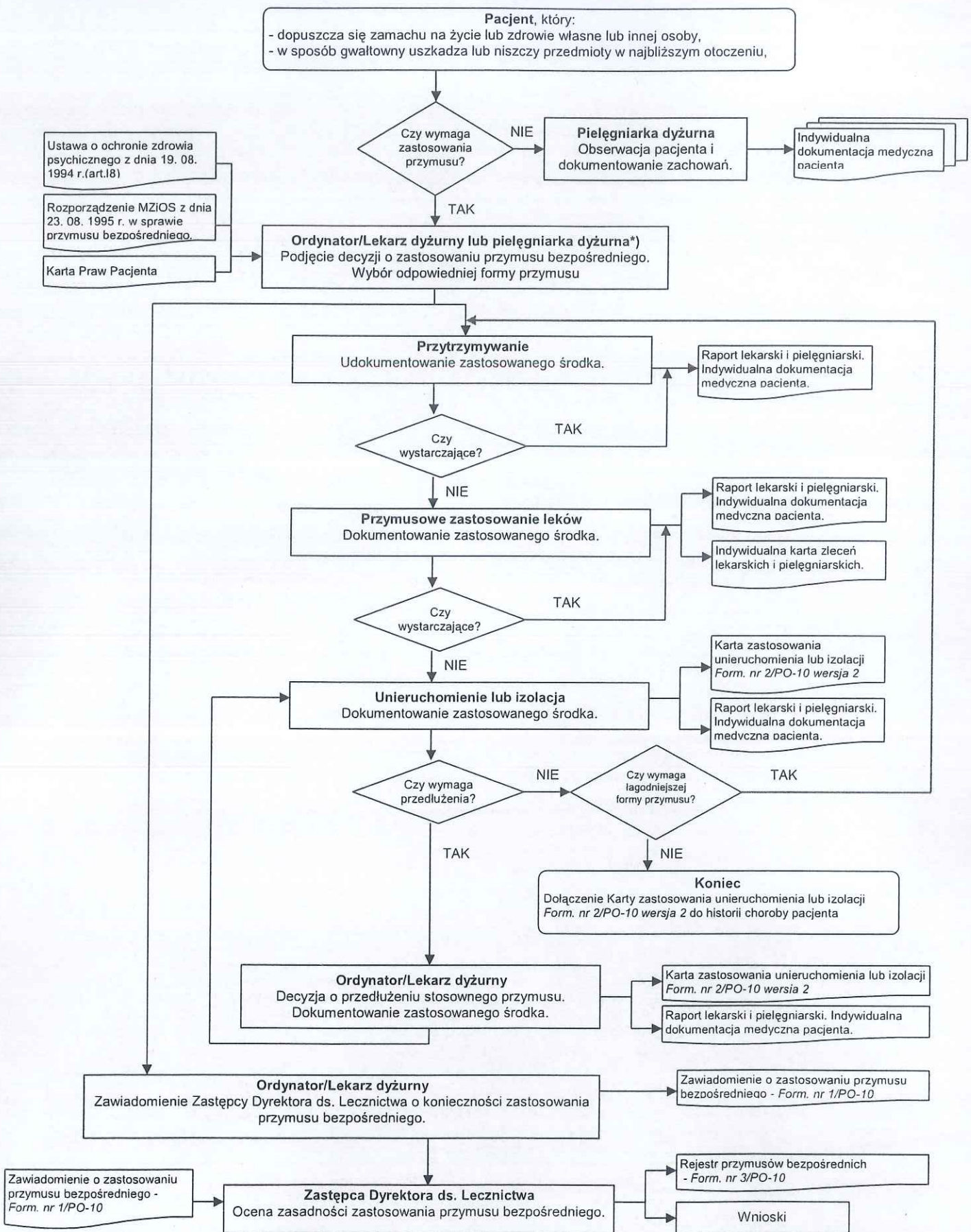
Dyrektor

DYREKTOR

2011 -09-14

mgr inż. Krzysztof Skowroniak
data i podpis

RADCA PRAWNY
WZ-K-612
mgr Krzysztof Jermak



*) Jeżeli nie jest możliwe uzyskanie natychmiastowej decyzji lekarza o zastosowaniu przymusu bezpośredniego decyzję podejmuje pielęgniarka dyżurna, zawiadamiając niezwłocznie lekarza, co powinno być udokumentowane w karcie