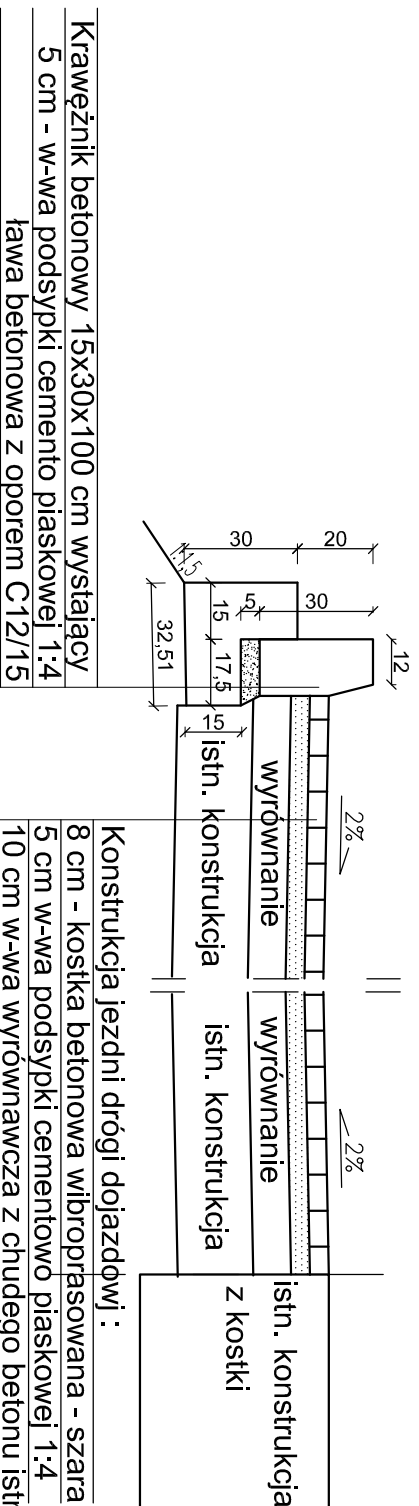


# Konstrukcja nawierzchni nr 1 drogi dojazdowej oś nr 1 wymiany nawierzchni

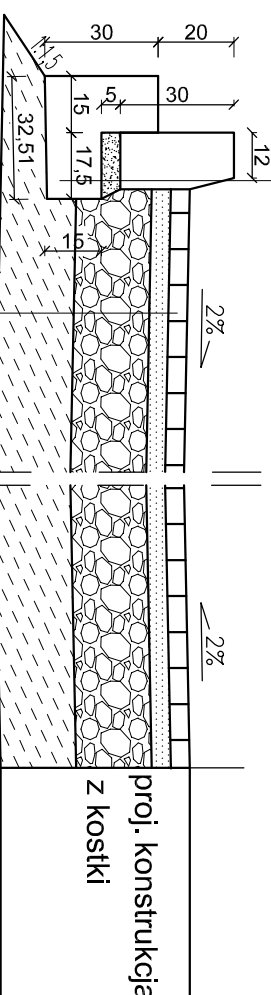


Konstrukcja jezdni drogi dojazdowej :

- 8 cm - kostka betonowa wibroprasowana - szara
- 5 cm w-wa podsypki cementowo piaskowej 1:4
- 10 cm w-wa wyrównawcza z chudego betonu istniejącej podbudowy
- istn. konstrukcja nawierzchni po usunięciu cegły klinkierowej

# Konstrukcja nawierzchni nr 1 drogi dojazdowej oś nr 1 poszerzenia nawierzchni

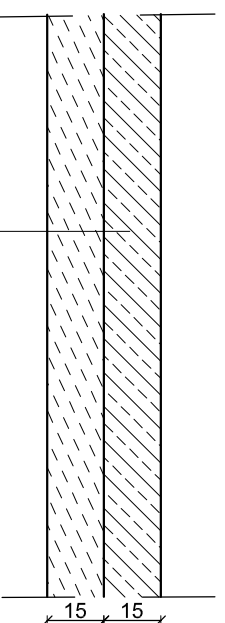
Krawężnik betonowy 15x30x100 cm wystający  
5 cm - w-wa podsypki cemento piaskowej 1:4  
ława betonowa z oporem C12/15



Konstrukcja jezdni drogi pożarowej:

- 8 cm - kostka betonowa wibroprasowana - szara
- 5 cm w-wa podsypki cementowo piaskowej 1:4
- 20 cm w-wa podbudowy z kruszywa łamanego stabilizowanego mechanicznie 0/31,5
- 15 cm w-wa piasku stabilizowanego cementem Rc=3/4MPa

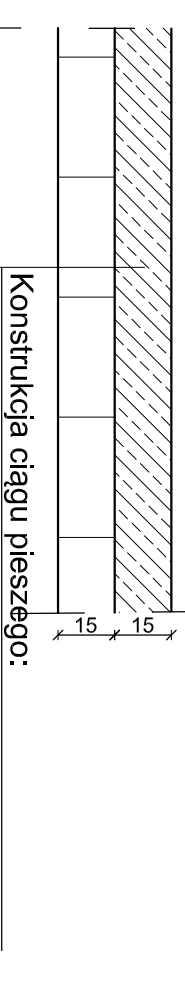
# Szczegół konstrukcyjny nawierzchni ciągu pieszego oś nr 2 oraz oś nr 3 od km 0+000 do km 0+006.18



Konstrukcja ciągu pieszego:

- 15 cm - beton zbrojony włóknami polipropylenowymi w ilości 9 kg/m<sup>3</sup>, beton klasy C20/25
- 15 cm w-wa piasku stabilizowanego cementem Rc=3/4MPa

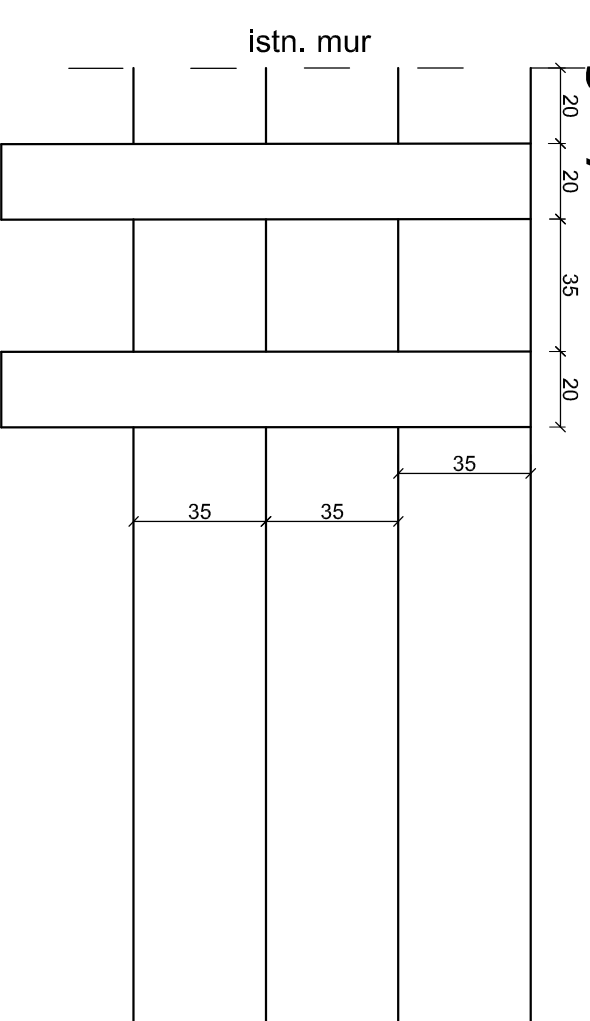
# Szczegół konstrukcyjny nawierzchni ciągu pieszego oś nr 3 od km 0+006.18 do km 0+012.38



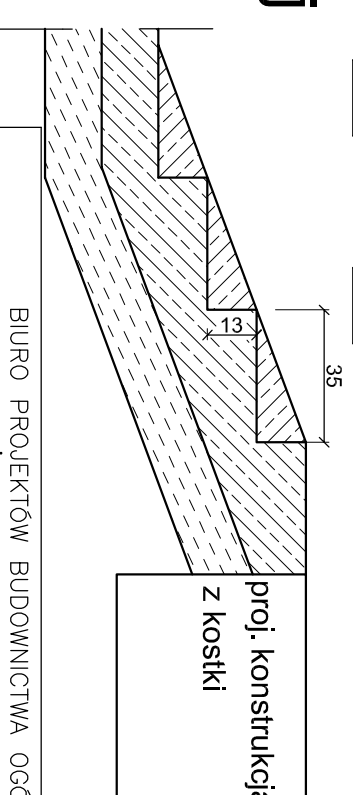
Konstrukcja ciągu pieszego:

- 4 mm żywica epoksydowa kolorowa
- 15 cm - beton zbrojony włóknami polipropylenowymi w ilości 9 kg/m<sup>3</sup>, beton klasy C20/25
- 15 cm styropianu na powierzchni parkingowe geomembrana płaska o grubości 2 mm

# Szczegół konstrukcyjny schodów Rzut z góry



# Przekrój



BIURO PROJEKTÓW BUDOWNICTWA OGÓLNEGO I SŁUŻBY ZDROWIA W KIELCACH			
Objekt :	Wojewódzki Szpital Specjalistyczny im. Świętego Rafała w Czerwonej Górze		
Adres :	Chęciny, ul. Czerwona Góra 10 (cz.dz. nr ewid. 238/41)		
Opracowanie:	Remont drogi dojazdowej oraz dojścia do segmentu D i E przy Wojewódzkim Szpitalu Specjalistycznym im. Św. Rafała w Czerwonej Górze		
Branża :	Drogowa		
Treść :	Szczegóły konstrukcyjne		
(stadium) :	Projekt budowlano – wykonawczy		
Data :	10.2016 r./Nr zlecenia:	Nr uprawnień :	Podpis
Projektował :	Mgr inż. Andrzej Kasprzyk	SWK/0148/POOD/06	1:20
Sprawił :	Mgr inż. Agnieszka Złaba	SWK/0131/POOD/10	Nr rys.
Prawa Autorskie zastrzeżone wg Ustawy o Prawie Autorskim i Prawach Pokrewnych (Dz.U. z 2000r. nr 80, poz. 904)			
			5