


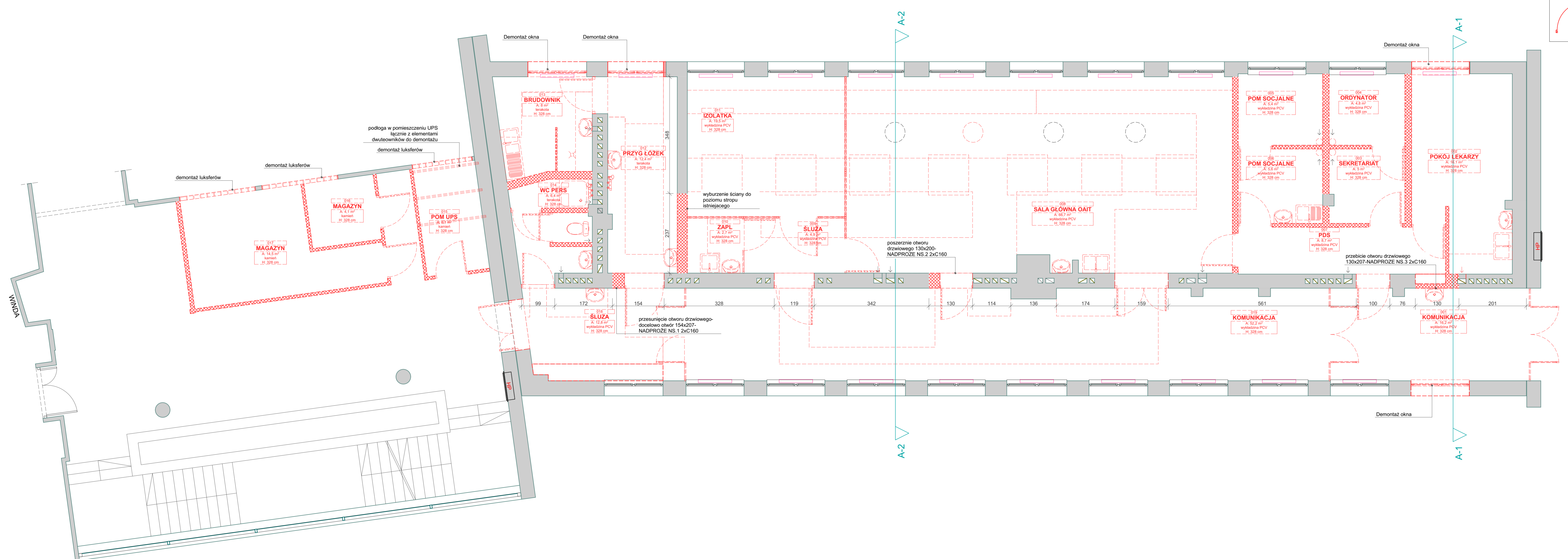


OPIS OZNACZEŃ DLA WYBURZEŃ

-  Wyburzenia ścian oraz przebiegia dla nowych otworów drzwiowych
-  Elementy sanitarne do likwidacji
-  Stolarka drzwiowa do likwidacji



**UWAGA:**  
Rzut wyburzeń należy rozpatrywać łącznie z branżowym projektem konstrukcji oraz opisami branży architektury i konstrukcji