

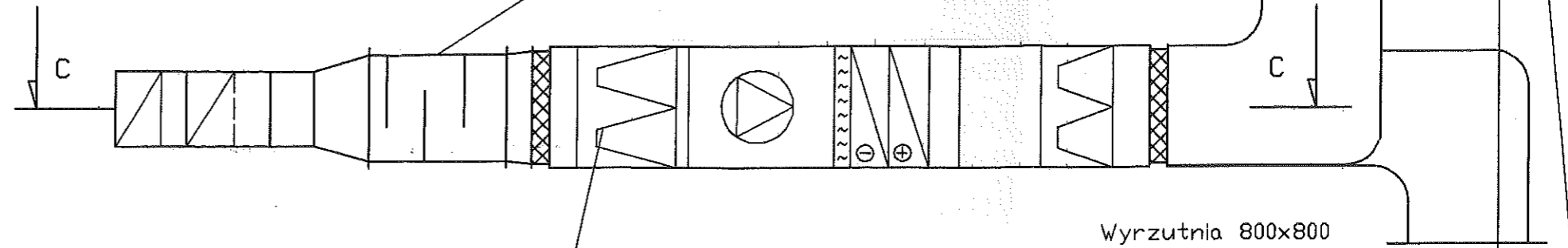
Segment "C" - dech

Czerpnia centrali klimatyzacyjnej dla sali D.I.O.M.

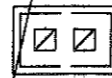
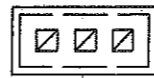
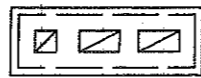
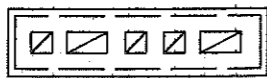
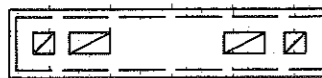
Powietrze świeże  
 $V=4300$   
[m<sup>3</sup>/h]

Tłumik 900x600, L=1000mm, grubość wkładu 200mm, ilość wkładów 3.

Czerpnia 900x800



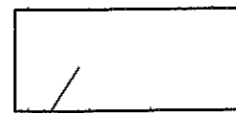
Wyrzutnia 800x800



Centrala klimatyzacyjna nawiewno-wywiewna

Wyrzut powietrza

10 000



Agregat skrapalający MCAT 121

Przewody wywiewne  $\varnothing 160$

Skala 1:50