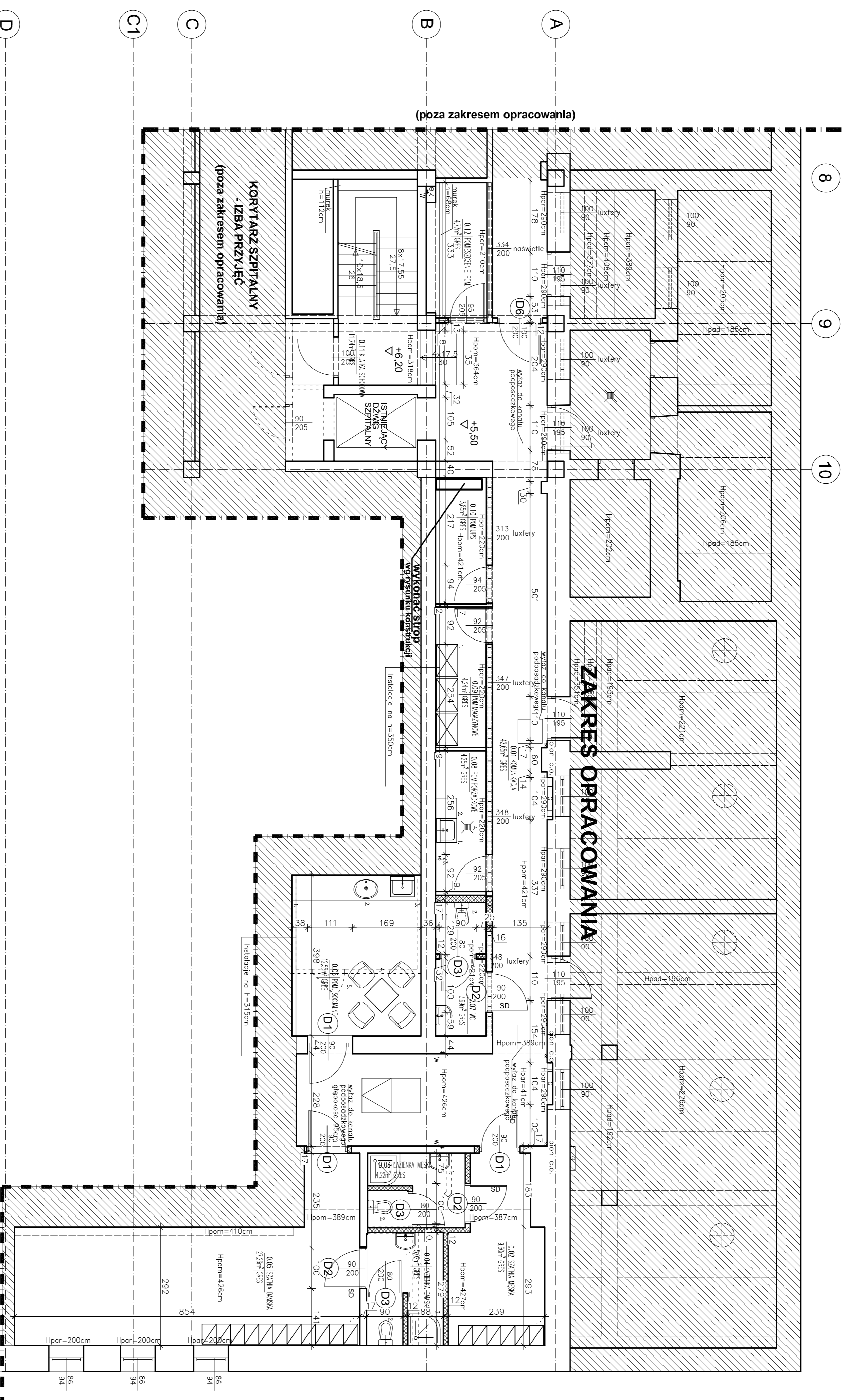


# RZUT POZIOMU P0 - SEGMENT D

## SKALA 1:100



SUMA POWIERZCHNI NETTO (UŻYTKOWA)	134,04 m <sup>2</sup>
POWIERZCHNIA ZABUDOWY (powyższe parametry dotyczą powierzchni w zakresie opracowania)	

ZESTAWIENIE POWIERZCHNI				
NR	NAZWA POMIESZCZENIA	Pow. [m <sup>2</sup> ]	<190cm	POSADZKA
0.01	KOMUNIKACJA	42,65	-	gres
0.02	SZATNIA MĘSKA	9,50	-	gres
0.03	ŁAZIENKA MĘSKA	4,22	-	gres
0.04	ŁAZIENKA DAMSKA	5,02	-	gres
0.05	SZATNIA DAMSKA	27,26	-	gres
0.06	POM. SOCJALNE	12,55	-	gres
0.07	WC	3,99	-	gres
0.08	POM. PORZĄDKOWE	4,25	-	gres
0.09	POM. MAGAZYNOWE	4,24	-	gres
0.10	POM. UPS	3,85	-	gres
0.11	KL. SCHODOWA	11,74	-	gres
0.12	POM. POMOCNICZE	4,77	-	gres

Powierzchnia w rzucie podł.	-
Powierzchnia użytkowa	134,04

**Dom z klasą**  
projekty budowlane

25-512 Kielce  
ul. Worszowska 21/20

Obiekt: PRZEBUDOWA, POWIERZCHNI DLA PORZĄDZU CHIRURGII  
JEDNEGO DZIA I PRZYCHODNI PRZYSZPITALNEJ W WOJEWÓDZKIM SZPITALU  
SPECIALISTYCZNYM Im. św. RAFAŁA w CZERWONIEJ GÓRZE

Adres: RZUT PARTERU

Tytuł rysunku: Projekt wykonawczy

Stadium: Projekt wykonawczy

Projektant: mgr inż. arch. T. Cernauski architektura SW-70/2010

Sprzedaż: mgr inż. arch. M. Pomuro architektura 208/77

Data: 04-2016

Specjalność: Nr uprawnień

Skala: 1:100

Nr rysunku: A1

Strona: Strona: 1/1

UWAGA: Niniejsza dokumentacja ma charakter informacyjny i nie może być powielana ani rozpowszechniana za pomocą urządzeń elektronicznych, mechanicznych, kopujących, nagrywających i innych bez pisemnej zgody posiadacza praw autorskich. Bism z klasą

LEGENDA:  
Hpor - wys. od poz. posadzki do okna  
Hispodok - wys. pomieszczenia do sufitu podwieszono  
Hpomn - wys. pomieszczenia  
Powierzchnie podłogie wg normy ISO 9608:1997  
Opis drzwi w świetle muru  
T - tablice elektryczne  
K - pionowy kandydacyjny kelime  
G - grzejnik  
W - pionowy wady  
S - scena homologacyjna z płyt  
Grosow - kartonowych gr-7zcm (lub murwane z  
Boczkiem gazobetonowy)

D

C1

C

B

A

8

9

10