

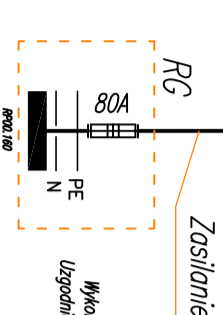
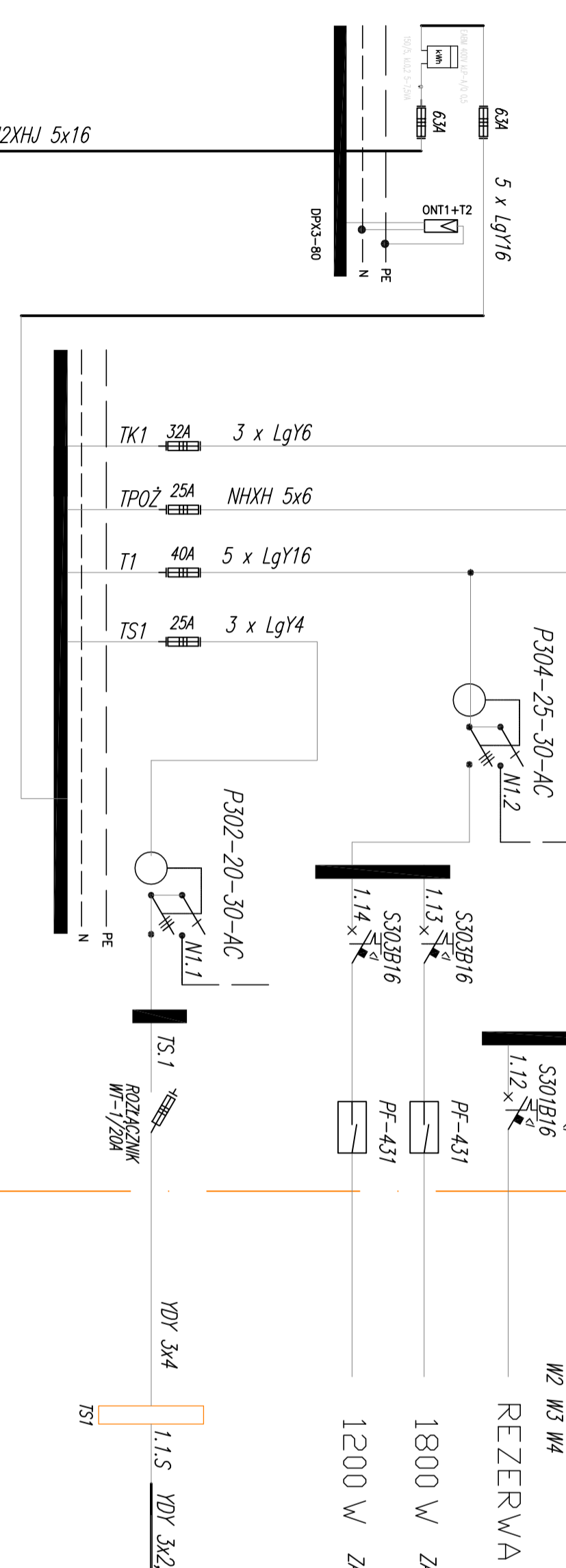
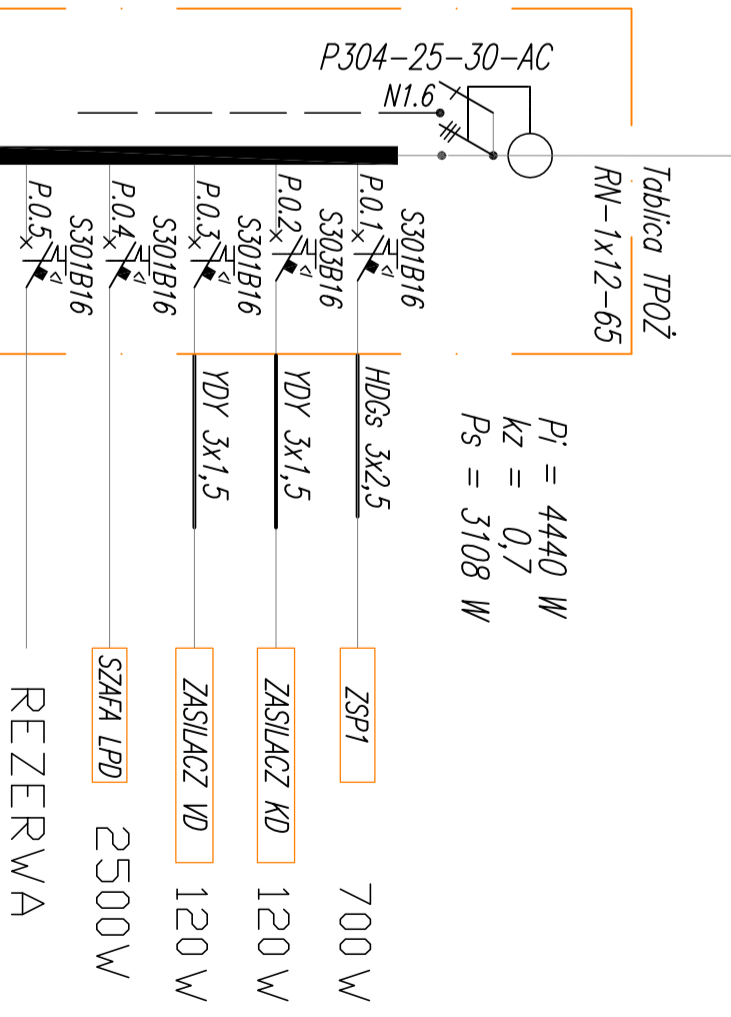
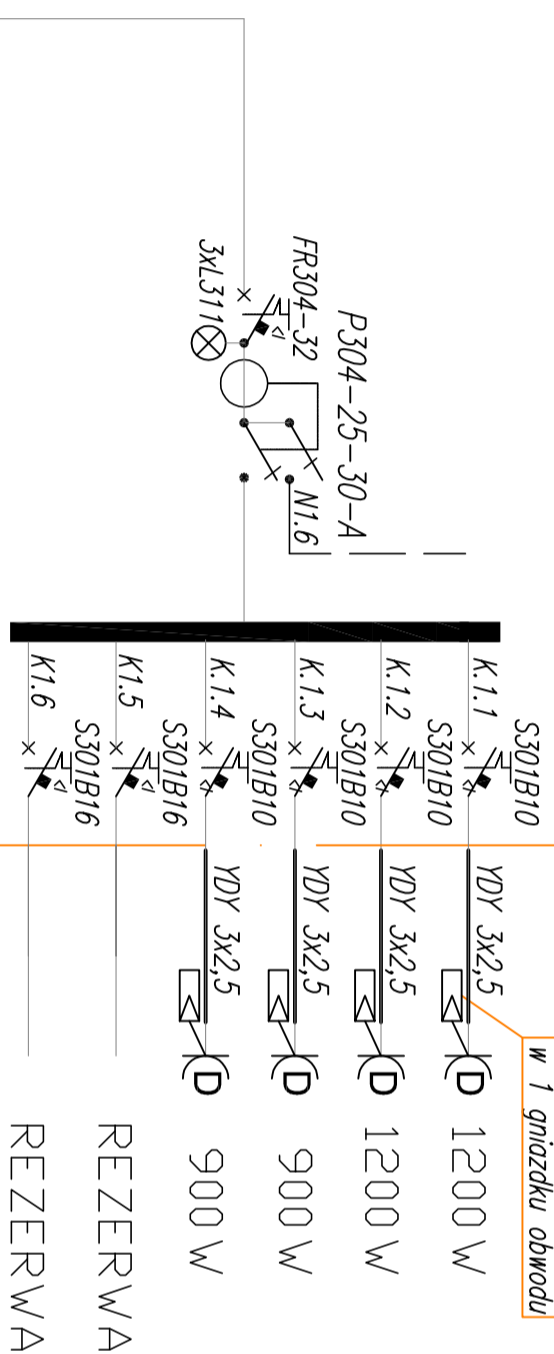
OBUDOWA RN65 4X18

USM-A
nr 5092.45.1
w 1 gniazdku obwodlu

Tablica TK1
P_I = 6200 W
kz = 0,7
P_s = 4340 W

Tablica T1
(bilans łączny)
P_I = 30755 W
kz = 0,7
P_s = 21529 W

Tablica TP0ż
RN-1x12-65
P_I = 4440 W
kz = 0,7
P_s = 3108 W




Zasilanie z tablicy budynkowej RGC

Mikrosterota istenująca wektie pod sekcją podstawkowej;
Uzgodnie na etapie realizacji z głównym elektrykiem obiektu.

POZ.0

POZ.1

CENTRALA
2800 W

 <p>Dom z klasą projekty budowlane</p>		<p>25-512 Kielce ul. Korzeniowska 21/20</p>	
Obiekt:	PRZEBUDOWA ISTEMIANTOY PRAWSTOZYBI NA POTRZEBY JEDYNY SZPITALNEJ WNIERKOWOJEGO SZPITALA SPECJALISTYCZNEGO IM. SM. WELKA W CZERNIEJOWIE ODRZE	Typ budowlany:	SCHEMAT ZASILANIA
Projektant:	PROJEKT BUDOWLANY - WYKONANIE	Podoba:	319/RZ/74
Wykonawca:	INŻ. WITOLD WOJCIECHOWSKI	Podoba:	KI-250/89
Strona:	mgr inż. Władysław Domaradzki	Strona:	nr uprzedni
Date:	06-2018	Strona:	nr gwarancji E1

Uwaga: Niniejsza dokumentacja jest zgodna z projektem, który został zaakceptowany przez Urząd Gminy w Kielcach. Projektant nie odpowiada za zmiany wprowadzone bez jego wiedzy i zgody.