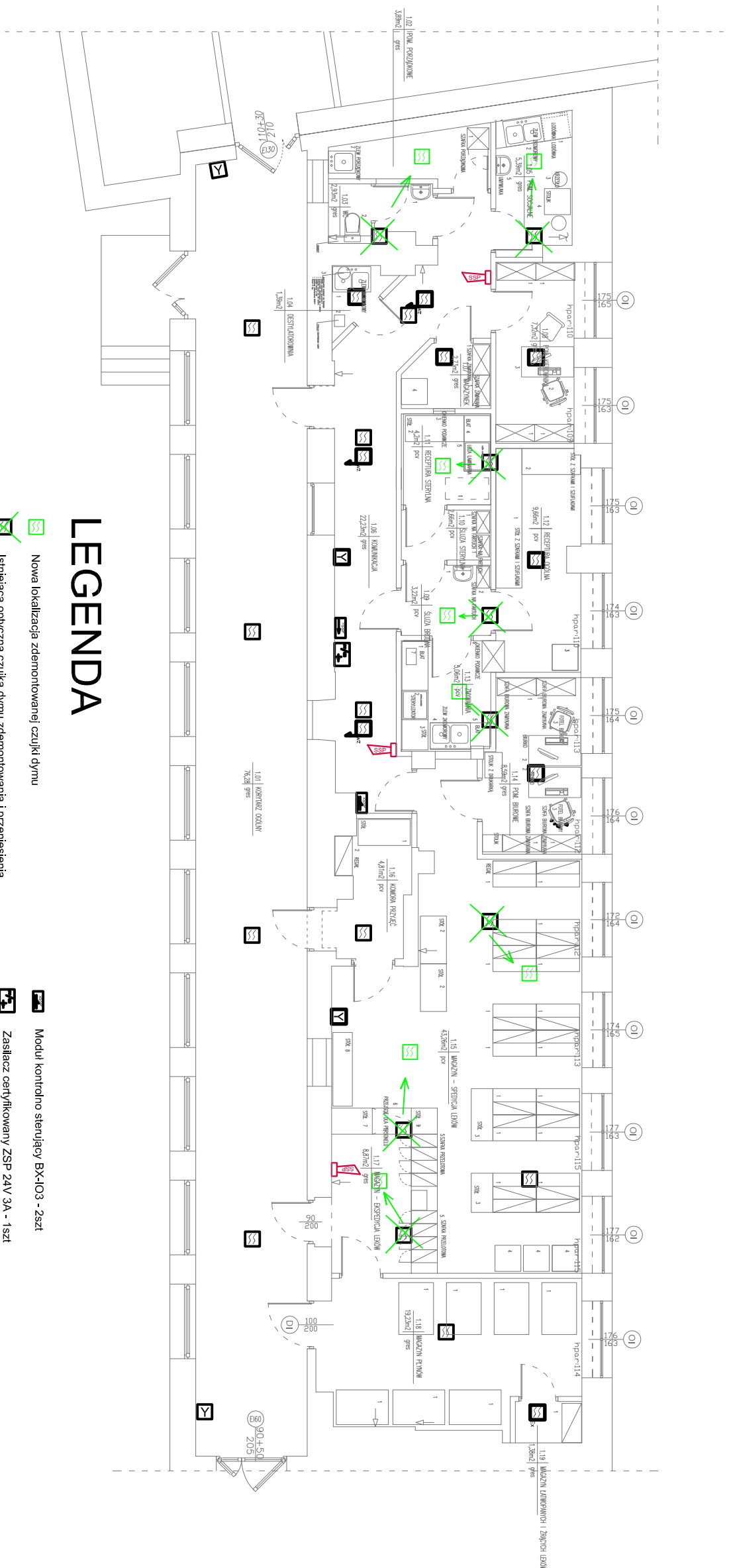


RZUT ZAKRESU OPRACOWANIA
PLAN INSTALACJI SSP
SKALA 1:100



LEGENDA

- Nowa lokalizacja zdejmowanej czujki dymu
- Istniejąca optyczna czujka dymu zdejmowania i przeniesienia
- Istniejąca optyczna czujka dymu do pozostawienia
- Y Istniejący przycisk ROP
- M Multisensorowa czujka dymu CUBUS MTD 533X z gniazdem USB 502-1 - 5szt
- M Multisensorowa czujka dymu CUBUS MTD 533X z gniazdem USB 502-1 ze wskazaniem zadziałania BX-UP1 - 3szt
- M Multisensorowa czujka dymu w wykonaniu EX - MMD 130 EX-I, z gniazdem USB 502-7 EX-I - 1szt
- M Projektowany przycisk ROP MCP645X-1RP1 - 2szt
- ▲ Sygnalizator akustyczny pełnowy SA-K7N - 3szt
- M Moduł kontrolno sterujący BX-IO3 - 2szt
- M Zasilacz certyfikowany ZSP 24V 3A - 1szt

Dom z klasą projekty budowlane		25-512 Kielce ul. Warszawska 21/20	
Obiekt:	PRZEBUDOWA ISTNIEJĄCYCH POMIESZCZEŃ NA POTRZEBY APTEKI SZPITALNEJ WOLEWODZKIEGO SZPITALA SPECJALISTYCZNEGO im. Św. Rafała w CZERWONEJ GÓRZE		
Adres:	ul. Wileńska 100, 25-100 Kielce		
Tytuł rysunku:	PLAN INSTALACJI SSP		
Stadium:	Projekt budowlano-wykonawczy		
Opracował:	inż. Witold Wojciechowski	elektryk	319/KL/74
Przeanalizował:	mgr inż. Urszula Domeracka	elektryk	KL-220/B9
Sprawdził:	1:100	Data:	05-2018
UWAGA: Niniejsza dokumentacja ma charakter informacyjny i nie może być powielana, kopiowana, rozpowszechniana za pomocą urządzeń elektronicznych, mechanicznych, kopujących, nagrywających i innych bez pisemnej zgody posiadacza praw autorskich: Dom z klasą		Strona: _____	

UWAGA:
Instalację wykonać przez autoryzowanego instalatora istniejącego systemu SSP przewodem YnTKSYekw 1x2x1mm² w listwie instalacyjnej LN20/15 lub rurze sztywnej RL16. Nowe elementy podpiąć do istniejącej linii centrali CSP1. Elementy nie przewidziane do zdejmowania należy zabezpieczyć przed zakurzeniem oraz uszkodzeniem mechanicznym. Czujniki zdejmowane przeznaczyć i doprowadzić do stanu porządku demontażu.