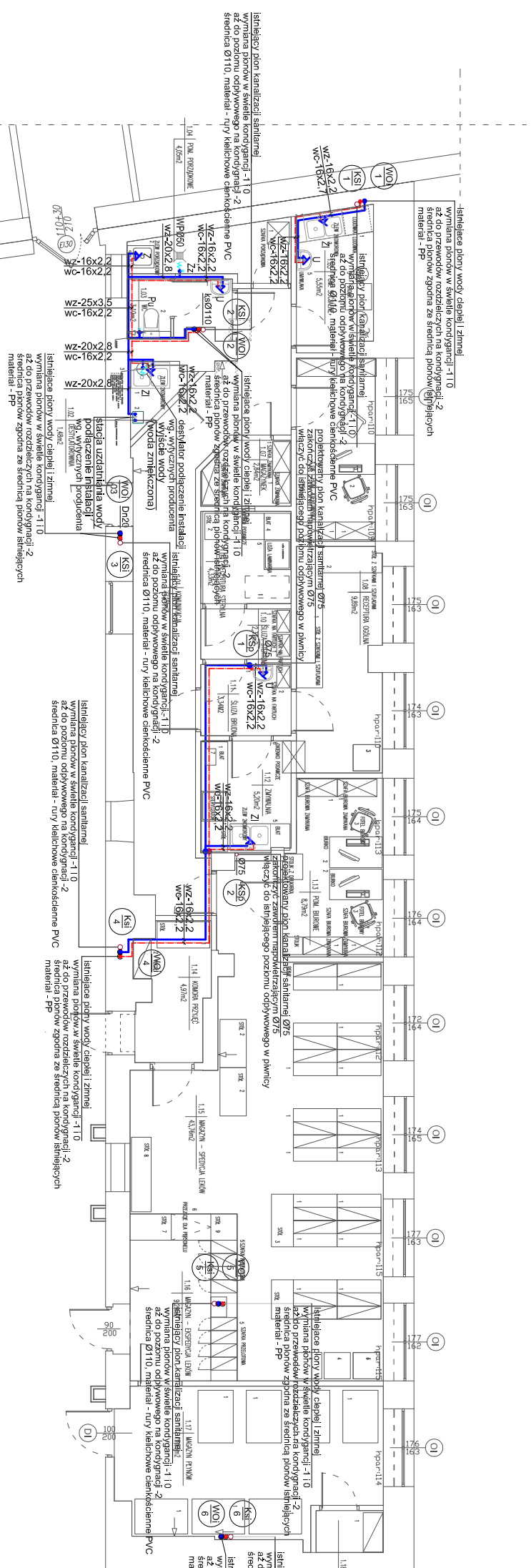


# RZUT ZAKRESU OPRACOWANIA

## INSTALACJA WOD.-KAN.


### SKALA 1:100



NR	NAZWA POMIĘSZCZENIA	POM. [m <sup>2</sup> ]
1.01	korridor	74,53
1.02	pom. przytulone	3,89
1.03	WC	2,83
1.04	desiatkownia	1,39
1.05	pom. socijalne	5,39
1.06	kuchnia	22,23
1.07	magazynek	2,73
1.08	pom. kuchenna	7,32
1.09	stara kuchnia	3,22
1.10	stara sypialnia	2,86
1.11	recepcja staro	4,20
1.12	recepcja ogolna	9,66
1.13	zmywalska	5,06
1.14	pom. biurowe	8,59
1.15	magazynek - sypialnia bielow	43,26
1.16	korytarz przyjez	4,81
1.17	magazynek - ekspozycja bielow	8,87
1.18	magazynek przyjez	19,23
1.19	magazynek lekarskich i zropch bielow	1,38

- OZNACZENIA:**
- PROJEKTOWANA INSTALACJA WODY ZIMNEJ (prowadzona pod stropem)
  - PROJEKTOWANA INSTALACJA WODY CIEPŁEJ (prowadzona pod stropem)
  - PROJEKTOWANA INSTALACJA WODY ZIMNEJ (układana w bruzdach ściennych)
  - PROJEKTOWANA INSTALACJA WODY CIEPŁEJ (układana w bruzdach ściennych)
- U - BATERIA UMYWALKOWA STOJĄCA**  
**Z1 - BATERIA ZLEWOZBIYWAJĄCA STOJĄCA**  
**Z2 - ZAWÓR CZERPALNY WODY ZIMNEJ**  
**Pu - ZAWÓR WODY ZIMNEJ DO PŁUCZKI USTEPOWEJ**  
**Z - BATERIA ZLEWOWA STOJĄCA**
- KS1** OZNACZENIE ISTNIEJĄCEGO PIONU KANALIZACJI SANITARNEJ  
**KS2** PRZEWIDZIANEGO DO WYMIANY  
**KS3** OZNACZENIE PROJEKTOWANEGO PIONU KANALIZACJI SANITARNEJ  
**MO1** OZNACZENIE ISTNIEJĄCEGO PIONU WODY CIEPŁEJ I ZIMNEJ  
**MO2** PRZEWIDZIANEGO DO WYMIANY  
**MO3** OZNACZENIE PROJEKTOWANEGO PIONU WODY CIEPŁEJ I ZIMNEJ

- UWAGI:**
1. KANALIZACJA SANITARNA - RURY KIELOCHOWE CIENKOŚCIENNE PVC
  2. PODEJSICA KANALIZACJI SANITARNEJ UKŁADAC ZE SPADKIEM MINIMUM 2%
  3. ŚREDNICE PODEJSIC INDYWIDUALNYCH:
    - MISKA USTĘPOWA DZ Ø110
    - UMYWALKA, ZLEWOZBIYWAJĄCA DZ Ø80
    - ŚREDNICE PODEJSIC ZBIOROWYCH:
      - UMYWALKA, ZLEWOZBIYWAJĄCA DZ Ø75
      - UMYWALKA, ZLEWOZBIYWAJĄCA DZ Ø75
  4. INSTALACJĘ WODY CIEPŁEJ I ZIMNEJ WYKONAĆ Z RUP:
  5. WODA zimna - rury PP PRZD
  6. WODA ciepła - rury PP stali PRZD
  7. PRZEJSICA INSTALACJI PRZEZ STROPY ODDZIELENIA P.POZ. PROWADZIC W MASACH OGNIODOPORNYCH O ODPORNOŚCI OGNIOWEJ TYCH PRZEGROD



## Dom z Klasą

projekty budowlane

25-512 Kielce  
ul. Warszawska 21/20

Opis:	PRZEBUDOWA ISTNIEJĄCYCH POMIĘSZCZENI NA POTRZEBY APTEKI SZPITALNEJ	Pełpis
Adres:	WOJEWÓDZKIEGO SZPIITALA SPECJALISTYCZNEGO im. SW. BARBARA W CZERWONIEJ GÓRZE	
Tytuł rysunku:	RZUT ZAKRESU OPRACOWANIA - INSTALACJA WOD.-KAN.	
Stadium:	Projekt budowlany - wykonawczy	
Projektant:	mgr inż. Jacek Marzetta	377/01
Sprawdził:	mgr inż. Jacek Marzetta	KL-254/88
Opracował:	mgr inż. Wioletta Motka	
Specjalność:	Nr uprawnień	Nr rysunku: SI
1:100	Date: 05-2018	

UWAGA: Niniejsza dokumentacja jest zgodna z projektem i nie może być powielana ani rozpowszechniana za pomocą urządzeń mechanicznych i fotograficznych, bez pisemnej zgody posiadacza praw autorskich: Dom z Klasą