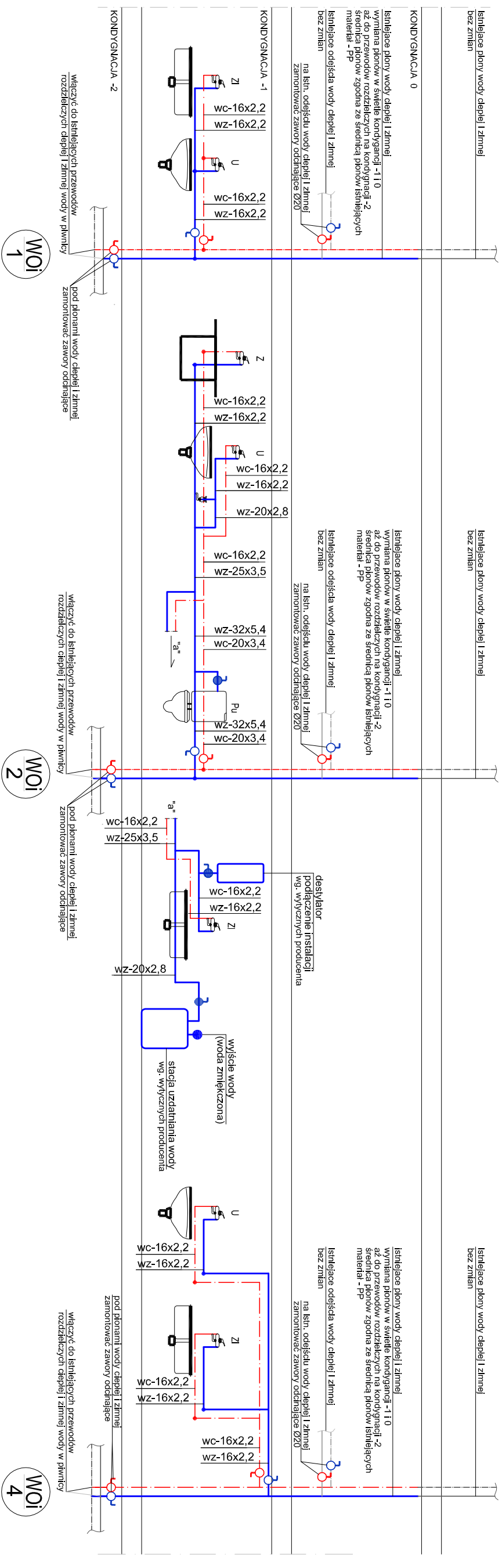


ROZWINIĘCIE INSTALACJI WODNEJ

SKALA 1:100



ZNACZENIA:

- PROJEKTOWANA INSTALACJA WODY ZIMNEJ (przewodzona pod stropem)
- PROJEKTOWANA INSTALACJA WODY CIEPŁEJ (przewodzona pod stropem)
- PROJEKTOWANA INSTALACJA WODY ZIMNEJ (układana w bruzdach ściennych)
- PROJEKTOWANA INSTALACJA WODY CIEPŁEJ (układana w bruzdach ściennych)
- U - BATERIA UMYWALKOWA STOJĄCA
- ZI - BATERIA ZLEWNIOWYKOWA STOJĄCA
- Zz - ZAWOR CZERPALNY WODY ZIMNEJ
- Pu - ZAWOR WODY ZIMNEJ DO PŁUCZKI USTĘPOWEJ
- Z - BATERIA ZLEWOWA STOJĄCA

WOI 1
OZNACZENIE ISTNIEJĄCEGO PIONU WODY CIEPŁEJ I ZIMNEJ PRZEWIDZIANEGO DO WYMIAŃY

UWAGI:

- PRZEWIDUJE SIĘ WYMIANĘ ISTNIEJĄCYCH PIONÓW WODY CIEPŁEJ I ZIMNEJ W ŚWIETLE WSZYSTKICH KONDYGNACJI AŻ DO PRZEWODÓW ROZDZIELCZYCH W PIWNICY WRAZ Z ZAWORAMI PODPIONOWYMI
 - ŚREDNICA PIONÓW WYMIENIANYCH ZGODNA ZE ŚREDNICĄ PIONÓW ISTNIEJĄCYCH
- MATERIAŁ:
- woda zimna - rury, PP PN20
 - woda ciepła - rury, PP stabi PN20
- PRZEJŚCIA INSTALACJI PRZEZ STROPY ODDZIELENIA P.POZ. PROWADZIĆ W MASACH OGNIOSCHRONNYCH O ODPORNOŚCI OGNIOWEJ TYCH PRZEGRÓD



Dom z klasą
projekty budowlane

25-512 Klejce
ul. Warszawska 21/20

Objekt:	PRZEBUDOWA ISTNIEJĄCYCH POMIESZCZEŃ NA POTRZEBY APTKI SZPITALNEJ				
Adres:	WOJEWÓDZKIEGO SZPIALA SPECJALISTYCZNEGO im. SW. RAFAŁA W CZERWONEJ GÓRZE				
Tytuł rysunku:	ROZWINIĘCIE INSTALACJI WODNEJ				
Stadium:	Projekt budowlano – wykonawczy				
Projektował:	mgr inż. Jarosław Markilon				
Sprawił:	mgr inż. Józef Dziędzic				
Opracował:	mgr inż. Wioletta Matka				
1:100	Data: 05-2017	Specjalność	Nr uprawnień	Nr rysunku: 52	Strona:

UWAGA: Niniejsza dokumentacja ani żadna jej część, nie może być powielana ani rozpowszechniana za pomocą urządzeń elektronicznych, mechanicznych, kopiujących, nagrywających i innych bez pisemnej zgody posiadacza praw autorskich: Dom z klasą