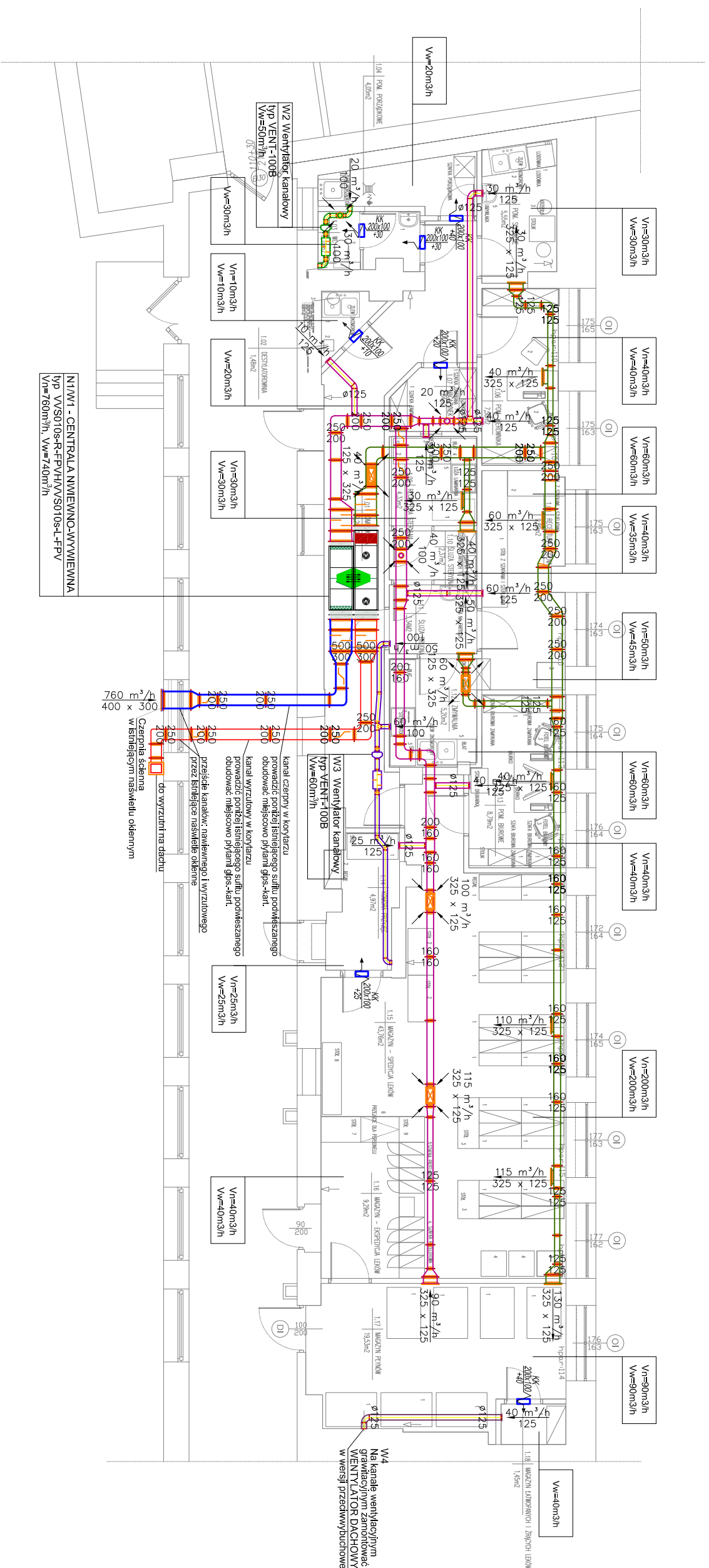


RZUT ZAKRESU OPRACOWANIA

WENTYLACJA MECHANICZNA

SKALA 1:100

NR	NAZWA POMIESZCZENIA	POM[m^3]
1.01	korytarz	74,53
1.02	pom. porządkowe	3,89
1.03	wc	2,93
1.04	desykatorownia	1,39
1.05	pom. socjalne	5,39
1.06	komunikacja	22,23
1.07	mezzanine	2,73
1.08	pom. biurowa	7,32
1.09	szluz budowa	3,22
1.10	szluz strefowa	2,66
1.11	receptura strefowa	4,20
1.12	receptura ogólna	9,66
1.13	zmywaka	5,06
1.14	pom. biurowe	8,59
1.15	mezzanin - specjalna biurowa	43,26
1.16	korytarz przyjeżdżający	4,81
1.17	mezzanin - ekspedycja leków	8,87
1.18	mezzanin przyjeżdżający	19,23
1.19	mezzanin biurowych i zycych leków	1,38



UWAGA:

1. W przypadku kolizji kanałów wentylacyjnych z innymi instalacjami na bieżąco korygować trasę prowadzenia kanałów
2. Kształtki wentylacyjne wykonywać etapowo w miarę wykonywania instalacji
3. Należy liczyć się z możliwością doposażania niektórych kształtek wentylacyjnych na budowie
4. Kanały nawiewne i wylotowe prowadzone w pomieszczeniach zaizolować matami z wełny mineralnej grubości 40mm w płaszczu z folii aluminiowej
5. Kanały czerpne i wyrzutowe prowadzone wewnątrz pomieszczeń zaizolować matami z wełny mineralnej grubości 80mm w płaszczu z folii aluminiowej
6. Kanał wyrzutowy prowadzony po elewacji pozostawia się bez izolacji



Dom z klasą
projekty budowlane

25-512 Kielce
ul. Worszowska 21/20

Opis:	PRZEBUDOWA ISTNIEJĄCYCH POMIESZCZEŃ NA POTRZEBY APTEKI SZPITALNEJ WOLEWODZKIEGO SZPIITALA SPECJALISTYCZNEGO im. św. RAFAŁA w CZERWONIEJ GÓRZE
Tytuł rysunku:	RZUT ZAKRESU OPRACOWANIA - WENTYLACJA MECHANICZNA
Stadium:	Projekt budowlany - wykonawczy
Projektant:	mgr inż. Jarosław Markiński
Sprawdził:	mgr inż. Jadwiga Dziędzic
Opracował:	mgr inż. Wioletta Małka
1:100	
Date:	05-2018
Specjalność:	
Nr uprawnień:	
Strona:	

UWAGA: Niniejsza dokumentacja gni zadana jest, część nie może być powielana ani rozpowszechniana za pomocą urządzeń elektronicznych, mechanicznych, kopiujących, nagrywających i innych bez pisemnej zgody Poddawca praw autorskich: Dom z klasą