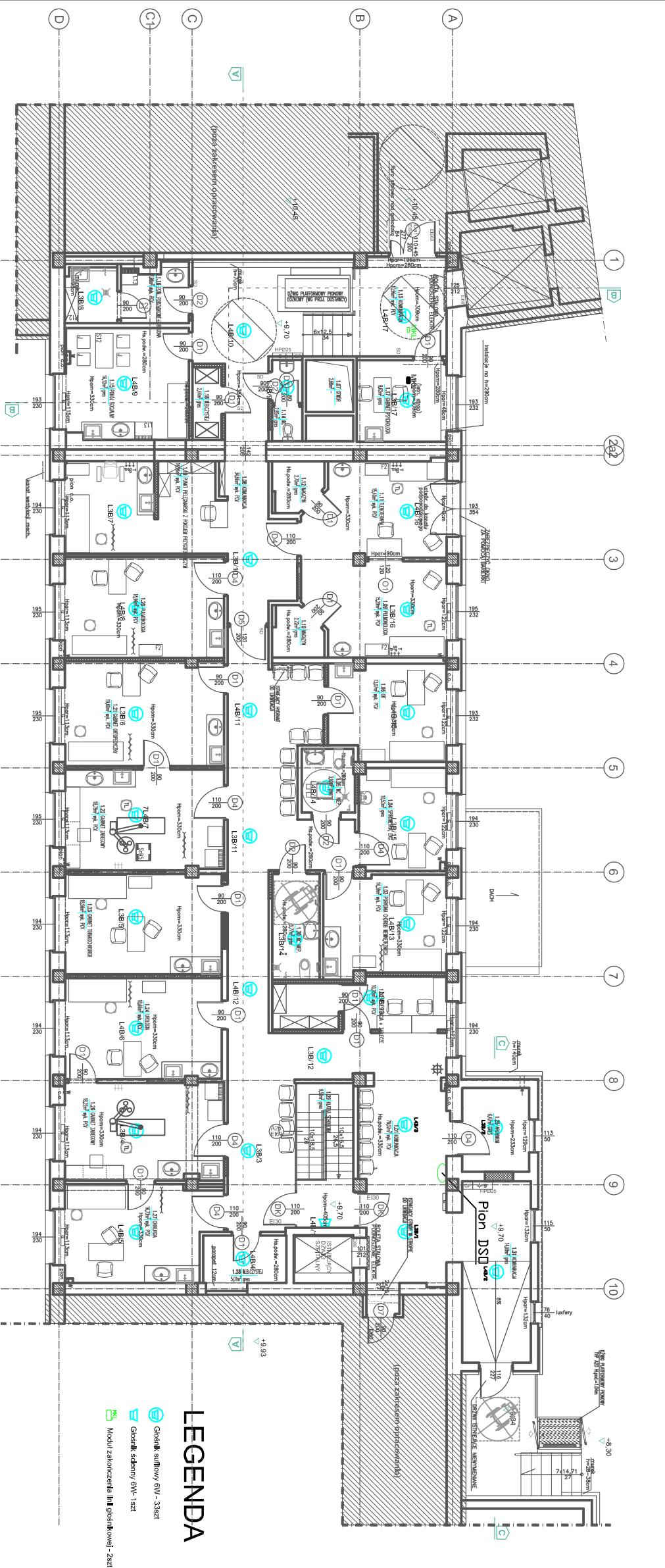


RZUT POZIOMU P1 - SEGMENT D



UWAGA:

Instalację wykonać przewodem HTKSH FE1800/PH90 1x2x1,4 mm² mocowanych na certyfikowanych kotwach.
 Wszelkie połączenia kablowe zakończyć w puszkach pożarowych PJP-1-A. Nową szafę DSO podpiąć do istniejącego systemu DSO na terenie szpitala w bud. A na klatce schodowej.

Dom z klasą
 ul. Morszowska 21/20

Opiekun:	PROJEKTOWY BUREAU INŻYNIERSTWA I.A. ROJBERG
Klient:	PROJEKTOWY BUREAU INŻYNIERSTWA I.A. ROJBERG
Adres:	SPRACOWISZCZYNIA IM. ŚW. BRZKA W CIERKWIENIE GÓRCE
Adres projektu:	RZUT DSO FOTODUKU P1
Adres pracowni:	PROJEKTOWY BUREAU INŻYNIERSTWA I.A. ROJBERG
Opis:	proj. instalacji Domochodoi elektryka
Opis:	KL-220/89
Opis:	KL-220/89
Opis:	KL-220/89
Opis:	KL-220/89
Opis:	KL-220/89
Opis:	KL-220/89
Opis:	KL-220/89

ZESTAWIENIE POWIERZCHNI

NR	NAZWA POMIESZCZENIA	Pow. [m ²]
1.01	KOMUNIKACJA	78,07
1.02	REJESTRACJA + ZAPLECZE	10,20
1.03	PORADNIA CHOROÓB WEWNĘTRZNYCH	14,39
1.04	SIROINETRIA, EKG	10,52
1.05	WC NIEPEŁNOSP.	3,92
1.06	OTWOR	13,07
1.07	OTWOR	2,88
1.08	KOMUNIKACJA	34,86
1.09	PULMONOLOGIA	15,29
1.10	MAGAZYN	2,72
1.11	TELETERAPIA	15,40
1.12	MAGAZYN	2,70
1.13	KOMUNIKACJA	10,96
1.14	WC	2,85
1.15	FOKUS SOCIALNY	16,12
1.16	FOKUS PORADKOWE+BRUDNIA	7,98
1.17	GABINET PSYCHOLOGA	8,62
1.18	MAGAZYN BELZNY CZYSTY	2,44
1.19	PKT. PRZELIMINUJĄCY Z PRZYGIOTOW.	16,86
1.20	PULMONOLOGIA	18,96
1.21	GABINET ORTOPEDYCZNY	19,80
1.22	GABINET ZABIEGOWY	18,79
1.23	GABINET TORAKOCHIRURGII	18,56
1.24	UROLOGIA	18,86
1.25	ARCHIWUM	6,47
1.26	GABINET ZABIEGOWY	18,22
1.27	CHIRURGIA	16,73
1.28	MAG. BELZNY CZYSTY	5,01
1.29	KL. SCHODOWA	9,56
1.30	WC NIEPEŁNOSP.	5,77
1.31	KOMUNIKACJA	14,89

LEGENDA

- Główki szlifowy 6V - 33szt
- Główki śledmy 6V - 1szt
- Moduł zakończenia linii głowkiowej - 2szt