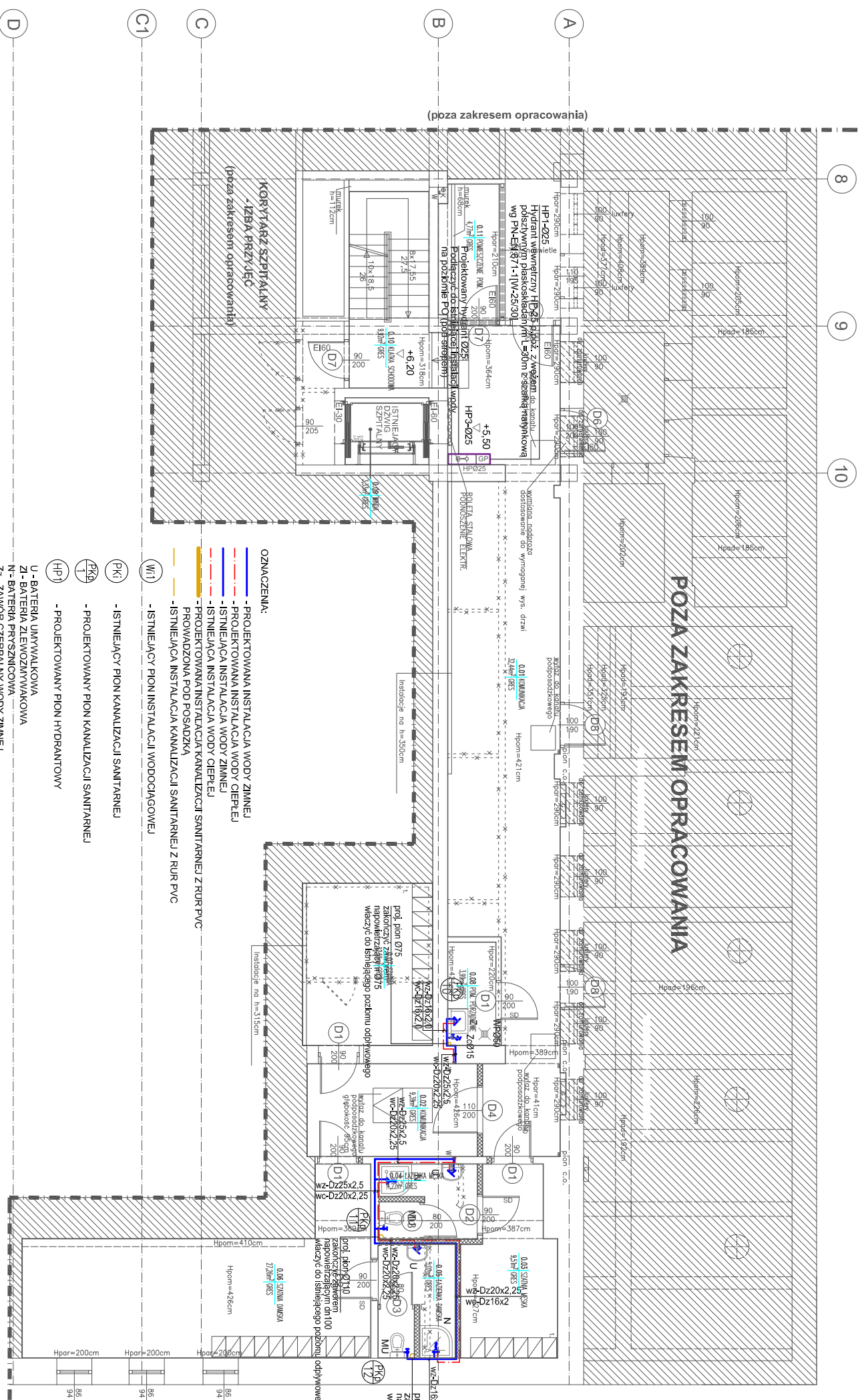


RZUT POZIOMU P0 - SEGMENT D SKALA 1:100

ZESTAWIENIE POWIERZCHNI		
NR	NAZWA POMIESZCZENIA	POW. [m ²]
0.01	KOMUNIKACJA	49,20
0.02	KOMUNIKACJA	9,39
0.03	SZATNIA MĘSKA	9,51
0.04	KAZIENKA MĘSKA	4,22
0.05	KAZIENKA DAMSKA	5,02
0.06	SZATNIA DAMSKA	27,26
0.07	SZATNIA	12,55
0.08	POM. PORZĄDKOWE	2,94
0.09	WINDA	3,33
0.10	KL. SCHODOWA	9,92
0.11	POM. POMOCNICZE	4,77



- OZNACZENIA:**
- - - PROJEKTOWANA INSTALACJA WODY ZIMNEJ
 - - - PROJEKTOWANA INSTALACJA WODY CIEPŁEJ
 - - - ISTNIEJĄCA INSTALACJA WODY ZIMNEJ
 - - - PROJEKTOWANA INSTALACJA KANALIZACJI SANITARNEJ Z RUR PVC
 - - - PROJEKTOWANA INSTALACJA KANALIZACJI SANITARNEJ Z RUR PVC
 - - - ISTNIEJĄCA INSTALACJA KANALIZACJI SANITARNEJ Z RUR PVC
 - - - ISTNIEJĄCY PION INSTALACJI WODOCIĄGOWEJ
 - - - ISTNIEJĄCY PION KANALIZACJI SANITARNEJ
 - - - PROJEKTOWANY PION KANALIZACJI SANITARNEJ
 - - - PROJEKTOWANY PION HYDRANTOWY
 - - - BATERIA UMYWALKOWA
 - - - BATERIA ZLEWNIOWA
 - - - BATERIA PRYSZNICOWA
 - - - ZAWOR CZERPALNY WODY ZIMNEJ
 - - - ZAWOR WODY ZIMNEJ DO PŁUCZKI USTĘPOWEJ
 - - - BATERIA ZLEWOWA
 - - - ZAWOR CZERPALNY WODY ZIMNEJ
 - - - WP950 - WPUST PODŁOGOWY
 - - - PROJEKTOWANY ZESTAW HYDRANTOWY HW-23W
 - - - HP1-025

UWAGA:

1. Wszystkie przejścia instalacji przez strop pomieszczy podziemnej P1 i P0 prowadzić w masie ogniochronnej!
2. Projektowane plany kanalizacji sanitarnej włączyć do istniejących poziomów odpływowych

Dom z klasą
projekty budowlane

25-512 Kielce
ul. Warszawska 21/20

Objekt: PRZEBUDOWA POWIERZCHNI DLA POTRZEBA PRZYCHODNI PRZYSZPITALNEJ W WOLEWODZKIM SZPITALU SPECJALISTYCZNYM IM. ŚW. BATAŁA W CZERWONCU GÓRZE

Tytuł rysunku: RZUT POZIOMU P0 - INSTALACJA WOD.-KAN.

Stadium: Projekt budowlano-wykonawczy

Projektant: mgr inż. Jacek Markiton sondażna 377/01

Sprawdził: mgr inż. Jacek Dzedzic sondażna KL-254/88

Opracował: mgr inż. Wioletta Matka specjalność Nr uprawnień

1:100 data: 05-2018 Specjalność Nr rysunku: S-1

Strona:

UWAGA: Niniejsza dokumentacja jest zgodna z projektem budowlano-wykonawczym. Wykonawca jest odpowiedzialny za poprawność danych technicznych, konstrukcyjnych, eksploatacyjnych i innych danych technicznych. Zgodny z przepisami.