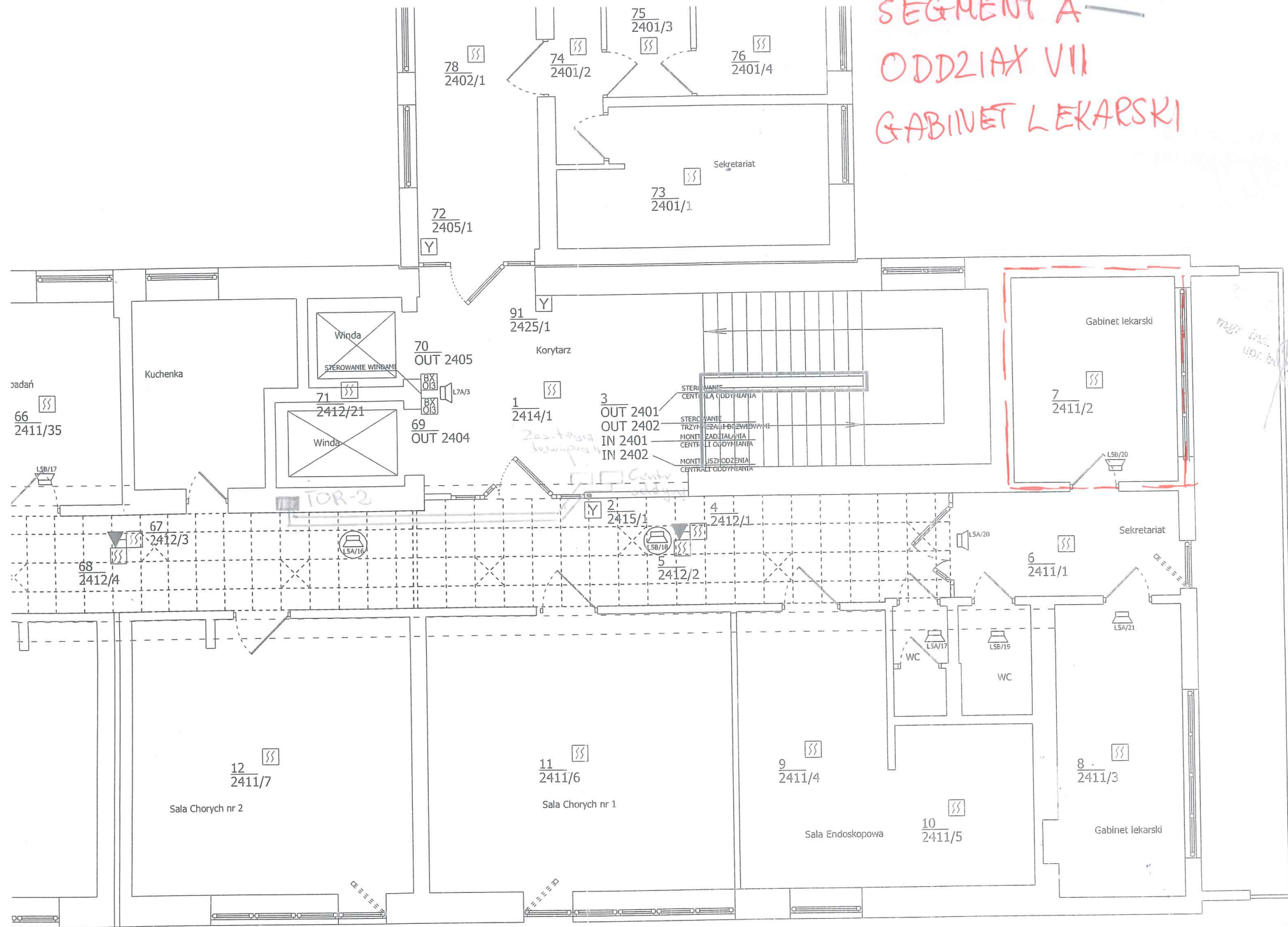


2. Przed przystąpieniem do wykonywania systemu należy dokonać inwentaryzacji istniejącego Systemu Sygnalizacji Pożaru;



SEGMENT A  
ODDZIAK IV  
SALA 1

SEGMENT A  
ODDZIAŁ VII  
GABINET LECARSKI



mag. inż. UDR. b. 101-1/89

2. Przed przystąpieniem do wykonywania systemu należy dokonać inwentaryzacji istniejącego Systemu Sygnalizacji Pożaru;

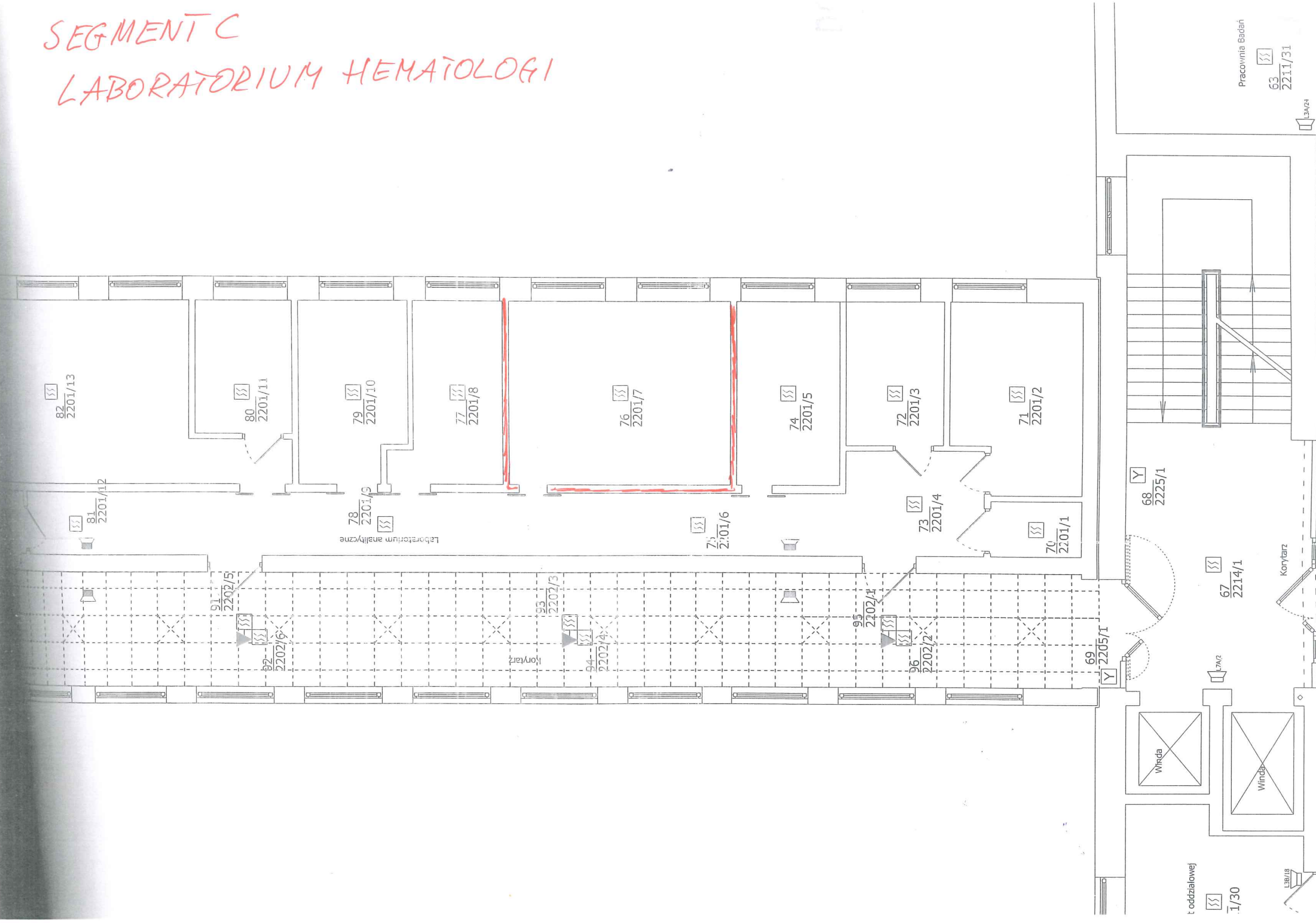


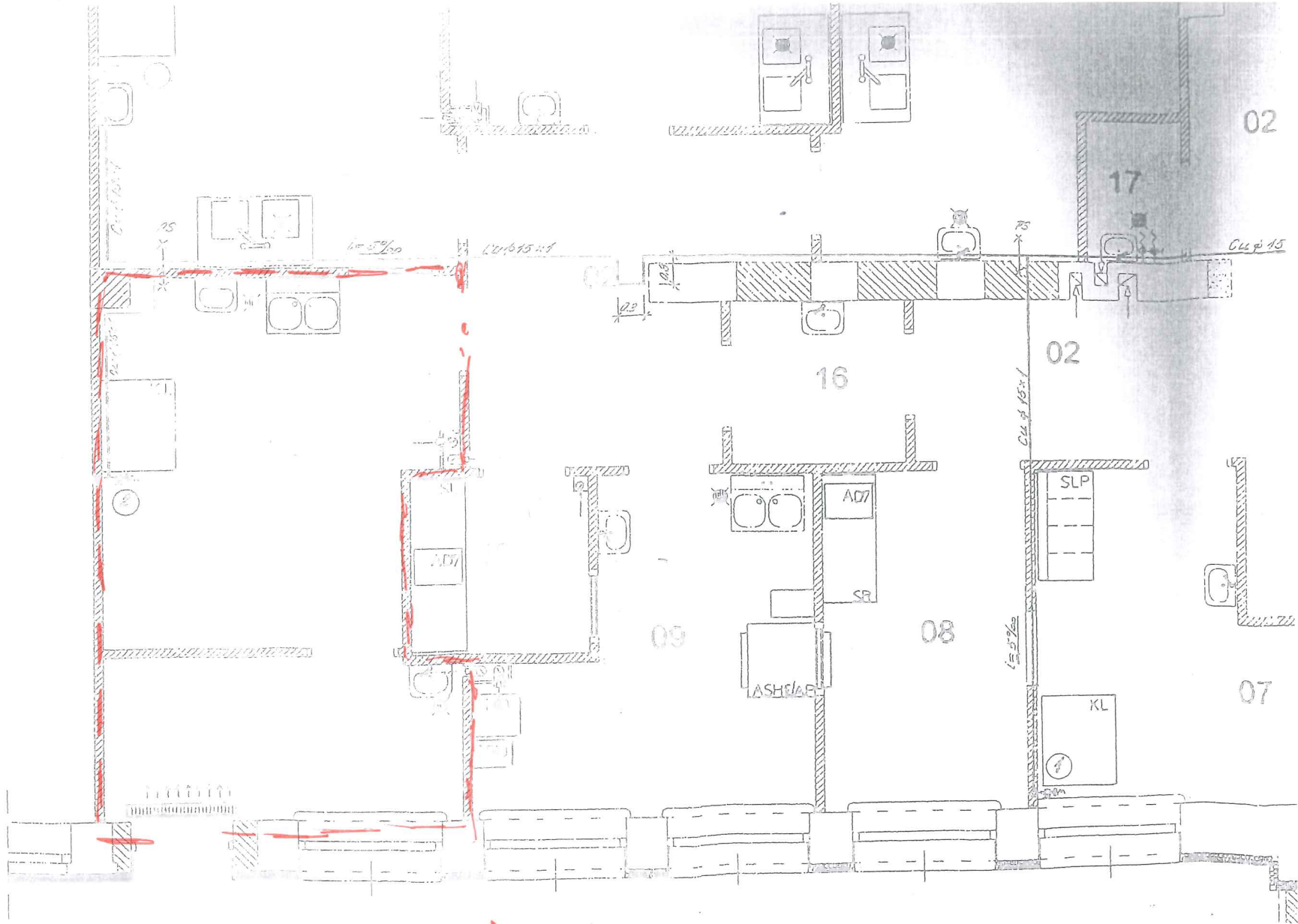
SEGMENT A  
ODDZIAŁ VII  
DYŻURKA PIELEŃNIAREK



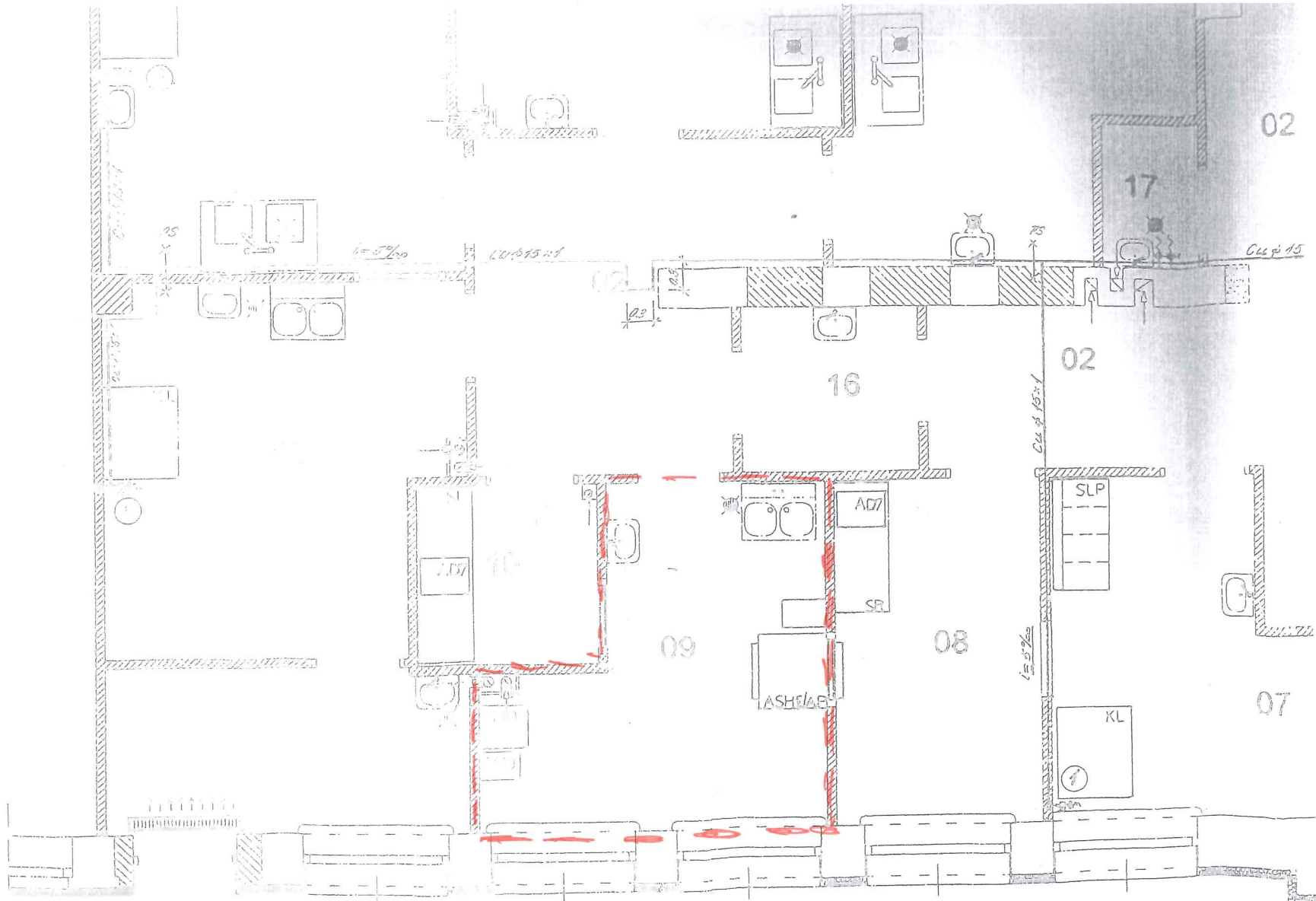
# SEGMENT C

## LABORATORIUM HEMATOLOGI

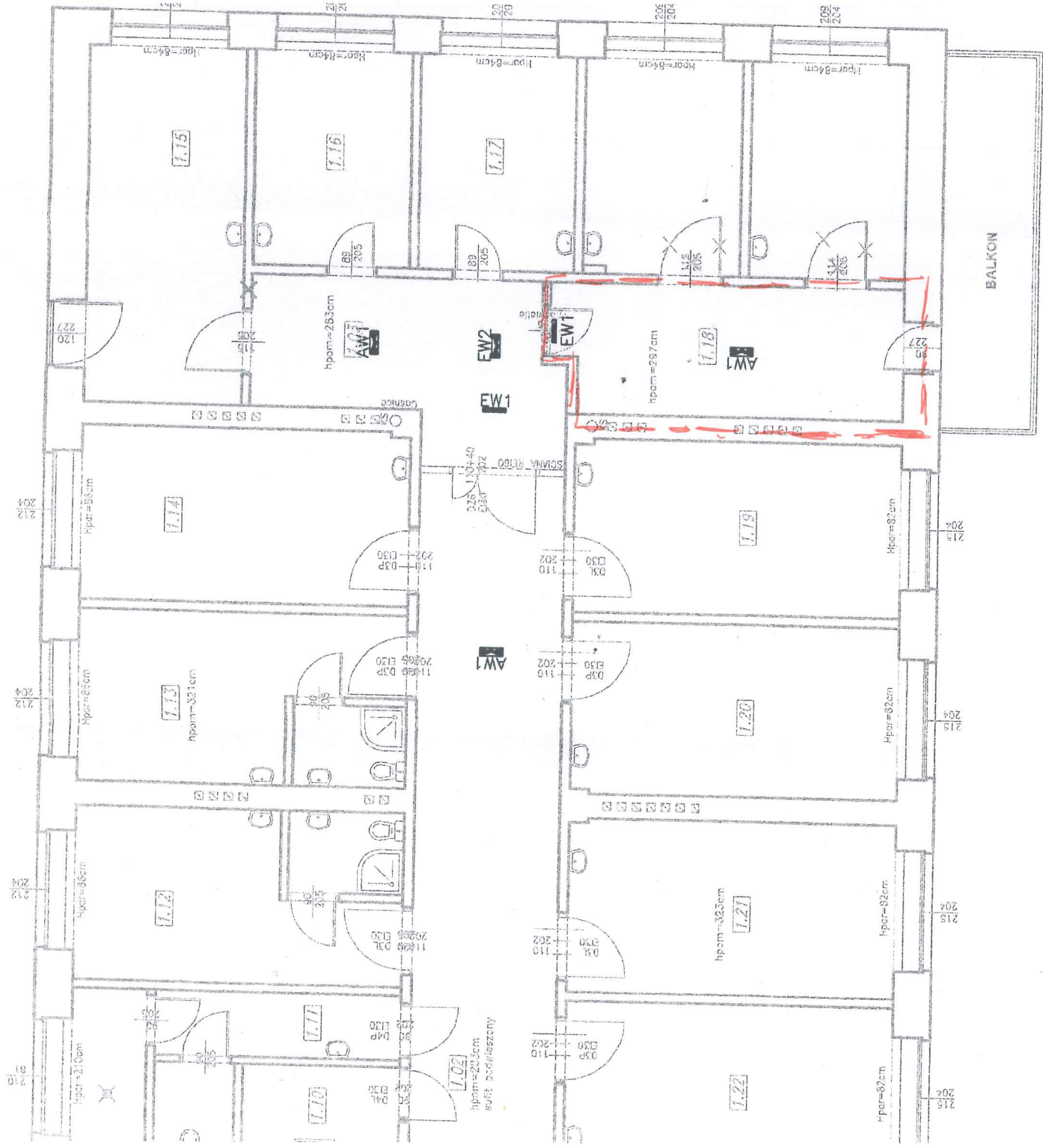




BUDYNEK PRATKA GRUŻLICY  
PRACOWNIA BARWIENIA



BUDYNEK PRĄTKA GRUŹLICY  
 ZMYWALNIA BRUDNA



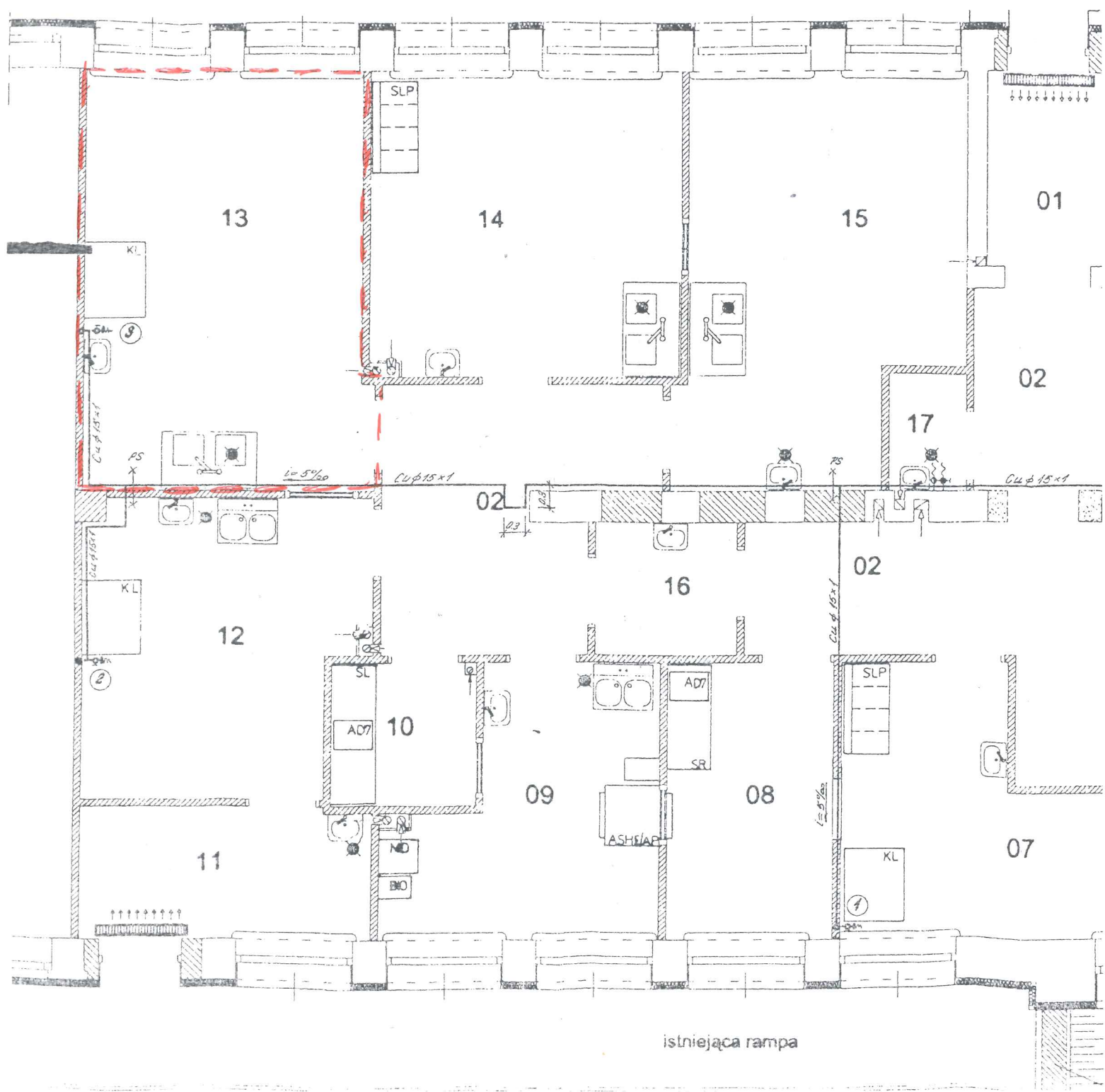
SEGMENT E  
 ODDZIAŁ VI  
 GABINET LEKARSKI





BODYNEK PRĄTKA  
GRUŹLIKY

PRACOWNIA  
POSIEWU



istniejąca rampa