



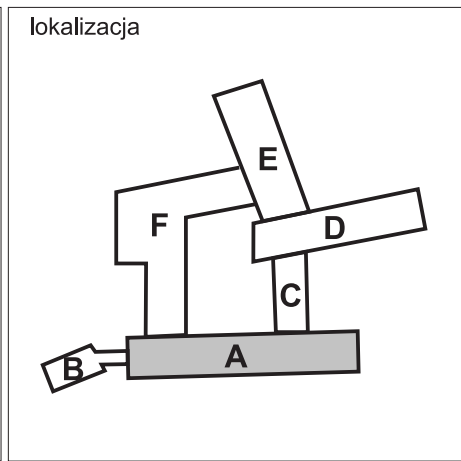
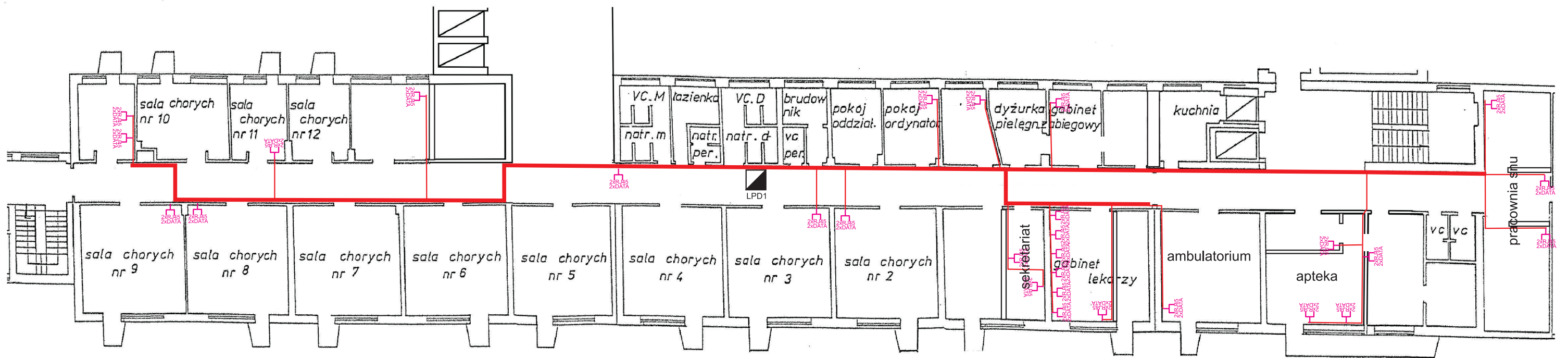


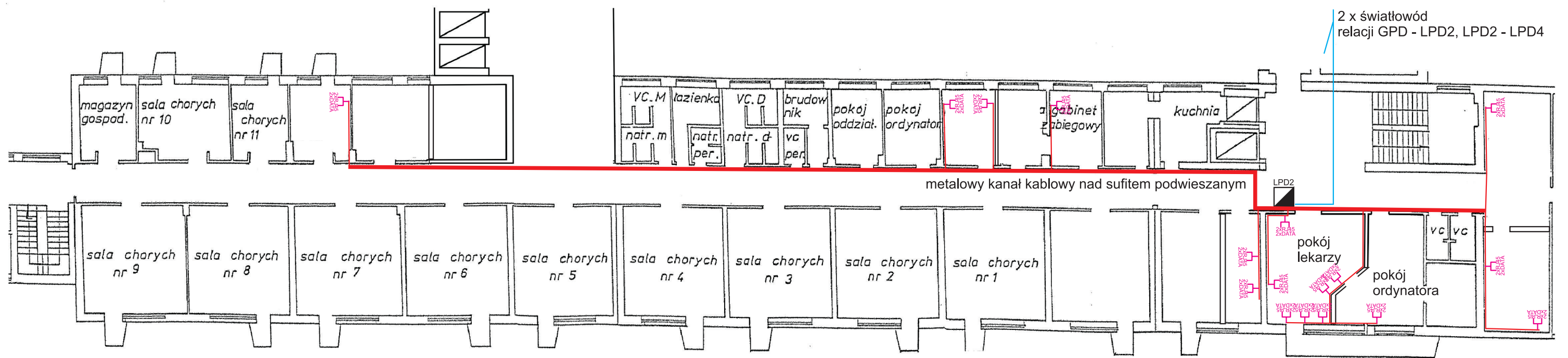
legenda	
	przyłączeniowy kanał kablowy
	dystrybucyjny kanał kablowy
	PEL - punkt elektryczno - logiczny (2xRJ45 + 2xDATA)
	LPD - lokalny punkt dystrybucyjny





<p>HLG Sp. z o.o. 39-460 Nowa Dęba, ul. Długa 5 tel 15 846 39 99, fax 15 846 27 70</p>	
<p>e-Zdrowie w Województwie Świętokrzyskim, rozbudowa i wdrażanie systemów informatycznych w jednostkach służby zdrowia etap I"</p>	
<p>nazwa i adres obiektu: Wojewódzki Szpital Specjalistyczny im. św. Rafała w Czerwonej Górze</p>	<p>budynek A</p>
<p>przedmiot rysunku: rzut parteru budynku A Oddział V Chorób Wewnętrznych i Kardiologii</p>	<p>kondygnacja I</p>

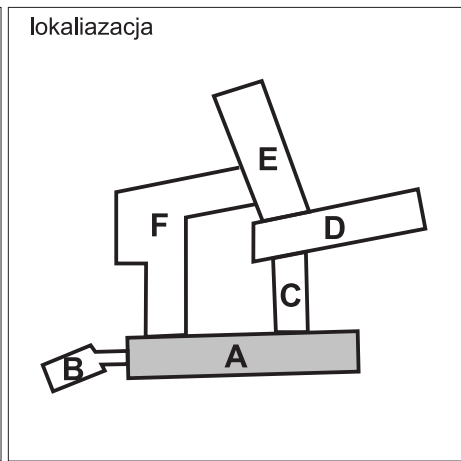


legenda przyłączeniowy kanał kablowy dystrybucyjny kanał kablowy PEL - punkt elektryczno - logiczny (2xRJ45 + 2xDATA) LPD - lokalny punkt dystrybucyjny		lokalizacja 		HLG Sp. z o.o. 39-460 Nowa Dęba, ul. Długa 5 tel 15 846 39 99, fax 15 846 27 70	
e-Zdrowie w Województwie Świętokrzyskim, rozbudowa i wdrażanie systemów informatycznych w jednostkach służby zdrowia etap I"				nazwa i adres obiektu: Wojewódzki Szpital Specjalistyczny im. św. Rafała w Czerwonej Górze	
				budynek A	
przedmiot rysunku: rzut I piętra budynku A Oddział I Pulmonologiczny				kondygnacja II	

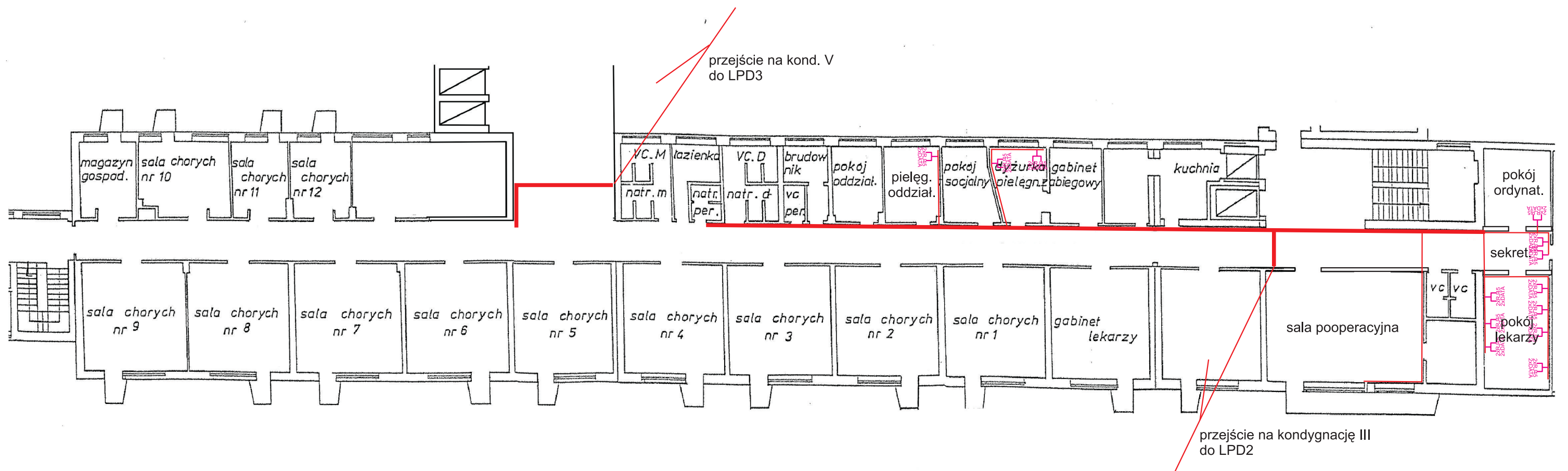


legenda

- przyłączeniowy kanał kablowy
- dystrybucyjny kanał kablowy
-  PEL - punkt elektryczno - logiczny (2xRJ45 + 2xDATA)
-  LPD - lokalny punkt dystrybucyjny

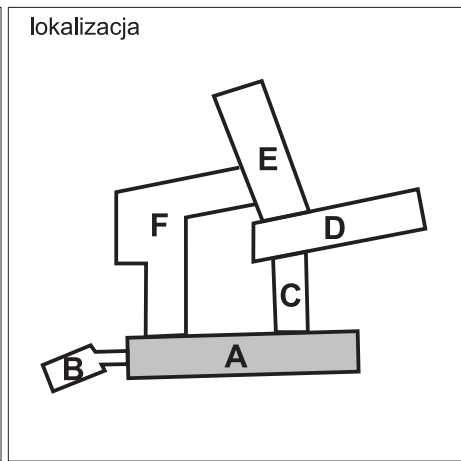


HLG Sp. z o.o. 39-460 Nowa Dęba, ul. Długa 5 tel 15 846 39 99, fax 15 846 27 70	
e-Zdrowie w Województwie Świętokrzyskim, rozbudowa i wdrażanie systemów informatycznych w jednostkach służby zdrowia etap I"	
nazwa i adres obiektu: Wojewódzki Szpital Specjalistyczny im. św. Rafała w Czerwonej Górze	budynek A
przedmiot rysunku: rzut II piętra budynku A Oddział II Gruźlicy i Chorób Płuc	kondygnacja III

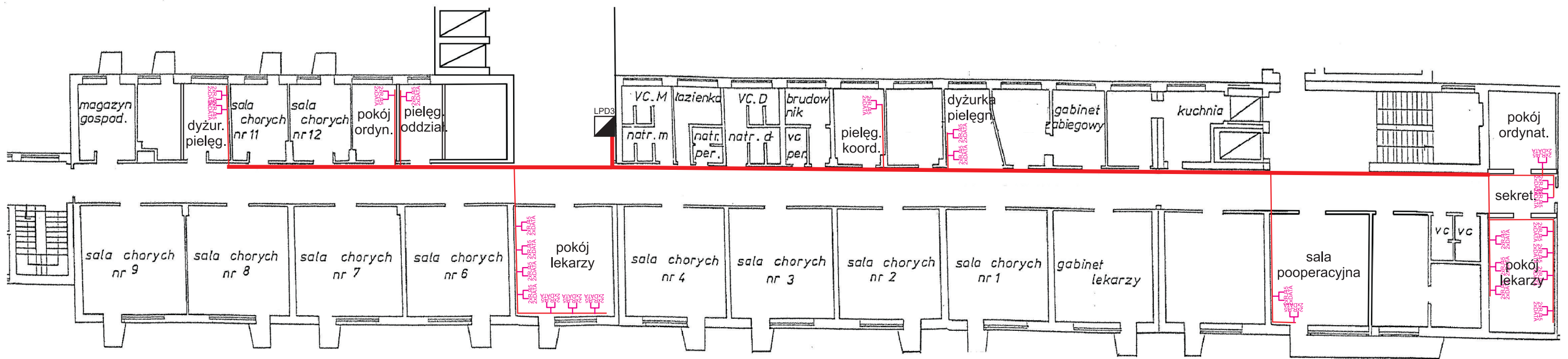


legenda

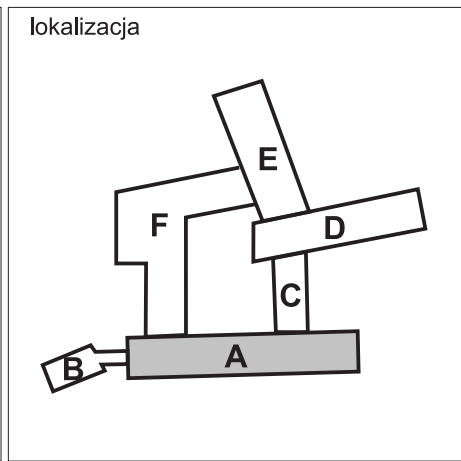
- przyłączeniowy kanał kablowy
- dystrybucyjny kanał kablowy
- PEL - punkt elektryczno - logiczny (2xRJ45 + 2xDATA)
- LPD - lokalny punkt dystrybucyjny



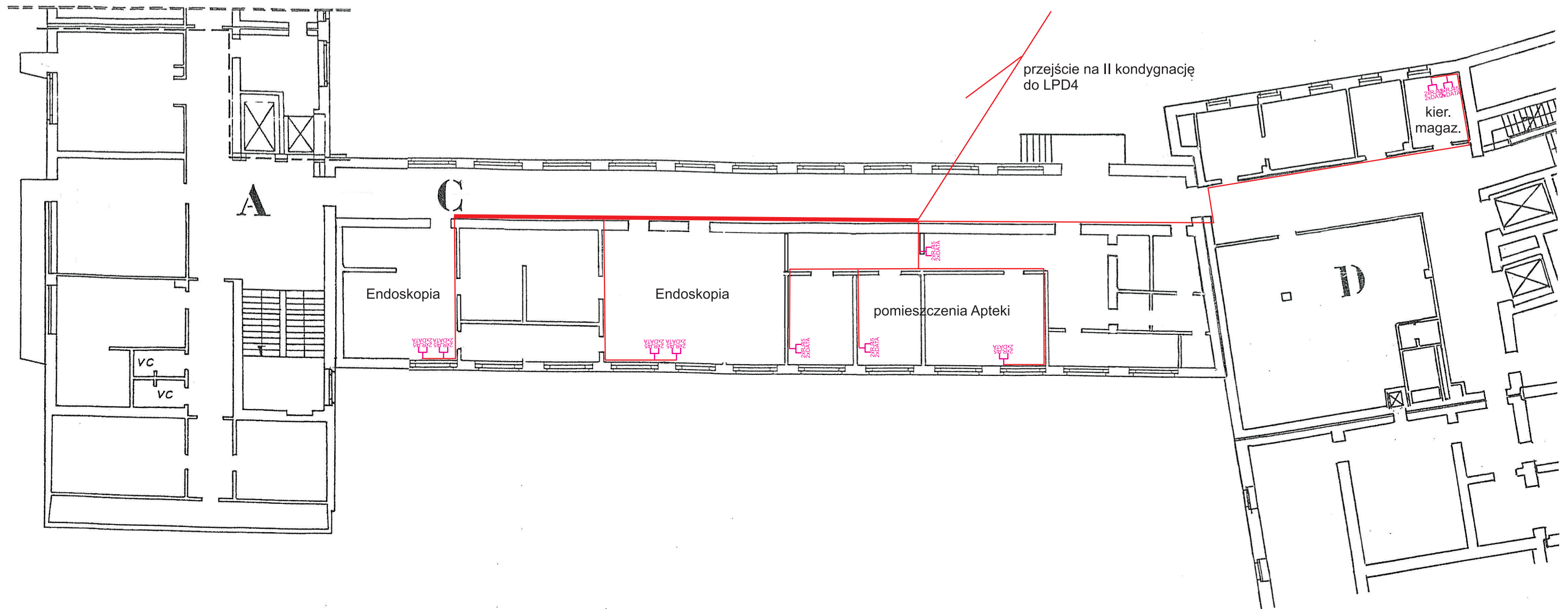
HLG Sp. z o.o. 39-460 Nowa Dęba, ul. Długa 5 tel 15 846 39 99, fax 15 846 27 70	
e-Zdrowie w Województwie Świętokrzyskim, rozbudowa i wdrażanie systemów informatycznych w jednostkach służby zdrowia etap I"	
nazwa i adres obiektu: Wojewódzki Szpital Specjalistyczny im. św. Rafała w Czerwonej Górze	budynek A
przedmiot rysunku: rzut II piętra budynku A Oddział VIII Chirurgii Klatki Piersiowej	kondygnacja IV







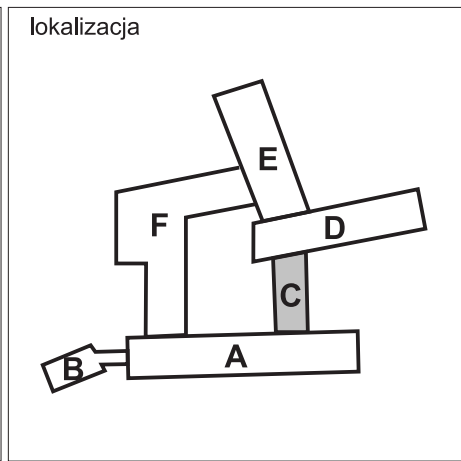
legenda	
	przyłączeniowy kanał kablowy
	dystrybucyjny kanał kablowy
	PEL - punkt elektryczno - logiczny (2xRJ45 + 2xDATA)
	LPD - lokalny punkt dystrybucyjny



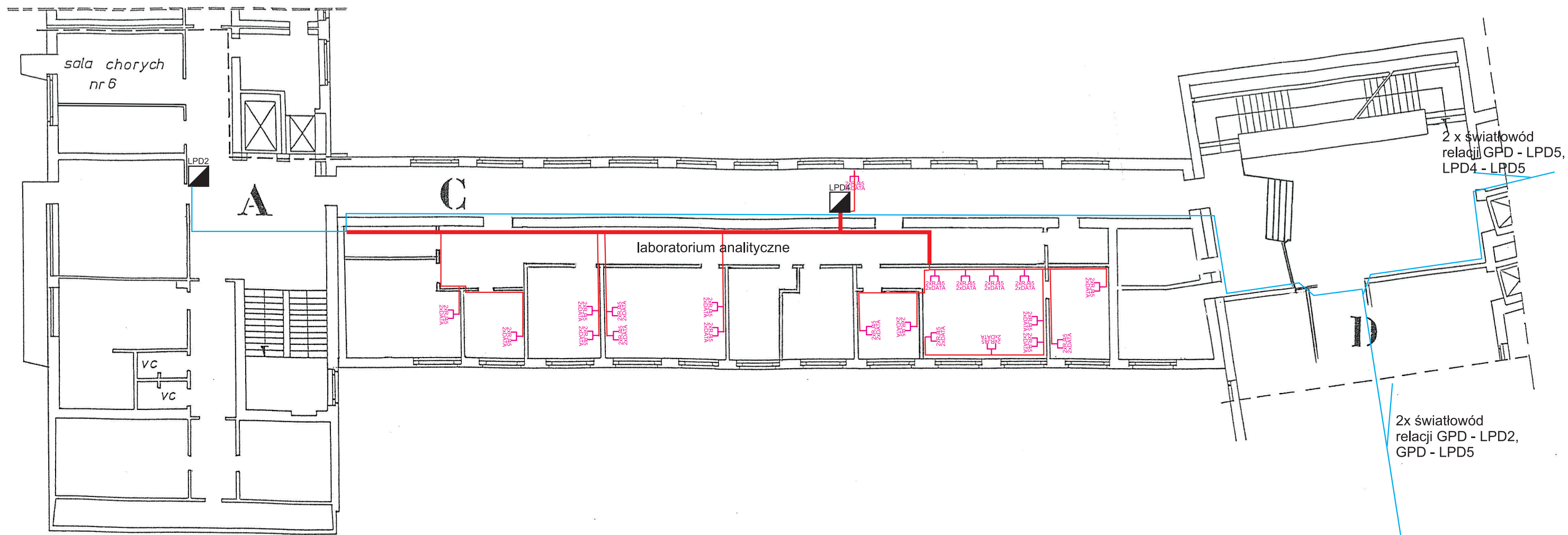
<p>HLG Sp. z o.o. 39-460 Nowa Dęba, ul. Długa 5 tel 15 846 39 99, fax 15 846 27 70</p> <p>e-Zdrowie w Województwie Świętokrzyskim, rozbudowa i wdrażanie systemów informatycznych w jednostkach służby zdrowia etap I"</p>	
<p>nazwa i adres obiektu: Wojewódzki Szpital Specjalistyczny im. św. Rafała w Czerwonej Górze</p>	<p>budynek A</p>
<p>przedmiot rysunku: rzut II piętra budynku A Oddział VII Urologii</p>	<p>kondygnacja V</p>







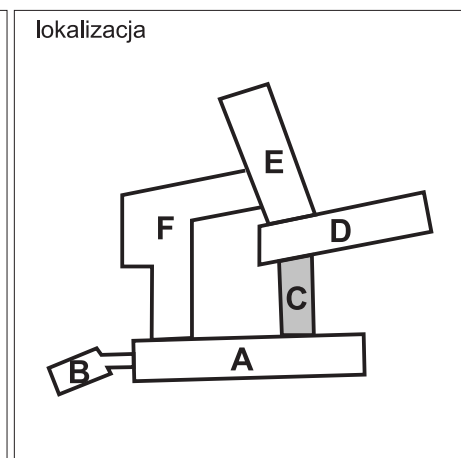
legenda	
	przyłączeniowy kanał kablowy
	dystrybucyjny kanał kablowy
	PEL - punkt elektryczno - logiczny (2xRJ45 + 2xDATA)
	LPD - lokalny punkt dystrybucyjny



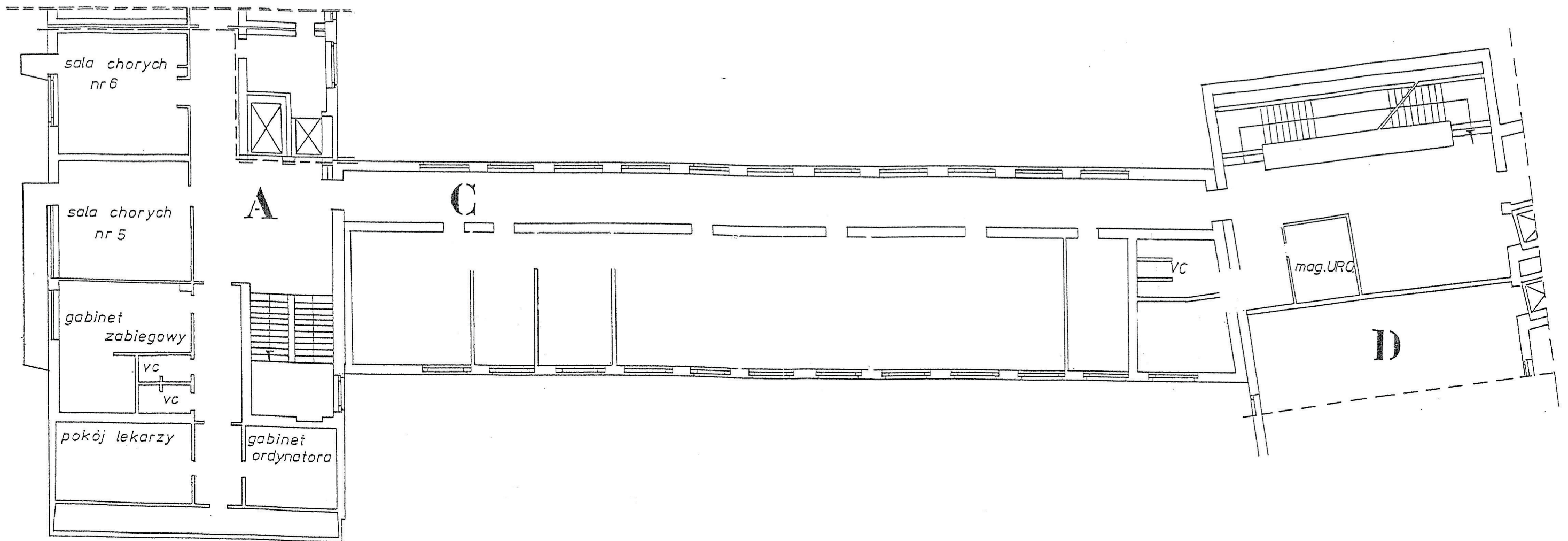
<p>HLG Sp. z o.o. 39-460 Nowa Dęba, ul. Długa 5 tel 15 846 39 99, fax 15 846 27 70</p> <p>e-Zdrowie w Województwie Świętokrzyskim, rozbudowa i wdrażanie systemów informatycznych w jednostkach służby zdrowia etap I"</p>	
<p>nazwa i adres obiektu: Wojewódzki Szpital Specjalistyczny im. św. Rafała w Czerwonej Górze</p>	<p>budynek C</p>
<p>przedmiot rysunku: rzut parteru budynek C Apteka i Pracownia Endoskopii</p>	<p>kondygnacja I</p>





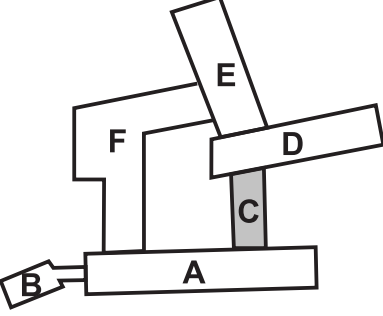


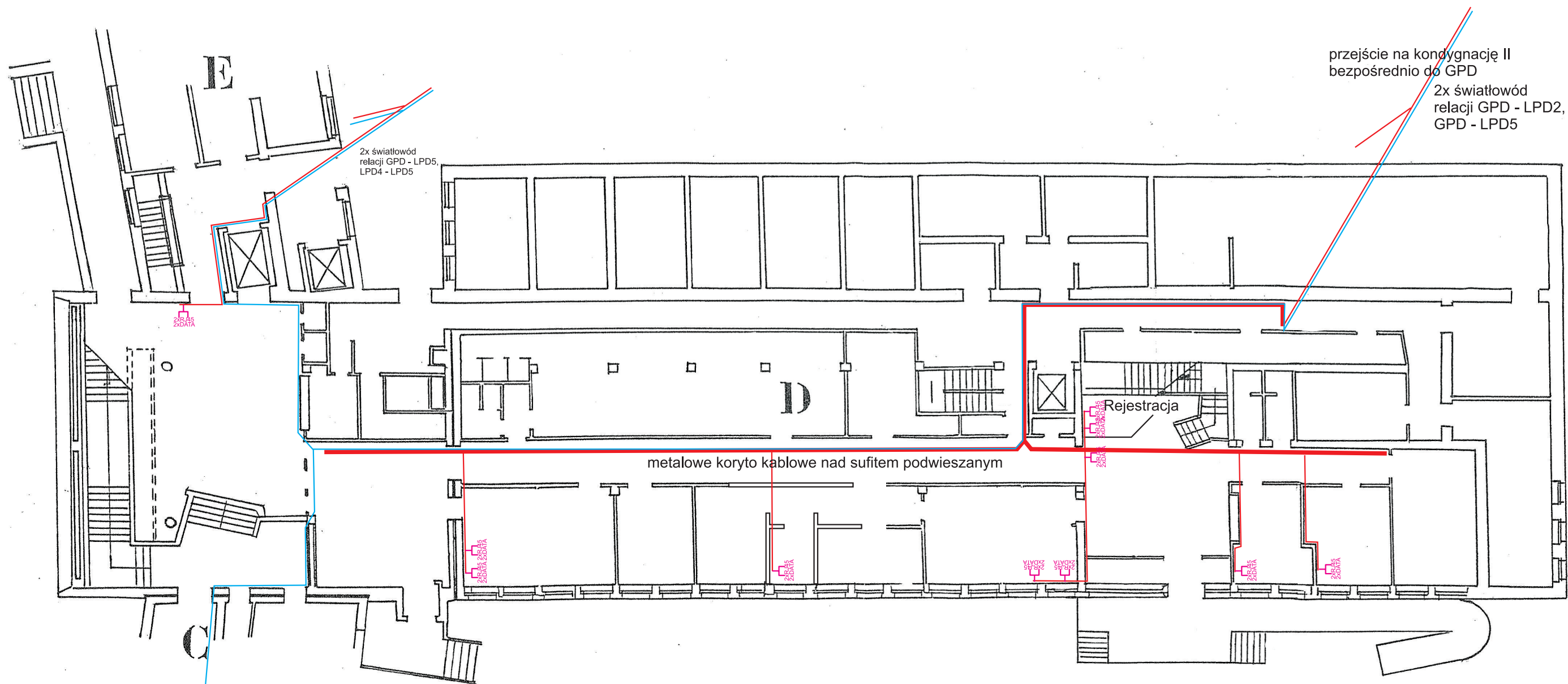
legenda	
	przyłączeniowy kanał kablowy
	dystrybucyjny kanał kablowy
	PEL - punkt elektryczno - logiczny (2xRJ45 + 2xDATA)
	LPD - lokalny punkt dystrybucyjny



<p>HLG Sp. z o.o. 39-460 Nowa Dęba, ul. Długa 5 tel 15 846 39 99, fax 15 846 27 70</p>	
<p>e-Zdrowie w Województwie Świętokrzyskim, rozbudowa i wdrażanie systemów informatycznych w jednostkach służby zdrowia etap I"</p>	
<p>nazwa i adres obiektu: Wojewódzki Szpital Specjalistyczny im. św. Rafała w Czerwonej Górze</p>	<p>budynek C</p>
<p>przedmiot rysunku: rzut I piętra budynek C Laboratorium Analityczne</p>	<p>kondygnacja II</p>



<p>legenda</p> <p> przyłączeniowy kanał kablowy</p> <p> dystrybucyjny kanał kablowy</p> <p> PEL - punkt elektryczno - logiczny (2xRJ45 + 2xDATA)</p> <p> LPD - lokalny punkt dystrybucyjny</p>	<p>lokalizacja</p> 	<p>HLG Sp. z o.o. 39-460 Nowa Dęba, ul. Długa 5 tel 15 846 39 99, fax 15 846 27 70</p>	
<p>e-Zdrowie w Województwie Świętokrzyskim, rozbudowa i wdrażanie systemów informatycznych w jednostkach służby zdrowia etap I"</p>		<p>nazwa i adres obiektu: Wojewódzki Szpital Specjalistyczny im. św. Rafała w Czerwonej Górze</p>	<p>budynek C</p>
<p>przedmiot rysunku: rzut III piętra budynek C Oddział Intensywnej Terapii</p>		<p>kondygnacja IV</p>	



przejsie na kondygnację II
bezpośrednio do GPD
2x światłowód
relacji GPD - LPD2,
GPD - LPD5

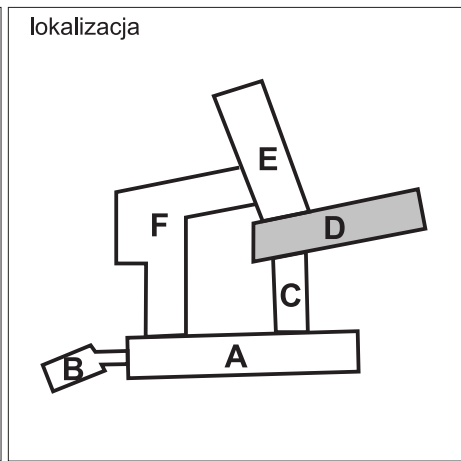
2x światłowód
relacji GPD - LPD5,
LPD4 - LPD5

2x światłowód
relacji GPD - LPD2,
LPD4 - LPD5

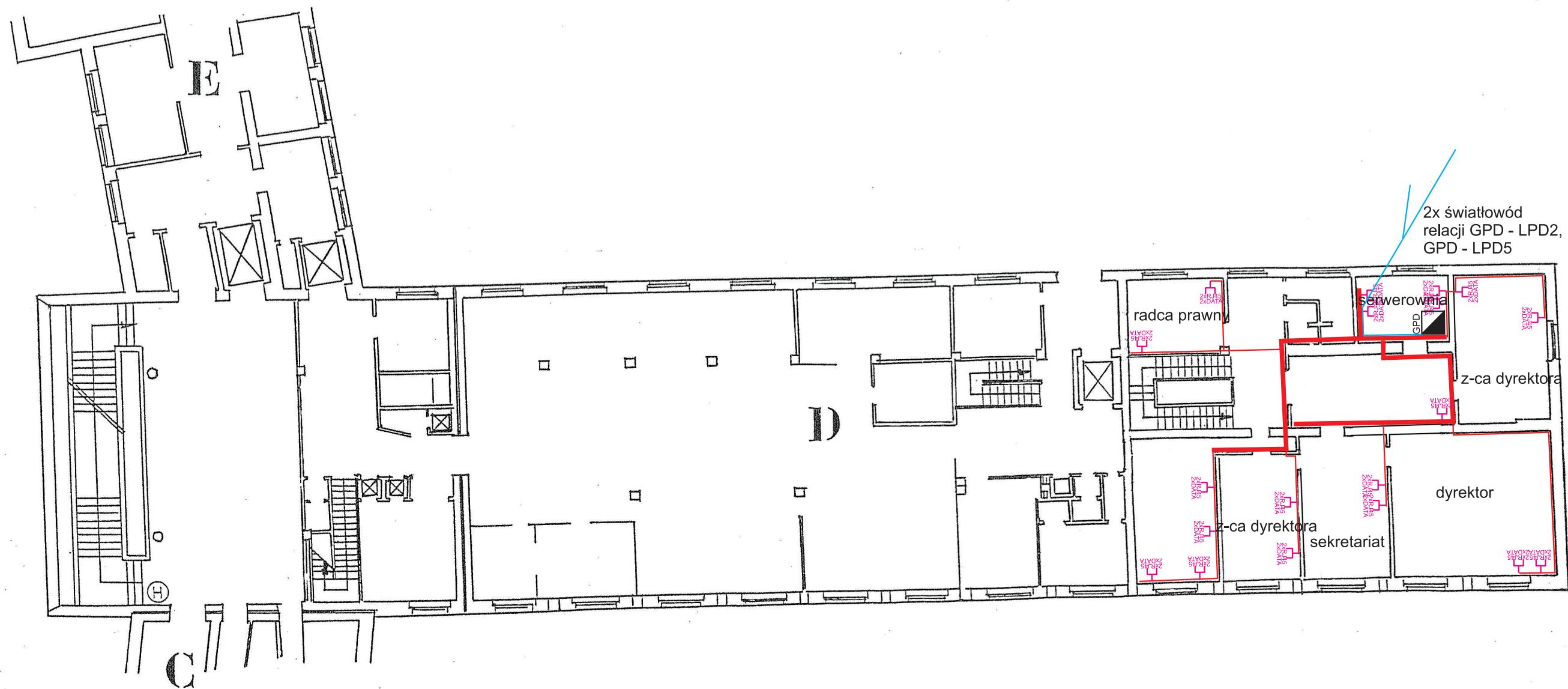
metalowe koryto kablowe nad sufitem podwieszanym

Rejestracja

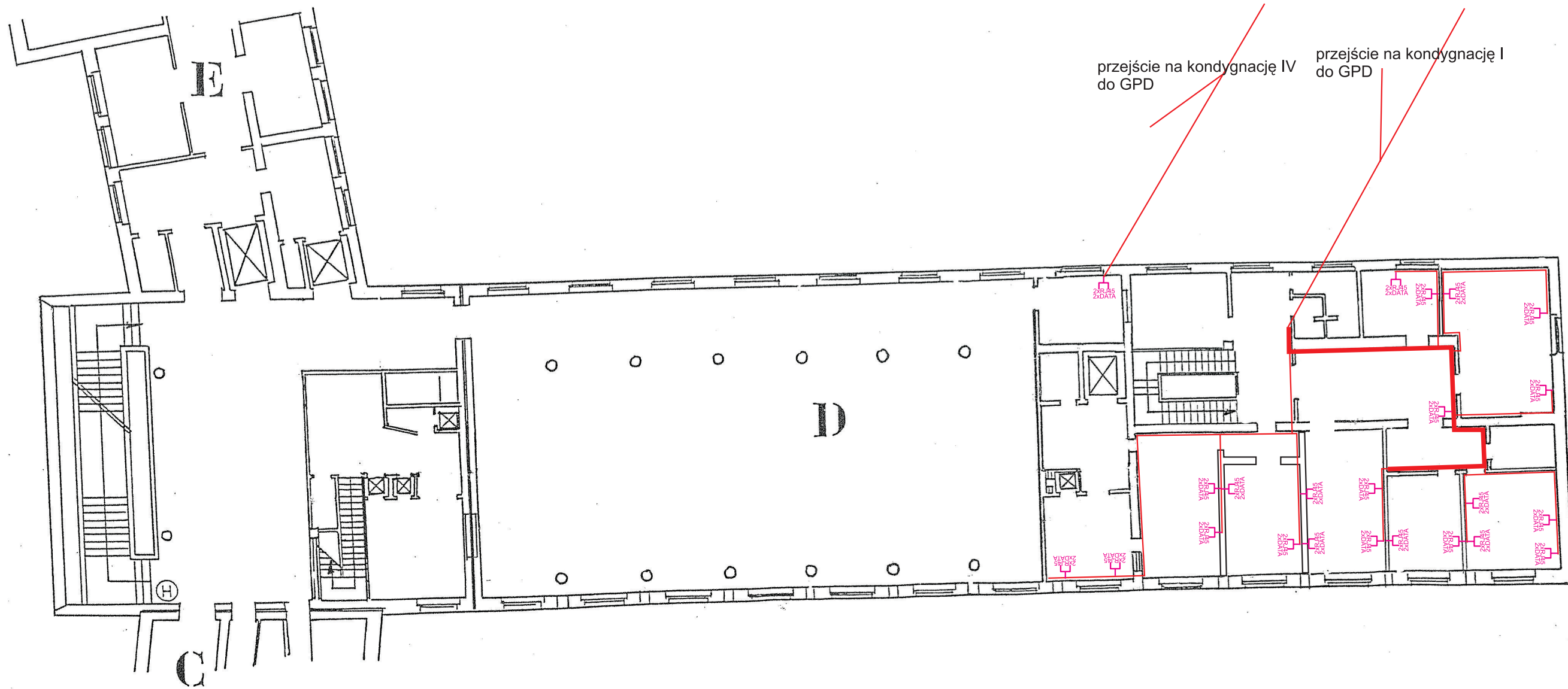
legenda	
	przyłączeniowy kanał kablowy
	dystrybucyjny kanał kablowy
	PEL - punkt elektryczno - logiczny (2xRJ45 + 2xDATA)
	LPD - lokalny punkt dystrybucyjny





HLG Sp. z o.o. 39-460 Nowa Dęba, ul. Długa 5 tel 15 846 39 99, fax 15 846 27 70	
e-Zdrowie w Województwie Świętokrzyskim, rozbudowa i wdrażanie systemów informatycznych w jednostkach służby zdrowia etap I"	
nazwa i adres obiektu: Wojewódzki Szpital Specjalistyczny im. św. Rafała w Czerwonej Górze	budynek D
przedmiot rysunku: rzut parteru budynek D Izba Przyjęć i Recepcja	kondygnacja I



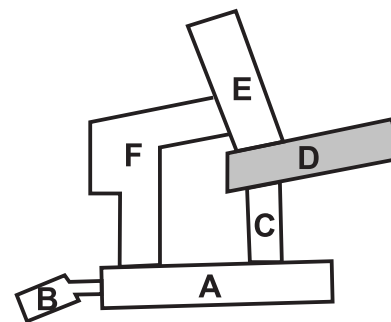
<p>legenda</p> <p>— przyłączeniowy kanał kablowy</p> <p>— dystrybucyjny kanał kablowy</p> <p>PEL - punkt elektryczno - logiczny (2xRJ45 + 2xDATA)</p> <p>LPD - lokalny punkt dystrybucyjny</p>	<p>lokalizacja</p>	<p>HLG Sp. z o.o. 39-460 Nowa Dęba, ul. Długa 5 tel 15 846 39 99, fax 15 846 27 70</p>	
<p>e-Zdrowie w Województwie Świętokrzyskim, rozbudowa i wdrażanie systemów informatycznych w jednostkach służby zdrowia etap I"</p>		<p>nazwa i adres obiektu: Wojewódzki Szpital Specjalistyczny im. św. Rafała w Czerwonej Górze</p>	<p>budynek D</p>
<p>przedmiot rysunku: rzut I piętra budynek D Serwerownia, Dyrekcja</p>		<p>kondygnacja II</p>	



legenda

- przyłączeniowy kanał kablowy
- dystrybucyjny kanał kablowy
-  PEL - punkt elektryczno - logiczny (2xRJ45 + 2xDATA)
-  LPD - lokalny punkt dystrybucyjny

lokalizacja



HLG Sp. z o.o.
39-460 Nowa Dęba, ul. Długa 5
tel 15 846 39 99, fax 15 846 27 70

e-Zdrowie w Województwie Świętokrzyskim,
rozbudowa i wdrażanie systemów informatycznych
w jednostkach służby zdrowia etap I"

nazwa i adres obiektu:
Wojewódzki Szpital Specjalistyczny
im. św. Rafała w Czerwonej Górze

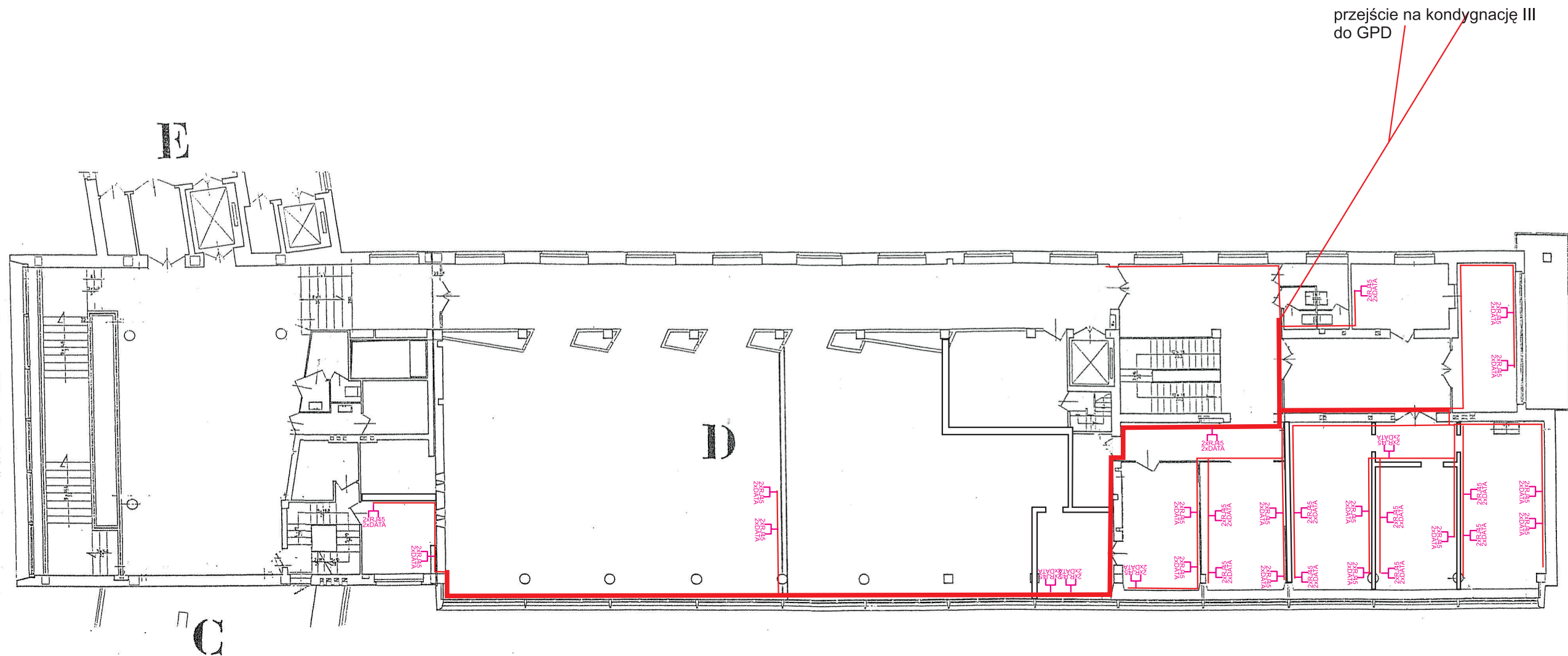
budynek





D

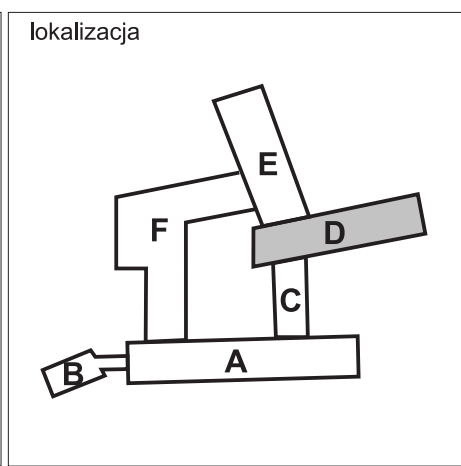
przedmiot rysunku:
rzut II piętra budynek D
Dział Administracji

kondygnacja

III

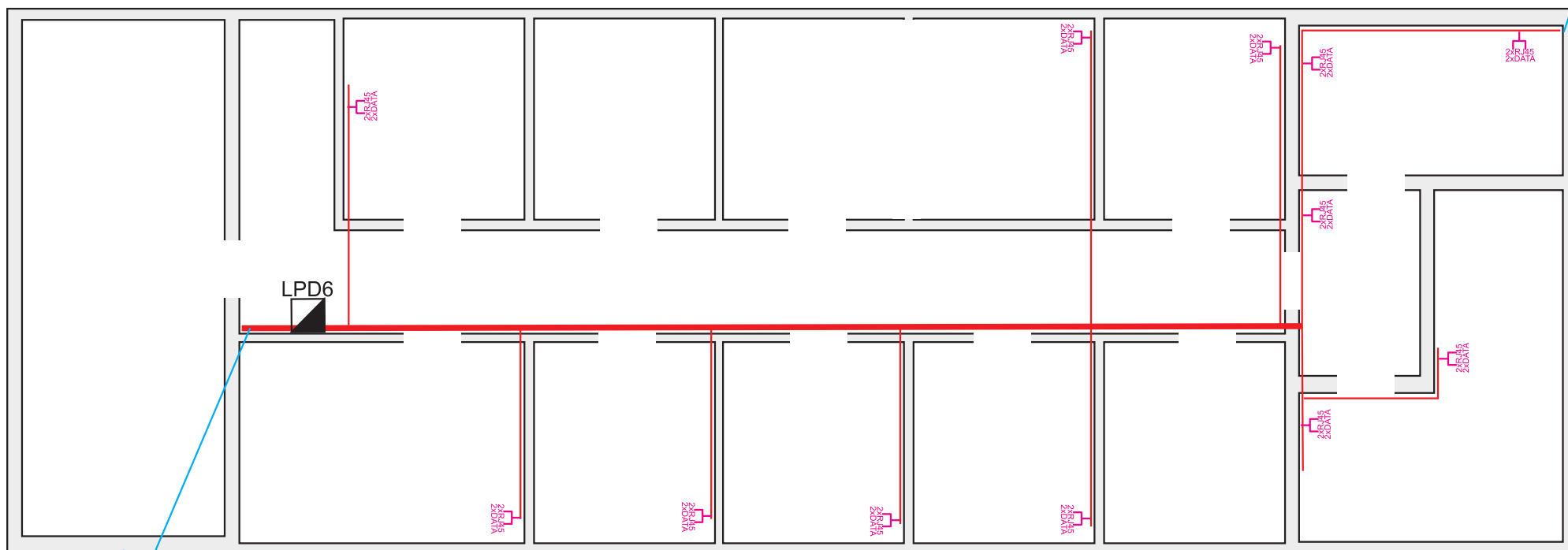


legenda	
	przyłączeniowy kanał kablowy
	dystrybucyjny kanał kablowy
	PEL - punkt elektryczno - logiczny (2xRJ45 + 2xDATA)
	LPD - lokalny punkt dystrybucyjny





<p>HLG Sp. z o.o. 39-460 Nowa Dęba, ul. Długa 5 tel 15 846 39 99, fax 15 846 27 70</p>	
<p>e-Zdrowie w Województwie Świętokrzyskim, rozbudowa i wdrażanie systemów informatycznych w jednostkach służby zdrowia etap I"</p>	
<p>nazwa i adres obiektu: Wojewódzki Szpital Specjalistyczny im. św. Rafała w Czerwonej Górze</p>	<p>budynek D</p>
<p>przedmiot rysunku: rzut II piętra budynek D Dział Administracji</p>	<p>kondygnacja IV</p>

1x światłowód 12J ADSS
relacji LPD6 - LPD7



1x światłowód 12J
przejście przez magazyn poziom 0
do studni kablowej
połączenie relacji LPD2 - LPD6

legenda

- przyłączeniowy kanał kablowy
- dystrybucyjny kanał kablowy
-  PEL - punkt elektryczno - logiczny (2xRJ45 + 2xDATA)
-  LPD - lokalny punkt dystrybucyjny

HLG Sp. z o.o.
39-460 Nowa Dęba, ul. Długa 5
tel 15 846 39 99, fax 15 846 27 70

e-Zdrowie w Województwie Świętokrzyskim,
rozbudowa i wdrażanie systemów informatycznych
w jednostkach służby zdrowia etap I"

nazwa i adres obiektu:

Wojewódzki Szpital Specjalistyczny
im. św. Rafała w Czerwonej Górze

przedmiot rysunku:

rzut parteru
budynku Administracji Technicznej

budynek

AT

kondygnacja

I